

sensus[®]
H A I R L O V E R S

SHAKE UP



ARC

Active
Revitalizing
Complex



TAURINE
POWER



NO ADDED
PPD & RESORCINE



AMMONIA
FREE



Time
Activated
Results

Color Gel za
Bradu & Kosu
1:1

UPUTE

PRIPREMA



ITA - Dopo un'attenta diagnosi su capelli non lavati, preparare nell'apposito applicatore **30 g di COVER UP/SILVER UP + 30 g di OXI UP**. Agitare con cura ed applicare la miscela rapidamente, su tutta la testa, come se fosse uno shampoo o solo sulle zone da trattare, senza frizionare la cute. Pettinare e lasciare agire in base al risultato desiderato. Al termine della posa risciacquare con cura e detergere con **ILLUMYNA MAN ANTIAGE SHAMPOO**. Indossare sempre guanti monouso durante la preparazione, applicazione, manipolazione e risciacquo del prodotto.

ENG - After carrying out a careful diagnosis of unwashed hair, prepare **30 g of COVER UP/SILVER UP + 30 g of OXI UP** in the applicator bottle provided. Shake gently and apply the mixture without delay over all the hair as if it were a shampoo or only in the areas that need covering, without rubbing the scalp. Comb through and leave to develop until the desired result is obtained. When development time is over, rinse thoroughly and wash hair with **ILLUMYNA MAN ANTIAGE SHAMPOO**. Always wear disposable gloves when preparing, applying, handling and rinsing the product.

HR - Nakon pažljive dijagnoze neoprane kose, pripremite **30 g COVER UP/SILVER UP + 30 g OXI UP** u priloženoj bocici s aplikatorom. Lagano protresite i bez odlaganja nanosite smjesu na svu kosu kao da je šampon ili samo na područja koja trebaju pokriti, bez trljanja po vlasištu. Procešljajte i ostavite da se razvija dok se ne postigne željeni rezultat. Kad završi vrijeme razvoja, temeljito isperite i operite kosu s **ILLUMYNA MAN ANTIAGE SHAMPOO**. Uvijek nosite jednokratne rukavice prilikom pripreme, nanošenja, rukovanja i ispiranja proizvoda.

FRA - Après un diagnostic attentif sur les cheveux non lavés, préparer dans le doseur applicateur **30 g de COVER UP/SILVER UP + 30 g d' OXI UP**. Bien agiter et appliquer rapidement le mélange, sur toute la tête, comme s'il s'agissait d'un shampooing ou uniquement sur les zones à traiter, sans frictionner le cuir chevelu. Peigner et laisser agir selon le résultat désiré. À la fin du temps de pose rincer soigneusement et nettoyer avec le **SHAMPOING ILLUMYNA MAN ANTIAGE**. Mettre toujours des gants jetables pendant la préparation, l'application, la manipulation et le rinçage du produit.

PT - Após um atento diagnóstico nos cabelos não lavados, prepare no específico aplicador **30 g de COVER UP/SILVER UP + 30 g de OXI UP**. Agite bem e aplique a mistura rapidamente, em toda a cabeça, como se fosse um shampoo ou apenas nas áreas a serem tratadas, sem friccionar a pele. Pentear e deixar atuar conforme o resultado desejado. No fim do tempo de repouso, enxaguar cuidadosamente e lavar os cabelos com o **ILLUMYNA MAN ANTIAGE SHAMPOO**. Use sempre luvas de proteção descartáveis durante a preparação, a aplicação, a manipulação e o enxágue do produto.

DE - Nach einer sorgfältigen Diagnose auf ungewaschenem Haar **30 g COVER UP/SILVER UP + 30 g OXI UP** im vorgesehenen Dosierfläschchen vermischen. Vorsichtig schütteln und die Mischung schnell auf den ganzen Kopf auftragen, wie ein Shampoo, oder nur auf die zu behandelnden Stellen, ohne sie in die Kopfhaut einzuarbeiten. Durchkämmen und je nach gewünschtem Ergebnis entsprechend lang einwirken lassen. Nach Ablauf der Einwirkzeit gründlich ausspülen und das Haar mit **ILLUMYNA MAN ANTIAGE SHAMPOO** waschen. Während der Vorbereitung und Anwendung sowie beim Ausspülen stets geeignete Einweghandschuhe tragen.

NL - Na een aandachtige diagnose van het ongewassen haar **30 g COVER UP/SILVER UP + 30 g OXI UP** in de speciale applicator bereiden. Goed schudden en meteen aanbrengen op het hele hoofd, als een shampoo, of alleen op de te behandelen zones, zonder het op de hoofdhuid in te wrijven. Doorkammen en laten inwerken naargelang het gewenste resultaat. Na de inwerktijd grondig uitspoelen en wassen met **ILLUMYNA MAN ANTIAGE SHAMPOO**. Altijd wegwerphandschoenen gebruiken tijdens het bereiden, aanbrengen, hanteren en uitspoelen van het product.

POL - Po diagnozie dokładnie przeprowadzonej na niemytych włosach przygotować w specjalnym aplikatorze **30 g COVER UP/SILVER UP + 30 g OXI UP**. Dokładnie wstrząsnąć i szybko nałożyć mieszaninę na całą głowę, jak w przypadku szamponu, lub tylko na strefy poddawane zabiegowi, bez pocierania skóry. Rozczesać i pozostawić do działania przez czas dostosowany do zamierzonego efektu. Po upływie czasu trzymywania na włosach dokładnie spłukać i oczyścić przy użyciu **ILLUMYNA MAN ANTIAGE SHAMPOO**. W czasie przygotowywania, nakładania, rozprowadzania i spłukiwania produktu zawsze stosować rękawice ochronne.

COVER UP

APPLICAZIONE COVER UP:

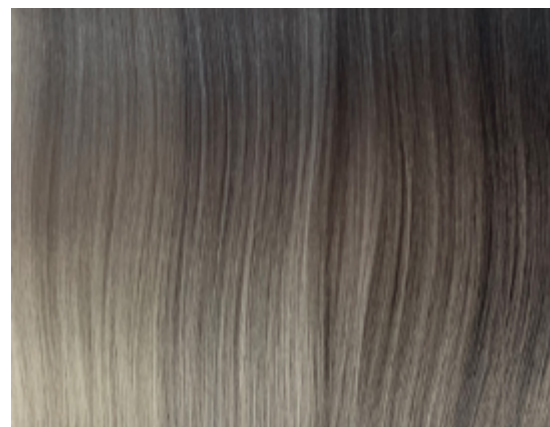
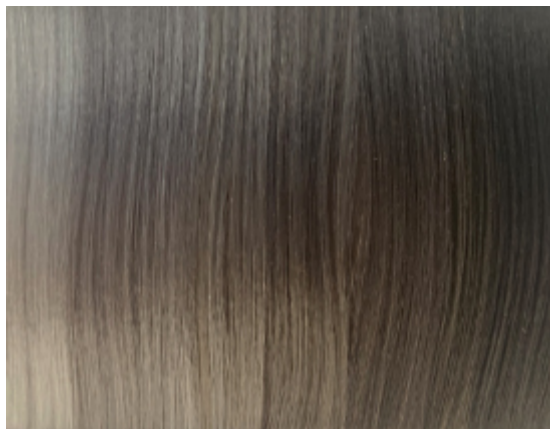
Simulazione indicativa di tono e riflesso di un'applicazione su 80% di capelli bianchi.

APPLICATION COVER UP:

Simulation indicative of tone and shade when applied to 80% white hair.

PRIMJENA COVER UP:

Simulacija indicira of ton i sjenu kada se aplicira na 80% sijede kose.



SILVER UP

APPLICAZIONE SILVER UP:

Simulazione indicativa tono e riflesso di una applicazione su 100% di capelli bianchi.

APPLICATION SILVER UP:

Simulation indicative of tone and shade when applied to 100% white hair.

PRIMJENA SILVER UP:

Simulacija indicira of ton i sjenu kada se aplicira na 100% sijede kose.

GENERAL NOTES / GENERALNE PRIMJEDBE:

Utilizzare solo ed esclusivamente l'apposito attivatore OXI'UP. Per cuti particolarmente sensibili o disidratate si consiglia l'uso di Oil Shield prima dell'applicazione della miscela.

Only use the special OXI'UP activator. For particularly sensitive or dehydrated scalps, we recommend using Oil Shield before applying the mixture.

Koristite samo specijalni OXI'UP aktivator. Za posebno osjetljiva ili dehidrirana vlasišta, preporučujemo upotrebu Oil Shield-a prije nanošenja smjese.

Utiliser exclusivement l'activateur OXI'UP. En cas de cuir chevelu particulièrement sensible ou déshydraté, il est conseillé d'utiliser Oil Shield avant d'appliquer le mélange.

Utilizar exclusivamente o específico ativador OXI'UP. Para peles particularmente sensíveis ou desidratadas, aconselha-se o uso de Oil Shield antes da aplicação da mistura.

Nur und ausschließlich den entsprechenden OXI'UP-Entwickler verwenden. Bei besonders empfindlicher oder trockener Kopfhaut wird empfohlen, Oil Shield anzuwenden, bevor die Mischung aufgetragen wird.

Uitsluitend de speciale activator OXI'UP gebruiken. Voor bijzonder gevoelige of droge hoofdhuid wordt aangeraden Oil Shield te gebruiken alvorens het mengsel aan te brengen.

Stosować tylko i wyłącznie specjalny aktywator OXI'UP. W przypadku szczególnie wrażliwej lub przesuszonej skóry zaleca się stosowanie Oil Shield przed nałożeniem mieszaniny.

ITA - SHAKE UP é una linea formulata per generare un effetto camouflage dei capelli bianchi.

Il prodotto è facilmente modulabile con brevi tempi di posa (**da 0' <> 20'**). Sugerita la posa a controllo. Lo sviluppo progressivo di **COVER UP** permette un'eccellente mascheratura dei capelli bianchi, senza coinvolgere i capelli scuri. La nuance **SILVER UP** crea un effetto anti-giallo lucidante sulle alte % di capelli bianchi.

Caratterizzato da un effetto estremamente naturale, permane sul capello per **2 - 4 settimane senza generare effetto ricrescita o viraggi sgraditi**.

ENG - SHAKE UP is a range that has been formulated to camouflage white hair.

The intensity of the result can easily be adjusted and development times are short (**from 0' to 20'**). Checking progress regularly is recommended. The gradual development of **COVER UP** means white hair is effectively covered without affecting dark hair. The **SILVER UP** shade has a glossy anti-yellow action on high percentages of white hair.

It creates an extremely natural-looking effect and lasts for **2 - 4 weeks with no regrowth effect or undesired color changes**.

HR - SHAKE UP je linija proizvoda formulirana za prekrivanje sijede kose.

Intenzitet krajnjeg rezultata može biti jednostavno prilagodjen a vremena razvoja su kratka (0'-20'). Sugeriramo pracenje progresna kod primjene. Postupan razvoj **COVER UP** omogućava da je sijeda kosa dobro pokrivena bez utjecaja na tamniju kosu. **SILVER UP** ton ima sjajno protiv-žuto djelovanje na visoki postotak sijede kose.

Daje ekstremno prirodni izgled i traje **2-4 tjedna, bez ponovnih izrasta ili neželjenih promjena u boji**.

FRA - SHAKE UP est une ligne formulée pour créer un effet camouflage des cheveux blancs.

Le produit est facile à moduler avec de courts temps de pose (**de 0' à 20'**). Il est conseillé contrôler l'action pendant la pose. Le développement progressif de **COVER UP** permet une excellente couverture des cheveux blancs, sans modifier les cheveux foncés. La nuance **SILVER UP** crée un effet anti-jaunissement brillant en présence de fortes proportions de cheveux blancs.

Caractérisé par un effet extrêmement naturel, il reste sur le cheveu pendant **2 - 4 semaines sans créer d'effet de repousse ou de virages de couleur indésirables**.

PT - SHAKE UP é uma linha formulada para criar um efeito camouflage dos cabelos brancos.

O produto é facilmente modulável com breves tempos de repouso (**de 0' < > 20'**). Sugere-se controlar visualmente. O efeito progressivo de **COVER UP** permite um excelente camouflage dos cabelos brancos, sem envolver os cabelos escuros. A nuance **SILVER UP** cria um efeito anti-amarelamento abrilhantador com altas porcentagens de cabelos brancos.

Caracterizado por um efeito extremamente natural, permanece no cabelo por **2-4 semanas sem criar o efeito recrescimento ou mudanças de cor desagradáveis**.

DE - SHAKE UP ist eine Produktlinie, die zum Kaschieren von grauem Haar entwickelt wurde.

Das Produkt hat kurze Einwirkzeiten (**0-20 Min.**) und lässt sich durch deren Veränderung ganz einfach modulieren. Wir empfehlen eine Sichtkontrolle während der Einwirkzeit. Die schrittweise Entwicklung von **COVER UP** ermöglicht eine hervorragende Kaschierung der grauen Haare, ohne dabei die Farbe der dunklen Haare zu verändern. Die Nuance **SILVER UP** sorgt für Glanz und Anti-Gelbstich-Effekt bei hohen Grauhaaranteilen.

Das Ergebnis erscheint extrem natürlich und verbleibt **2 - 4 Wochen auf dem Haar, ohne sichtbaren Ansatz oder unerwünschte Farbveränderungen**.

NL - SHAKE UP is een lijn die is ontwikkeld om grijs haar een camouflerend effect te geven.

Met dit product kan de kleurintensiteit eenvoudig worden gemoduleerd met korte inwerktijden (**0' <> 20'**). Het is raadzaam tijdens de inwerktijd te controleren. Dankzij de progressieve ontwikkeling van **COVER UP** worden alleen grijze haren uitstekend gedekt, terwijl de donkere haren hetzelfde blijven. De nuance **SILVER UP** creëert op hoge % grijs haar een glanseffect dat de gele gloed tegengaat.

Geeft het haar een bijzonder natuurlijk effect dat **2-4 weken aanhoudt, zonder uitgroei of een lelijke kleurovergang te creëren**.

POL - SHAKE UP to linia oparta na formule, której celem jest uzyskanie efektu kamuflażu na białych włosach.

Działanie produktu można w łatwy sposób modulować w oparciu o krótki czas trzymania na włosach (**od 0' do 20'**). Sugeruje się, aby czas trzymania na włosach określać w oparciu o efekt kontroli w trakcie zabiegu. Stopniowy rozwój działania **COVER UP** pozwala na uzyskanie doskonałego krycia białych włosów i nie obejmuje jednocześnie włosów ciemnych. Kolor **SILVER UP** tworzy efekt połysku i redukcji żółtego odcieniania włosów o wysokim procencie siwizny.

Daje bardzo naturalny efekt, utrzymuje się na włosach przez **2-4 tygodnie bez odrostów lub niekorzystnych zawirowań kolorystycznych**.