

OiVita 39

with

**Natural
Ingredients &
Vegetal Amino Acids
Argan Oil**

Technical Manual

**Hair Color Cream
Ammonia, PPD &
Resorcinol Free**

**Hair Color Cream
With Ammonia
PPD Free**



Pomodoro



Limone



Mela Annurca



Olio di Argan



**Amminoacidi
Vegetali**

OiVita39

La gamma di prodotti coloranti OiVita39 da oggi si amplia con una nuova linea di colorazione ad ossidazione permanente senza ammoniaca, senza PPD e senza Resorcina. Frutto della più avanzata ricerca in ambito cosmetico, rappresenta un ulteriore strumento per il parrucchiere professionale, per far fronte alle richieste di una clientela sempre più esigente.

Così come la linea di colorazione OiVita39 con ammoniaca e senza PPD, si tratta di un trattamento cosmetico colorante dotato di un sistema completo, protettivo ed innovativo.

Entrambe le linee di colorazione rappresentano il perfetto connubio tra natura e tecnologia, che ne rende particolarmente apprezzabili le proprietà idratanti e trattanti, oltre ad una elevata azione cosmetica protettiva. Garantiscono uniformità e tenuta del colore, donano ricchezza, purezza, profondità e naturalezza dei riflessi.

Le esclusive formulazioni Hi-Tech sono arricchite con elementi organici, Amminoacidi Vegetali e Olio di Argan, ingredienti riconosciuti in campo cosmetico per le loro specifiche proprietà rigeneranti, restitutive e antiossidanti.

La combinazione dell'esclusiva base cosmetica, abbinata ad un'accurata selezione di pigmenti, ha permesso di garantire nuovi standard qualitativi nel mondo della colorazione cosmetica permanente.

La gradevole nota profumata rende i trattamenti di colorazione un'esperienza sensoriale coinvolgente all'interno del Salone. Le formulazioni di OiVita39 Ultimate Italian Cream Color si distinguono per la perfetta copertura, notevole durata, colori dall'insuperabile luminosità ed eccezionale brillantezza.

Trattamenti di colorazione professionali frutto della costante evoluzione in campo cosmetico. Rappresentano la risposta più chiara alla ricerca dell'equilibrio e della perfezione nella cura del capello e della cute, volta a soddisfare le esigenze di un pubblico sempre più globalizzato, con richieste sempre più esigenti.

Entrambe le linee di colorazione sono proposte in tubi da 100 ml e, una volta miscelate con la linea di ossidanti OiVita39, assumono la consistenza di un gel cremoso che rende l'applicazione più facile e veloce:

- **Veloce da miscelare**
- **Semplice da applicare**
- **Facile da risciacquare**

La gamma OiVita39 con ammoniaca e PPD Free è composta da 86 nuances.

La gamma OiVita39 senza ammoniaca, senza PPD e senza Resorcina è composta da 51 nuances.

Entrambe le linee di colorazione sono composte da nuance perfettamente intermiscelabili tra loro*, offrendo così all'acconciatore professionista la possibilità di creare un'amplia palette di colori.

**al fine di ottenere risultati colori ottimali si sconsiglia la miscelazione delle nuance OiVita39 con ammoniaca e PPD free con le nuance OiVita39 senza ammoniaca, senza PPD e senza Resorcina, fatta eccezione per la serie CORRETTORE di cui troveremo maggiori specifiche nella sezione dedicata della guida colore.*

Il Sistema numerico

Le nuance di entrambe le linee sono rappresentate attraverso un sistema numerico.

Nella scelta del colore obiettivo hanno rilievo due componenti principali:

- 1. Altezza di tono:** Quanto chiaro o scuro è il colore?
- 2. Riflesso:** Quali riflessature presenta?

1° Altezza di tono

I colori hanno gradi di luminosità/intensità differenti.

All'interno delle linee colore OiVita39, i colori vanno da 1 a 11 e dalla loro numerazione risultano le seguenti altezze di tono:

11.0	<i>Biondo Ultra Platino</i>
10.0	<i>Biondo Platino</i>
9.0	<i>Biondo Chiarissimo</i>
8.0	<i>Biondo Chiaro</i>
7.0	<i>Biondo</i>
6.0	<i>Biondo Scuro</i>
5.0	<i>Castano Chiaro</i>
4.0	<i>Castano</i>
3.0	<i>Castano Scuro</i>
1.0	<i>Nero</i>

2° Riflesso/Sfumatura

La combinazione tra l'altezza di tono ed il riflesso del colore genera la varietà di Nuances:

.0	<i>Naturale</i>
.00	<i>Naturale Intenso</i>
.1	<i>Cenere</i>
.11	<i>Cenere Intenso</i>
.2	<i>Beige</i>
.3	<i>Dorato</i>
.31	<i>Dorato Cenere</i>
.24	<i>Marrone</i>
.32	<i>Marrone Freddo</i>
.34	<i>Dorato Rame</i>
.4	<i>Rame</i>
.43	<i>Rame Dorato</i>
.46	<i>Rame Rosso</i>
.5	<i>Mogano</i>
.6	<i>Rosso</i>
.7	<i>Viola</i>
.8	<i>Matte</i>

Numeri a due cifre

Quando, dopo il punto, ci troviamo in presenza di due numeri, vuol dire che nella nuance sono presenti due tipi di riflesso; uno primario/dominante (rappresentato dal primo numero), e uno secondario (rappresentato dal secondo numero).

Esempio:

8.34 – *Biondo Chiaro Dorato Rame*

Quando, dopo il punto, ci troviamo in presenza di due numeri uguali, vuol dire che si tratta di una nuance dalla maggior intensità o riflessatura intensa.

Esempi:

8.00 – *Biondo Chiaro Naturale Intenso* – maggior concentrazione di coloranti (maggior potere coprente).

8.11 – *Biondo Chiaro Cenere Intenso* – maggior intensità di riflesso (maggior effetto neutralizzante).

OiVita39 - Con Ammoniaca, senza PPD

Esigenza	OiVita39 Activator	Tempo di posa	Rapporto di miscelazione
<ul style="list-style-type: none"> Copertura capelli bianchi Colorazione tono su tono/toni più scuri Schiaritura 0-1 tono 	10 Vol. (3%)	30'-35'	1:1,5
<ul style="list-style-type: none"> Copertura capelli bianchi Schiaritura 1-2 toni 	20 Vol. (6%)	35'-40'	1:1,5
<ul style="list-style-type: none"> Copertura capelli bianchi Schiaritura 2-3 toni 	30 Vol. (9%)	40'-45'	1:1,5
<ul style="list-style-type: none"> Copertura capelli bianchi Schiaritura 3-4 toni 	40 Vol. (12%)	45'-50'	1:1,5
<ul style="list-style-type: none"> Schiaritura 4 toni e oltre servizio di colorazione Superschiarente. 	40 Vol. (12%)	50'-55'	1:2

OiVita39 - Senza Ammoniaca, senza PPD, senza Resorcina

Esigenza	OiVita39 Activator	Tempo di posa	Rapporto di miscelazione
<ul style="list-style-type: none"> Colorazione tono su tono/toni più scuri 	10 Vol. (3%)	30'-35'	1:1,5
<ul style="list-style-type: none"> Copertura capelli bianchi Schiaritura 1 tono 	20 Vol. (6%)	35'-40'	1:1,5
<ul style="list-style-type: none"> Copertura capelli bianchi Schiaritura 2 toni 	30 Vol. (9%)	40'-45'	1:1,5
<ul style="list-style-type: none"> Copertura capelli bianchi Schiaritura 3 toni 	40 Vol. (12%)	45'-50'	1:1,5
<ul style="list-style-type: none"> Schiaritura 4 toni servizio di colorazione Superschiarente. 	40 Vol. (12%)	50'-55'	1:2

Regole per la copertura dei capelli bianchi

Con i toni base delle serie .0 è possibile coprire i capelli bianchi fino al 100% dall'altezza di tono 1 all'altezza di tono 11.

Questi vengono inoltre miscelati con le nuance riflesse per aumentarne il potere coprente. La quantità di aggiunta del colore naturale varia in base alla percentuale dei capelli bianchi presenti.

PERCENTUALE DEI CAPELLI BIANCHI DA 0% FINO A 50%

Aggiungere 1/3 di tonalità base .0

PERCENTUALE DEI CAPELLI BIANCHI DA 50% FINO A 100%*

Aggiungere la stessa quantità (1/2) di tonalità base .0 alla tonalità fantasia

ESEMPI:

Colore desiderato: 7.4. Percentuale dei capelli bianchi 40% > Miscela colore: 3/4 nuance moda 7.4 + 1/4 tono base 7.0

Colore desiderato: 7.4. Percentuale dei capelli bianchi 100% > Miscela colore: 1/2 nuance moda 7.4 + 1/2 tono base 7.0

* in caso di presenza di alte percentuali di capelli bianchi e/o capelli con struttura grossa e resistente si consiglia di sostituire il tono base .0 con il tono base .00 dello stesso livello.

Superschiarente Serie 11SS

Le serie 11SS sono serie schiarenti in grado di realizzare schiariture forti di 4 toni e oltre* su capelli naturali.

Nuances:

11.0 SS Superschiarente Naturale

11.11 SS / 11.1 SS Superschiarente Cenere

11.2 SS Superschiarente Beige

11.7 SS Superschiarente Irisè

Applicazione Superschiarente: Entrambe le serie Superschiarente *non hanno potere di copertura sui capelli bianchi*, per ottenere il miglior risultato nell'utilizzo di questa gamma è consigliabile lavorare su basi naturali 6 o più chiare.

Sono una serie speciale che richiede accortezza nell'utilizzo e un metodo di applicazione diverso rispetto a tutte le altre nuances: si divide la capigliatura in 4 settori e si inizia l'applicazione sulle zone che presentano la base naturale più scura. Normalmente si tratta della parte posteriore. Per ultimo si procede all'applicazione sui capelli più sottili lungo la linea dell'attaccatura.

La quantità di prodotto da depositare sulla capigliatura deve essere maggiore rispetto ad un colore usato per la copertura. La gamma Superschiarente deve essere appoggiata e non spennellata.

*come specificato nella **Guida alla Miscelazione**, la serie Superschiarente con ammonica, per le sue caratteristiche formulative, ha un potere di schiaritura di 4/5 livelli.

La serie superschiarente ammonia free ha invece un potere schiarente di 4 livelli. In entrambi i casi, per ottenere i migliori risultati, si consiglia di seguire i suggerimenti tecnici sopra riportati.

Serie Correttore

Al fine di ottimizzare le due gamme colore, è stata formulata un'unica serie CORRETTORE senza ammoniacca, senza PPD e senza Resorcina perfettamente miscelabile con entrambe le gamme colore.

La serie CORRETTORE offre varie opportunità di servizio:

- **accentuare la riflessatura delle nuance fantasia**
- **correggere la riflessatura di un colore**

Le nuance della serie CORRETTORE possono essere aggiunte alla miscela colore in due varianti:

Accentuare la riflessatura delle nuance fantasia aggiungendo $\frac{1}{4}$ di CORRETTORE alla miscela, incrementando proporzionalmente l'ossidante.

Correggere la riflessatura di un colore aggiungendo una piccola quantità di CORRETTORE alla miscela, mantenendo invariata la quantità di ossidante rispetto al colore obbiettivo scelto. In questo caso attenersi alle quantità riportate nella seguente tabella.

ESEMPIO N1: 30 gr 6.6 + 10 gr CORRETTORE ROSSO + 60 gr Crema Attivatore = **6.66 Biondo Scuro Rosso Intenso**

ESEMPIO N2: 50 gr 9.1 + 3 gr CORRETTORE VIOLA + 75 gr Crema Attivatore = **effetto neutralizzante potenziato**

ALTEZZA DI TONO	AGGIUNTA CORRETTORE
11	1 gr
10	2 gr
9	3 gr
8	4 gr
7	5 gr
6	6 gr
5	7 gr
4	8 gr
3	9 gr
1	10 gr

* su 50 gr di crema colore

Correttore Neutro

La nuance **CORRETTORE NEUTRO** rende ancora più versatile la gamma colori ampliando considerevolmente lo spettro dei toni moda e base. I componenti base di **CORRETTORE NEUTRO** sono gli stessi di tutte le altre nuance, ma non contengono alcun genere di pigmento.

Aggiungendo **CORRETTORE NEUTRO** alle altre nuance, si riduce la concentrazione di pigmento ottenendo un risultato più leggero.

CAMPO D'IMPIEGO: L'aggiunta in percentuale di **CORRETTORE NEUTRO** si calcola esclusivamente sulla quantità di crema colorante.

- **Uniformare lunghezze e punte con toni base e moda**

L'aggiunta di CORRETTORE NEUTRO è possibile fino ad un rapporto di miscelazione 1:3

Esempio: 5 gr di tono base o moda + 15 gr di CORRETTORE NEUTRO + 30 gr Activator

Nota: più si aumenta la quantità di CORRETTORE NEUTRO in miscela più si riduce il potere coprente e l'intensità del riflesso.

- **CORRETTORE NEUTRO in miscela agli altri CORRETTORE**

Per realizzare riflessi pastello su altezze di tono 10 e 11. Aggiungere 1 cm di CORRETTORE ogni 10 gr di CORRETTORE NEUTRO

Esempio: 20 gr CORRETTORE NEUTRO + 2 cm CORRETTORE + 30 gr Oi Vita 39 Activator

Prima applicazione su capelli naturali

LUNGHEZZA CAPELLI FINO A 4 CM.

Applicazione: Colorare contemporaneamente radici, lunghezze e punte.
Lasciare in posa per il tempo previsto in base all' Activator scelto:

- **30/35 minuti 10-20 volumi.**
- **40/45 minuti con 30-40 volumi.**

LUNGHEZZA CAPELLI FINO A 15 CM.

Applicazione: Lunghezze e punte, lasciare in posa per 20 minuti. Togliere eccesso prodotto con un pettine.
Applicare una nuova miscela di prodotto su radice, lunghezze e punte.
Lasciare in posa per il tempo previsto in base all' Activator scelto

LUNGHEZZA CAPELLI OLTRE 15 CM.

Applicazione: Punte, posa 20 minuti.
Lunghezze e punte, posa altri 20 minuti.
Radice, lunghezza e punte, lasciare in posa per il tempo previsto in base all' Activator scelto. Ad ogni applicazione togliere eccesso prodotto e applicare prodotto nuovo.

Applicazione di ritocco

RITOCO ALLA RADICE LUNGHEZZE E PUNTE PERDITA DI RIFLESSO

Applicare sulla radice, lasciare 30 minuti di posa, passare poi lo stesso prodotto sulle lunghezze, e lasciare in posa per 5/10 minuti.
Al termine massaggiare per qualche minuto e procedere a risciacquo.

RITOCO ALLA RADICE LUNGHEZZE E PUNTE PERDITA DI MEZZO TONO

Applicare sulla radice, e lasciare 20 minuti di posa, passare poi lo stesso prodotto sulle lunghezze, raggiungere la posa prevista in base al titolo dei volumi dell' Activator scelto

N.B il tempo di posa sulle lunghezze è strettamente subordinato alle condizioni della struttura dei capelli.

RITOCO ALLA RADICE LUNGHEZZE E PUNTE PERDITA DI UN TONO

Contemporaneamente, applicare radice, lunghezza e punte, lasciare in posa il tempo previsto in base ai volumi dell' Activator scelto.

Rimozione del colore

Risciacquo e Post-trattamento:

1° Passo

Emulsionare il colore con acqua fino a che la miscela non acquista la consistenza di una morbida crema. Solo in questo momento si può sfruttare completamente le capacità autolavanti del colore. Sciacquare quindi i capelli con acqua corrente fino a che ogni residuo di colore sarà eliminato.

2° Passo

Lavare i capelli con shampoo specifico post color non aggressivo e distribuirlo in maniera uniforme e praticare massaggi non troppo energici.

3° Passo

Applicare un condizionante a pH acido affinché le squame del capello si richiudano totalmente e ogni residuo alcalino del colore sia totalmente eliminato.

Lasciare in posa il condizionante circa tre minuti, quindi risciacquare abbondantemente.

OiVita39

The OiVita39 color collection has widened its range, introducing a new line of permanent oxidation coloring products that are ammonia, PPD and resorcinol free.

The result of advanced cosmetic research, the new line is another useful tool to help professional hairdressers meet the needs of increasingly demanding customers.

Similar to the OiVita39 coloring range with ammonia and without PPD, it is a cosmetic coloring treatment with a complete, protective and innovative system.

Both the coloring ranges are the perfect fusion of nature and technology, with high-performance hydrating and replenishing properties and effective protective cosmetic action.

They ensure uniformity of color, are long-lasting and produce rich, pure, deep and natural highlights.

The exclusive hi-tech formulas, enriched with TRINATURAL COMPLEX, are a synergy of three special oils: Argan Oil, Macadamia Oil and Olive Oil, widely used in the cosmetic industry due to their specific regenerating, restructuring and antioxidant properties.

The combination of an exclusive cosmetic base with a carefully selected range of pigments has taken quality to new heights in permanent cosmetic coloring.

And thanks to the pleasant fragrance of the products, the cosmetic coloring service becomes a truly sensory, personal experience for customers in the salon.

The OiVita39 Ultimate Italian Cream Color formulas offer perfect coverage, long-lasting results and colors with unsurpassed shine and exceptional brilliance.

The numerical system

The shades in both the ranges are classified according to a numerical system.

When choosing a target color, there are two main factors to be taken into consideration:

- 1. Hair color level:** How light or dark is the hair?
- 2. Highlight:** Which highlights does it have?

Numbers with two figures

Where there are two numbers after the dot, there are two kinds of highlight in the shade: a primary highlight (the first number), and secondary highlight (the second number).

Example: 8.34 – Light Blonde Copper Gold

When the two numbers after the dot are the same, it means the shade has greater intensity or more intense highlights.

Examples:

8.00 – Light Blonde Natural Intense – greater concentration of colorants (greater covering power).

8.11 – Light Blonde Intense Ash – more intense highlights (greater neutralizing effect).

These professional color treatments are the result of constant evolution in the cosmetic industry. They are the perfect answer for customers who want balance and perfection when caring for their hair and scalp, meeting the needs of an increasingly globalized public with ever more demanding requests.

Both the coloring ranges are available in 100 ml tubes and, when mixed with the OiVita39 range of developers, they take on a creamy gel consistency, making application quicker and easier:

- **Quick to mix**
- **Simple to apply**
- **Easy to rinse out**

The OiVita39 range with ammonia and PPD free consists of 86 shades. The OiVita39 range that is ammonia, PPD and resorcinol free consists of 51 shades.

The shades in both the coloring ranges can be mixed with each other*, enabling the professional hairstylist to create a wider color palette.

* for the best color results, we do not recommend mixing the OiVita39 with ammonia and PPD free shades with the OiVita39 ammonia, PPD and resorcinol free shades, except for the CORRECTOR series. Further information about this is given in the color guide section.

1° Hair color level

Colors have different degrees of shine/intensity.

The colors in the OiVita39 range go from 1 to 11 and correspond to the following hair color levels:

11.0	Ultra Platinum Blonde
10.0	Platinum Blonde
9.0	Very Light Blonde
8.0	Light Blonde
7.0	Blonde
6.0	Dark Blonde
5.0	Light Chestnut
4.0	Chestnut
3.0	Dark Chestnut
1.0	Black

2° Highlights

Combining the hair color level and the highlight gives a variety of shades:

.0	Natural
.00	Natural Intense
.1	Ash
.11	Intense Ash
.2	Beige
.3	Gold
.31	Ash Gold
.24	Brown
.32	Cold Brown
.34	Copper Gold
.4	Copper
.43	Golden Copper
.46	Red Copper
.5	Mahogany
.6	Red
.7	Violet
.8	Matte

Mixing guide

OiVita39 - With Ammonia, PPD Free			
Need	OiVita39 Activator	Development Time	Mix Ratio
<ul style="list-style-type: none"> White hair coverage Tone on tone/darker tone coloring Lift 0-1 level 	10 Vol. (3%)	30'-35'	1:1,5
<ul style="list-style-type: none"> White hair coverage Lift 1-2 levels 	20 Vol. (6%)	35'-40'	1:1,5
<ul style="list-style-type: none"> White hair coverage Lift 2-3 levels 	30 Vol. (9%)	40'-45'	1:1,5
<ul style="list-style-type: none"> White hair coverage Lift 3-4 levels 	40 Vol. (12%)	45'-50'	1:1,5
<ul style="list-style-type: none"> Lift 4 levels and more, Super High Lift coloring service. 	40 Vol. (12%)	50'-55'	1:2

OiVita39 - Ammonia, PPD, Resorcinol Free			
Need	OiVita39 Activator	Development Time	Mix Ratio
<ul style="list-style-type: none"> Tone on tone/darker tone coloring 	10 Vol. (3%)	30'-35'	1:1,5
<ul style="list-style-type: none"> White hair coverage Lift 1 level 	20 Vol. (6%)	35'-40'	1:1,5
<ul style="list-style-type: none"> White hair coverage Lift 2 levels 	30 Vol. (9%)	40'-45'	1:1,5
<ul style="list-style-type: none"> White hair coverage Lift 3 levels 	40 Vol. (12%)	45'-50'	1:1,5
<ul style="list-style-type: none"> Lift 4 levels, Super High Lift coloring service. 	40 Vol. (12%)	50'-55'	1:2

Rules for white hair coverage

It is possible to achieve 100% white hair coverage from hair color level 1 to 11 using the basic colors of the .0 series.

They can also be mixed with highlighted shades to increase coverage. The amount of natural color added varies according to the percentage of white hair.

PERCENTAGE OF WHITE HAIR FROM 0% TO 50%
Add 1/3 of basic color .0

PERCENTAGE OF WHITE HAIR FROM 50% TO 100%*
Add the same amount (1/2) of basic color .0 to the fantasy color

EXAMPLES:

Target color: 7.4. Percentage of white hair 40% > Color mixture: 3/4 fashion shade 7.4 + 1/4 basic color 7.0

Target color: 7.4. Percentage of white hair 100% > Color mixture: 1/2 fashion shade 7.4 + 1/2 basic color 7.0

** in the event of high percentages of white hair and/or coarse, resistant hair, we recommend replacing the basic color .0 with the basic color .00 of the same level.*

Super High Lift 11SS Series

The 11SS series is a range of super high lift products formulated to lift natural hair four or more* levels.

Shades: 11.0 SS Super High Lift Natural - 11.1 SS Super High lift Ash - 11.2 SS Super High Lift Beige - 11.7 SS Super High Lift Irisè

Dilution: 100 ml Super High Lift + 200 ml CREAM ACTIVATOR 40 vol. **N.B.:** lift is also exceptional on natural bases higher than 7 with 30 vol.

How to apply Super High Lift: Both the Super High Lift series do not cover white hair and for optimal results when using this range, it is best to work on natural hair bases (6 or lighter).

Care must be taken when applying this product as, being a special range, it has a different application procedure compared to all the other shades: divide the hair into 4 sections and begin applying the product to the areas where the natural base is darkest. This is normally at the back of the head. Finish off by applying to the finest hair along the hairline.

Always apply more product than you would when using colors for coverage. The Super High Lift range must be applied to the surface only and not brushed in.

*as explained in the MIXING GUIDE, the special formula of the Super High Lift series with ammonia means it can lift 4/5 levels.

The ammonia free Super High Lift series, on the other hand, can lift 4 levels.

In both cases, for best results, we recommend you follow the technical suggestions above.

Corrector Series

To optimize the two color ranges, one CORRECTOR series has been formulated which is ammonia, PPD and resorcinol free and can be mixed with both color ranges.

The CORRECTOR series can be used in a variety of services:

- **accentuate the highlights of fantasy shades**
- **correct the highlights of a color**

The shades in the CORRECTOR series can be added to the color mixture in two different ways:

to accentuate the highlights of fantasy shades – add ¼ CORRECTOR to the mixture, increasing the developer proportionally.

to correct the highlights of a color – add a small amount of CORRECTOR to the mixture, keeping the amount of developer the same as for the target color. In this case, respect the quantities in the following table.

EXAMPLE NO. 1:

30 g 6.6 + 10 g RED CORRECTOR + 60 g Cream Activator = **6.66 Bark Blonde Intense Red**

EXAMPLE NO. 2:

30 g 9.1 + 10 g VIOLET CORRECTOR + 75 g Cream Activator = **neutralizing effect boosted**

HAIR COLOR LEVEL	CORRECTOR ADDED
11	1 gr
10	2 gr
9	3 gr
8	4 gr
7	5 gr
6	6 gr
5	7 gr
4	8 gr
3	9 gr
1	10 gr

* out of 50 g coloring cream

Neutral Corrector

The **NEUTRAL CORRECTOR** shade gives added versatility to the color range, considerably broadening the palette of basic and fashion colors. The basic ingredients of **NEUTRAL CORRECTOR** are the same for all the other shades but do not contain any kind of pigment. By adding **NEUTRAL CORRECTOR** to the other shades, the concentration of pigment is reduced and the result is lighter.

USAGE: **NEUTRAL CORRECTOR** is added as a percentage of the coloring cream.

- **Uniforming lengths and ends with basic and fashion colors**
NEUTRAL CORRECTOR can be added up to a mixing ratio of 1:3

Example: 5 g basic or fashion color + 15 g **NEUTRAL CORRECTOR** + 30 g Activator

N.B.: the more you increase the amount of **NEUTRAL CORRECTOR** in the mixture, the more coverage and the intensity of the highlight are reduced.

- **NEUTRAL CORRECTOR mixed with other CORRECTORS**

To create pastel highlights on hair color levels 10 and 11. Add 1 cm of CORRECTOR for every 10 g **NEUTRAL CORRECTOR**

Example: 20 g **NEUTRAL CORRECTOR** + 2 cm CORRECTOR + 30 g Cream Activator

First application to natural hair

HAIR UP TO 4 CM LONG

Directions:

- Color roots, lengths and ends all at the same time.
Leave for the time recommended for the Activator chosen:
- **30/35 minutes with 10-20 vol.**
 - **40/45 minutes with 30-40 vol.**

HAIR UP TO 15 CM LONG

Directions:

Apply to lengths and ends and leave for 20 minutes. Remove any excess product with a comb.
Apply a fresh mixture to roots, lengths and ends.
Leave for the time recommended for the Activator chosen.

HAIR OVER 15 CM LONG

Directions: Apply to ends and leave for 20 minutes.
Lengths and ends, a further 20 minutes.

Apply to roots, lengths and ends and leave for the time recommended for the Activator chosen.
After each application, remove any excess product and apply a fresh mixture.

Touching up

TOUCHING UP ROOTS LENGTHS AND ENDS HAVE LOST HIGHLIGHTS

Apply to the roots, leave for 30 minutes, then apply the same product to lengths and leave for a further 5/10 minutes.
At the end of the development time, massage for a couple of minutes and then rinse.

TOUCHING UP ROOTS LENGTHS AND ENDS HAVE LOST HALF A TONE

Apply to the roots, leave for 20 minutes, then apply the same product to the lengths. Leave for the recommended development time for the volume of the Activator chosen.

N.B Development time for lengths depends on the condition of the hair structure.

TOUCHING UP ROOTS LENGTHS AND ENDS HAVE LOST ONE TONE

Apply to the roots, lengths and ends at the same time, leave for the recommended development time for the Activator chosen.

Removing color

Rinsing and Post-treatment:

Step 1

Emulsify the color with water until it has the consistency of a soft cream.
This will activate the self-washing properties of the color.
Rinse hair under running water until all traces of color are gone.

Step 2

Wash hair with a special non-aggressive post-color shampoo, work it evenly into the hair and massage gently.

Step 3

Apply a conditioner with an acidic pH to allow the hair scales to close completely and remove all alkaline traces of the color.
Leave the conditioner in for approximately three minutes and then rinse well in plenty of water.

La gama de productos colorantes OiVita39 se amplía a partir de hoy con una nueva línea de color de oxidación permanente sin amoníaco, sin PPD y sin resorcina.

Resultado de la investigación más avanzada en el ámbito cosmético, representa una nueva herramienta para el peluquero profesional, para hacer frente a las expectativas de una clientela cada vez más exigente.

Al igual que la línea de color OiVita39 con amoníaco y sin PPD, se trata de un tratamiento cosmético colorante con un sistema completo, protector e innovador.

Ambas líneas de color representan la combinación perfecta entre naturaleza y tecnología que dejan especialmente patentes sus propiedades hidratantes y tratantes para el cabello, además de una alta acción cosmética protectora.

Ofrecen uniformidad y durabilidad del color, aportando riqueza, pureza, profundidad y naturalidad de los reflejos. Las exclusivas formulaciones Hi-Tech, enriquecidas con TRINATURAL COMPLEX, cuentan con la sinergia de tres

aceites especiales: aceite de argán, aceite de macadamia y aceite de oliva, ampliamente conocidos en el ámbito de la cosmética por sus específicas propiedades regeneradoras, reconstituyentes y antioxidantes.

La combinación de una base cosmética exclusiva con una minuciosa selección de pigmentos ha permitido garantizar nuevos estándares de calidad en el mundo de la coloración cosmética permanente.

Su agradable toque perfumado hace que los tratamientos de color sean una experiencia sensorial envolvente en el salón de peluquería. Las formulaciones de OiVita39 Ultimate Italian Cream Color se distinguen por su perfecta cobertura, gran duración, colores con una luminosidad insuperable y un brillo extraordinario.

El Sistema numérico

Los tonos de ambas líneas están representados con un sistema numérico.

A la hora de elegir el color objetivo hay que tener en cuenta dos puntos fundamentales:

1. **Altura de tono:** ¿Cómo de claro u oscuro es el color?
2. **Reflejo:** ¿Qué reflejos tiene?

Números de dos cifras

Cuando después del punto nos encontramos con dos números, quiere decir que en el tono hay dos tipos de reflejo: uno primario/dominante (representado por el primer número) y uno secundario (representado por el segundo número).

Ejemplo: 8.34 - Rubio Claro Dorado Cobrizo

Cuando después del punto nos encontramos con dos números iguales, quiere decir que se trata de un tono de mayor intensidad o reflejo intenso.

Ejemplos:

8.00 – Rubio Claro Natural Intenso – mayor concentración de colorantes (mayor poder de cobertura).

8.11 – Rubio Claro Ceniza Intenso – mayor intensidad de reflejo (mayor efecto neutralizante).

Tratamientos de color profesionales, resultado de la constante evolución en el ámbito de la cosmética. Representan la respuesta más clara a la búsqueda del equilibrio y de la perfección para el cuidado del cabello y del cuero cabelludo, dirigida a cubrir las expectativas de un público cada vez más globalizado, con necesidades cada vez más sofisticadas y exigentes.

Ambas líneas de color se ofrecen en tubos de 100 ml y, cuando se mezclan con la línea de oxidantes OiVita39, asumen la consistencia de un gel cremoso que hace que la aplicación sea más fácil y rápida:

- **Rápido de mezclar**
- **Sencillo de aplicar**
- **Fácil de aclarar**

La gama OiVita39 con amoníaco y PPD Free está compuesta por 86 tonos. La gama OiVita39 sin amoníaco, sin PPD y sin resorcina está compuesta por 51 tonos.

Ambas líneas de color están compuestas por tonos que pueden mezclarse perfectamente entre sí*, ofreciéndole al peluquero profesional la posibilidad de crear una amplia paleta de colores.

* con el fin de obtener resultados de colores impecables no se recomienda mezclar los tonos OiVita39 con amoníaco y PPD free con los tonos OiVita39 sin amoníaco, sin PPD y sin resorcina, a excepción de la serie CORRECTOR de la que se hablará con más detalle en la sección sobre la guía del color.

1º Altura de tono

Los colores tienen diferentes grados de luminosidad/intensidad.

En las líneas de color OiVita39, los colores van del 1 al 11 y según su numeración resultan las siguientes alturas de tono:

11.0	Rubio Ultra Platino
10.	Rubio Platino
9.0	Rubio Muy Claro
8.0	Rubio Claro
7.0	Rubio
6.0	Rubio Oscuro
5.0	Castaño Claro
4.0	Castaño
3.0	Castaño Oscuro
1.0	Negro

2º Reflejo / Matiz

La combinación entre la altura de tono y el reflejo del color da lugar a la variedad de tonos:

.0	Natural
.00	Natural Intenso
.1	Ceniza
.11	Ceniza Intenso
.2	Beige
.3	Dorado
.31	Dorado Ceniza
.24	Marrón
.32	Marrón Frío
.34	Dorado Cobrizo
.4	Cobrizo
.43	Cobrizo Dorado
.46	Cobrizo Rojizo
.5	Caoba
.6	Rojo
.7	Violeta
.8	Mate

Guía para las mezclas

OiVita39 - Con amoníaco, sin PPD			
Objetivo	OiVita39 Activator	Tiempo de exposición	Proporción de mezcla
<ul style="list-style-type: none"> Cobertura de canas Coloración tono sobre tono/tonos más oscuros Aclaración 0-1 tono 	10 Vol. (3%)	30'-35'	1:1,5
<ul style="list-style-type: none"> Cobertura de canas Aclaración 1-2 tonos 	20 Vol. (6%)	35'-40'	1:1,5
<ul style="list-style-type: none"> Cobertura de canas Aclaración 2-3 tonos 	30 Vol. (9%)	40'-45'	1:1,5
<ul style="list-style-type: none"> Cobertura de canas Aclaración 3-4 tonos 	40 Vol. (12%)	45'-50'	1:1,5
<ul style="list-style-type: none"> Aclaración 4 tonos o más, servicio de color Super aclarante. 	40 Vol. (12%)	50'-55'	1:2

OiVita39 - Ammonia, PPD, Resorcinol Free			
Objetivo	OiVita39 Activator	Tiempo de exposición	Proporción de mezcla
<ul style="list-style-type: none"> Coloración tono sobre tono/tonos más oscuros 	10 Vol. (3%)	30'-35'	1:1,5
<ul style="list-style-type: none"> Cobertura de canas Aclaración 1 tono 	20 Vol. (6%)	35'-40'	1:1,5
<ul style="list-style-type: none"> Cobertura de canas Aclaración 2 tonos 	30 Vol. (9%)	40'-45'	1:1,5
<ul style="list-style-type: none"> Cobertura de canas Aclaración 3 tonos 	40 Vol. (12%)	45'-50'	1:1,5
<ul style="list-style-type: none"> Aclaración 4 tonos, servicio de color Super aclarante. 	40 Vol. (12%)	50'-55'	1:2

Reglas para la cobertura de las canas

Con los tonos base de la serie .0 se puede cubrir hasta un 100% de las canas, desde la altura de tono 1 hasta la altura de tono 11.

Además, estos tonos se pueden mezclar con los matices de reflejos para aumentar el poder de cobertura. La cantidad de color natural añadido varía según el porcentaje de canas presentes.

PORCENTAJE DE CANAS DE 0% A 50%
Añadir 1/3 de tono base .0

PORCENTAJE DE CANAS DE 50% A 100%
Añadir la misma cantidad (1/2) de tono base .0 al tono fantasía

EJEMPLOS:

Color deseado: 7.4. Porcentaje de canas 40% > Mezcla color: 3/4 tono moda 7.4 + 1/4 tono base 7.0

Color deseado: 7.4. Porcentaje de canas 100% > Mezcla color: 1/2 tono moda 7.4 + 1/2 tono base 7.0

* en caso de que exista un alto porcentaje de canas y/o cabello con estructura gruesa y resistente, se recomienda sustituir el tono base .0 con el tono base .00 del mismo nivel.

Super aclarante Serie 11Ss

Las series 11SS son series aclarantes que consiguen aclaraciones fuertes de 4 tonos o más* en cabellos naturales.

Tonos: 11.0 SS Super aclarante Natural - 11.11 SS / 11.1 SS Super aclarante Ceniza - 11.2 SS Super aclarante Beige - 11.7 SS Super aclarante Irisado

Proporción de mezcla: 100 ml de Super aclarante 200 ml de CREMA ACTIVADORA a 40 Volúmenes.

Nota: sobre bases naturales superiores a 7 la aclaración también es excelente a 30 volúmenes.

Aplicación del Super aclarante Ambas series Super aclarantes no tienen poder de cobertura sobre las canas. Para conseguir el mejor resultado con esta gama se aconseja trabajar sobre bases naturales 6 o más claras.

Son una serie especial que requiere prudencia al utilizarlas y un método de aplicación diferente con respecto al resto de tonos: se divide el cabello en 4 secciones y se empieza con la aplicación sobre las zonas que presentan la base natural más oscura. Normalmente es la parte posterior. Por último, se aplica sobre los cabellos más finos por el nacimiento del cabello.

La cantidad de producto a depositar sobre el cabello debe ser mayor con respecto a un color utilizado para la cobertura. La gama Super aclarante debe apoyarse sobre el cabello, no arrastrarla con el pincel.

* según lo especificado en la GUÍA PARA LA MEZCLA, la serie Super aclarante con amoníaco, por sus características de formulación, tiene un poder de aclaración de 4/5 niveles.

En cambio, la serie super aclarante ammonia free tiene un poder de aclaración de 4 niveles. En ambos casos, para obtener los mejores resultados, se recomienda seguir las sugerencias técnicas indicadas anteriormente.

Serie Corrector

Con el fin de optimizar las dos gamas de color, se ha formulado una sola serie CORRECTOR sin amoniaco, sin PPD y sin resorcina que puede mezclarse perfectamente con ambas gamas de color.

La serie CORRECTOR ofrece diferentes tipos de servicio:

- **acentuar el reflejo de los tonos fantasía**
- **corregir el reflejo de un color**

Los tonos de la serie CORRECTOR pueden añadirse a la mezcla de color de dos maneras:

para acentuar el reflejo de los tonos fantasía – añadiendo $\frac{1}{4}$ de CORRECTOR a la mezcla, aumentando proporcionalmente el oxidante.

para corregir el reflejo de un color – añadiendo una pequeña cantidad de CORRECTOR a la mezcla, manteniendo igual la cantidad de oxidante con respecto al color objetivo elegido. En este caso hay que atenerse a las cantidades indicadas en la tabla siguiente.

EJEMPLO N° 1:

30 g 6.6 + 10 g CORRECTOR ROJO + 60 g Crema Activador = **6.66 Rubio Oscuro Rojo Intenso**

EJEMPLO N° 2:

50 g 9.1 + 3 g CORRECTOR VIOLETA + 75 g Crema Activador = **efecto neutralizante potenciado**

ALTURA DE TONO	ADICIÓN CORRECTOR
11	1 gr
10	2 gr
9	3 gr
8	4 gr
7	5 gr
6	6 gr
5	7 gr
4	8 gr
3	9 gr
1	10 gr

* sobre 50 g de crema color

Corrector Clear

El tono **CORRECTOR CLEAR** hace que la gama de colores sea aún más versátil ampliando considerablemente el abanico de tonos moda y base. Los componentes base de **CORRECTOR CLEAR** son los mismos que los de los demás tonos, pero no contienen ningún tipo de pigmento.

Añadiendo **CORRECTOR CLEAR** a los otros tonos se reduce la concentración de pigmento obteniendo un resultado más ligero.

ÁMBITO DE APLICACIÓN

El porcentaje de **CORRECTOR CLEAR** añadido se calcula exclusivamente sobre la cantidad de crema colorante.

- **Unificar largos y puntas con tonos base y moda**

Se puede añadir **CORRECTOR CLEAR** hasta una proporción de mezcla de 1:3

Ejemplo: 5 g tono base o moda + 15 g **CORRECTOR CLEAR** + 30 g Activador

Nota: cuanto más se aumenta la cantidad de **CORRECTOR CLEAR** en una mezcla más se reduce el poder de cobertura y la intensidad del reflejo.

- **CORRECTOR CLEAR mezclado con los otros CORRECTORES**

Para crear reflejos pastel en alturas de tono 10 y 11. Añadir 1 cm de **CORRECTOR** por cada 10 g de **CORRECTOR CLEAR**

Ejemplo: 20 g **CORRECTOR CLEAR** + 2 cm **CORRECTOR** + 30 g Crema Activador

Primera aplicación sobre cabello natural

LONGITUD DEL CABELLO DE HASTA 4 CM.

Aplicación:

- Colorear al mismo tiempo raíces, largos y puntas.
Dejar actuar el tiempo previsto según el Activador elegido:
- **30/35 minutos 10-20 volúmenes.**
 - **40/45 minutos 30-40 volúmenes.**

LONGITUD DEL CABELLO DE HASTA 15 CM.

Aplicación:

Largos y puntas, dejar actuar 20 minutos. Quitar el exceso de producto con un peine.
Aplicar una nueva mezcla de producto en raíz, largos y puntas.
Dejar actuar el tiempo previsto según el Activador elegido.

LONGITUD DEL CABELLO DE MÁS DE 15 CM.

Aplicación:

Puntas, dejar actuar 20 minutos.
Largos y puntas, dejar actuar otros 20 minutos.
Raíz, largos y puntas, dejar actuar el tiempo previsto según el Activador elegido: en cada aplicación quitar el exceso de producto y aplicar producto nuevo.

Aplicación de retoque

RETOQUE DE RAÍCES LARGOS Y PUNTAS CON PÉRDIDA DE REFLEJO

Aplicar en la raíz, dejar actuar 30 minutos, pasar a continuación el mismo producto por el largo del cabello y dejar actuar durante 5/10 minutos.
Al finalizar, masajear unos minutos y aclarar con agua.

RETOQUE DE RAÍCES LARGOS Y PUNTAS CON PÉRDIDA DE MEDIO TONO

Aplicar en la raíz y dejar actuar 20 minutos, pasar a continuación el mismo producto por el largo del cabello y dejar actuar el tiempo previsto según los volúmenes del Activador elegido.

N.B el tiempo de exposición sobre los largos depende de las condiciones de la estructura del cabello.

RETOQUE DE RAÍCES LARGOS Y PUNTAS CON PÉRDIDA DE UN TONO

Aplicar a la vez raíz, largos y puntas, dejar actuar el tiempo previsto según los volúmenes del Activador elegido.

Cómo retirar el color

Aclarado y postratamiento:

1er Paso

Emulsionar el color con agua hasta que la mezcla adquiera la consistencia de una crema suave.
Ahora ya se puede aprovechar completamente el poder de lavado del color.
Aclarar el cabello con agua hasta que se elimine cualquier resto de color.

2º Paso

Lavar el cabello con un champú específico que no sea agresivo, distribuirlo uniformemente y realizar un masaje no demasiado enérgico.

3er Paso

Aplicar un acondicionador con pH ácido para que las escamas del cabello se cierren totalmente y se elimine totalmente todo residuo alcalino de color.
Dejar actuar el acondicionador aproximadamente tres minutos y luego aclarar abundantemente.

À partir d'aujourd'hui, la gamme de produits colorants OiVita39 s'agrandit avec une nouvelle ligne de coloration d'oxydation permanente sans ammoniacque, sans PPD et sans Résorcine.

Fruit de la recherche la plus avancée dans le domaine cosmétique, elle représente un instrument de plus à la disposition du coiffeur professionnel, pour satisfaire une clientèle de plus en plus exigeante.

Comme la ligne de coloration OiVita39 avec ammoniacque et sans PPD, il s'agit d'un traitement cosmétique colorant doté d'un système complet, protecteur et innovant.

Les deux lignes de coloration représentent l'alliance parfaite entre nature et technologie, qui permet d'apprécier en particulier les propriétés hydratantes et traitantes ainsi qu'une action cosmétique protectrice très efficace.

Elles garantissent l'uniformité et la tenue de la couleur et assurent l'intensité, la pureté, la profondeur et le naturel des reflets. Les formulations exclusives Hi-Tech, enrichies avec TRINATURAL COMPLEX, bénéficient de la Synergie de trois huiles spéciales : huile d'argan, huile de macadamia, huile d'olive, amplement reconnues dans le domaine cosmétique pour leurs propriétés régénérantes, restitutives et antioxydantes.

La combinaison de la base cosmétique exclusive et d'une sélection méticuleuse de pigments a permis de garantir de nouveaux standards de qualité dans le monde de la coloration cosmétique permanente. La note parfumée agréable transforme les traitements de coloration au salon en une expérience sensorielle absolue. Les formulations d'OiVita39 Ultimate Italian Cream Color se distinguent pour la couverture parfaite, la durée considérable, les couleurs d'une luminosité incomparable et d'une brillance exceptionnelle.

Le Système numérique

Les nuances des deux lignes sont représentées à l'aide d'un système numérique.

Dans le choix de la couleur objectif, on tient compte de deux éléments principaux :

- 1. Hauteur de ton:** Comment est la couleur, sur l'échelle du clair au foncé ?
- 2. Reflet:** Quels reflets présente-t-elle ?

Numéros à deux chiffres

Quand on a deux chiffres après le point, cela signifie que deux types de reflets sont présents dans la nuance ; un reflet primaire/dominant (représenté par le premier numéro), et un reflet secondaire (représenté par le second numéro).

Exemple : 8.34 – Blond clair Doré Cuivré

Quand on a deux chiffres identiques après le point, cela signifie qu'il s'agit d'une nuance d'une plus grande intensité ou avec un reflet plus intense.

Exemples:

8.00 – Blond clair Naturel Intense – plus grande concentration de colorants (plus grand pouvoir couvrant).

8.11 – Blond clair Cendré Intense – plus grande intensité de reflet (plus grand effet neutralisant).

Traitements de coloration professionnels fruits du progrès constant dans le domaine cosmétique. Ils représentent la réponse la plus claire à la recherche de l'équilibre et de la perfection dans le soin des cheveux et du cuir chevelu, visant à satisfaire les exigences d'un public de plus en plus globalisé et particulièrement exigeant.

Les deux lignes de coloration sont proposées en tubes de 100 ml et une fois mélangées avec la ligne d'oxydants OiVita39, elles prennent la consistance d'un gel crémeux qui rend l'application plus facile et plus rapide :

- **Rapide à mélanger**
- **Simple à appliquer**
- **Facile à rincer**

La gamme OiVita39 avec ammoniacque et sans PPD est composée de 86 nuances.

La gamme OiVita39 sans ammoniacque, sans PPD et sans résorcine est composée de 51 nuances.

Les deux lignes de coloration sont composées de nuances parfaitement mélangeables entre elles*, offrant ainsi au coiffeur professionnel la possibilité de créer une ample palette de couleurs.

* pour obtenir des résultats couleurs parfaits il est conseillé de mélanger les nuances OiVita39 avec ammoniacque et PPD Free avec les nuances OiVita39 sans ammoniacque, sans PPD et sans résorcine, à l'exception de la série CORRECTEUR mieux détaillée dans la section spécifique du guide couleur.

1° hauteur de ton

Les couleurs ont des degrés de luminosité/intensité différents.

À l'intérieur des lignes couleur OiVita39, les couleurs vont de 1 à 11 et leur numérotation correspond aux hauteurs de ton suivantes :

11.0	Blond ultra platine
10.0	Blond platine
9.0	Blond très clair
8.0	Blond clair
7.0	Blond
6.0	Blond foncé
5.0	Châtain clair
4.0	Châtain
3.0	Châtain foncé
1.0	Noir

2° Reflet / Nuance

La combinaison entre la hauteur de ton et le reflet de couleur génère la variété de Nuances :

.0	Naturel
.00	Naturel Intense
.1	Cendré
.11	Cendré Intense
.2	Beige
.3	Doré
.31	Doré Cendré
.24	Brun
.32	Marron Froid
.34	Doré Cuivré
.4	Cuivré
.43	Cuivré Doré
.46	Cuivré Rouge
.5	Acajou
.6	Rouge
.7	Violet
.8	Mat

Guide pour le mélange

OiVita39 - Avec ammoniac, sans PPD			
Exigence	OiVita39 Activator	Temps de pose	Rapport de mélange
<ul style="list-style-type: none"> Couverture cheveux blancs Coloration ton sur ton/ tons plus foncés Éclaircissement 0-1 ton 	10 Vol. (3%)	30'-35'	1:1,5
<ul style="list-style-type: none"> Couverture cheveux blancs Éclaircissement 1-2 tons 	20 Vol. (6%)	35'-40'	1:1,5
<ul style="list-style-type: none"> Couverture cheveux blancs Éclaircissement 2-3 tons 	30 Vol. (9%)	40'-45'	1:1,5
<ul style="list-style-type: none"> Couverture cheveux blancs Éclaircissement 3-4 tons 	40 Vol. (12%)	45'-50'	1:1,5
<ul style="list-style-type: none"> Éclaircissement de 4 tons et plus, service de coloration Super-éclaircissant. 	40 Vol. (12%)	50'-55'	1:2

OiVita39 - Sans ammoniac, sans PPD, sans résorcine			
Exigence	OiVita39 Activator	Temps de pose	Rapport de mélange
<ul style="list-style-type: none"> Coloration ton sur ton/ tons plus foncés 	10 Vol. (3%)	30'-35'	1:1,5
<ul style="list-style-type: none"> Couverture cheveux blancs Éclaircissement d'1 ton 	20 Vol. (6%)	35'-40'	1:1,5
<ul style="list-style-type: none"> Couverture cheveux blancs Éclaircissement de 2 tons 	30 Vol. (9%)	40'-45'	1:1,5
<ul style="list-style-type: none"> Couverture cheveux blancs Éclaircissement de 3 tons 	40 Vol. (12%)	45'-50'	1:1,5
<ul style="list-style-type: none"> Éclaircissement de 4 tons et plus, service de coloration Super-éclaircissant. 	40 Vol. (12%)	50'-55'	1:2

FRA

Règles à suivre pour la couverture des cheveux blancs

Avec les tons de base des séries .0 il est possible d'obtenir une couverture de 100 % des cheveux blancs jusqu'à 100 % de la hauteur de ton 1 jusqu'à la hauteur de ton 11.

Ils sont mélangés par ailleurs avec les nuances à reflets pour en augmenter le pouvoir couvrant.

La quantité de couleur naturelle à ajouter varie suivant le pourcentage de cheveux blancs.

POURCENTAGE DE CHEVEUX BLANCS DE 0 % À 50 %

Ajouter 1/3 de ton de base .0

POURCENTAGE DE CHEVEUX BLANCS DE 50 % À 100 % *

Ajouter la même quantité (1/2) de ton de base .0 au ton fantaisie

EXEMPLES :

Couleur désirée : 7.4. Pourcentage de cheveux blancs 40 % > Mélange couleur : 3/4 nuance mode 7.4 + 1/4 ton de base 7.0

Couleur désirée : 7.4. Pourcentage de cheveux blancs 100 % > Mélange couleur : 1/2 nuance mode 7.4 + 1/2 ton de base 7.0

* en cas de présence de forts pourcentages de cheveux blancs et/ou cheveux avec structure grosse et résistante, il est conseillé de remplacer le ton de base .0 avec le ton de base .00 du même niveau.

Super-éclaircissant série 11ss

Les séries 11SS sont une série d'éclaircissants en mesure de réaliser de forts éclaircissements de 4 tons et plus* sur les cheveux naturels.

Nuances > 11.0 SS Super-éclaircissant Naturel - 11.11 SS / 11.1 SS Super-éclaircissant Cendré - 11.2 SS Super-éclaircissant Beige - 11.7 SS Super-éclaircissant Irisé

Dilution: 100 ml de Super-éclaircissant 200 ml de crème ACTIVATOR à 40 volumes.

N.B. : sur les fonds naturels supérieurs à 7, l'éclaircissement est excellent même à 30 volumes.

Application Super-éclaircissant: Les deux séries de Super-éclaircissants n'ont pas de pouvoir de couverture sur les cheveux blancs, et pour obtenir le meilleur résultat dans l'utilisation de cette gamme il est conseillé de travailler sur des bases naturelles 6 ou plus claires.

Il s'agit d'une série spéciale qui demande des précautions dans l'utilisation et un mode d'application différent de toutes les autres nuances : on divise la chevelure en 4 secteurs et on commence l'application sur les zones qui présentent la base naturelle plus foncée. Il s'agit généralement de la partie arrière. En dernier, on procède à l'application sur les cheveux plus fins le long la lisière des cheveux.

La quantité de produit à déposer sur la chevelure doit être supérieure par rapport à une couleur utilisée pour la couverture. La gamme des Super-éclaircissants doit être posée et non étalée au pinceau.

* comme cela est précisé dans le GUIDE POUR LE MÉLANGE, la série Super-éclaircissant avec ammoniac, pour ses caractéristiques de formulation, a un pouvoir d'éclaircissement de 4/5 niveaux.

La série de super-éclaircissants sans ammoniac a quant à elle un pouvoir éclaircissant de 4 niveaux.

Dans les deux cas, pour obtenir les meilleurs résultats, il est conseillé de suivre les conseils techniques qui précèdent.

Série Correcteur

Pour optimiser les deux gammes couleur, on a formulé une unique série CORRECTEUR sans ammoniac, sans PPD et sans résorcine parfaitement mélangeable avec les deux gammes couleur.

La série CORRECTEUR offre différentes possibilités de service :

- **accentuer les reflets des nuances fantaisie**
- **corriger le reflet d'une couleur**

Les nuances de la série CORRECTEUR peuvent être ajoutées au mélange couleur suivant deux variantes :

accentuer le reflet des nuances fantaisie – en ajoutant ¼ de CORRECTEUR au mélange, en augmentant proportionnellement l'oxydant.

corriger le reflet d'une couleur – en ajoutant une petite quantité de CORRECTEUR au mélange, sans modifier la quantité d'oxydant par rapport à la couleur objectif choisie. Dans ce cas respecter les quantités indiquées dans le tableau suivant.

EXEMPLE N1 :

30 g 6.6 + 10 g CORRECTEUR ROUGE + 60 g Crème ACTIVATOR = **6.66 Blond foncé Rouge Intense**

EXEMPLE N2 : 50 g 9.1 + 3 g CORRECTEUR VIOLET + 75 gr Crème ACTIVATOR = **effet neutralisant renforcé**

HAUTEUR DE TON	AJOUT DE CORRECTEUR
11	1 gr
10	2 gr
9	3 gr
8	4 gr
7	5 gr
6	6 gr
5	7 gr
4	8 gr
3	9 gr
1	10 gr

* sur 50 g de crème couleur

Correcteur Neutre

La nuance **CORRECTEUR NEUTRE** rend la gamme de couleurs encore plus polyvalente en augmentant considérablement le spectre des tons mode et des tons de base. Les composants de base de **CORRECTEUR NEUTRE** sont les mêmes que toutes les autres nuances, mais ils ne contiennent aucun genre de pigment.

En ajoutant le **CORRECTEUR NEUTRE** aux autres nuances, on réduit la concentration de pigment en obtenant un résultat plus léger.

DOMAINE D'UTILISATION

L'ajout en pourcentage de **CORRECTEUR NEUTRE** se calcule exclusivement sur la quantité de crème colorante.

- **Uniformiser les longueurs et les pointes avec des tons de base et mode**

L'ajout de **CORRECTEUR NEUTRE** est possible jusqu'à un rapport de mélange 1:3

Exemple : 5 g de ton de base ou mode + 15 g de **CORRECTEUR NEUTRE** + 30 g de crème ACTIVATOR

Note : plus on augmente la quantité de **CORRECTEUR NEUTRE** dans le mélange et plus on réduit le pouvoir couvrant et l'intensité du reflet.

- **CORRECTEUR NEUTRE mélangé aux autres CORRECTEURS**

Pour réaliser des reflets pastel sur les hauteurs de ton 10 et 11. Ajouter 4 g de **CORRECTEUR** tous les 10 g de **CORRECTEUR NEUTRE**

Exemple : 20 g de **CORRECTEUR NEUTRE** + 2 cm **CORRECTEUR** + 30 g de Crème ACTIVATOR

Première application sur cheveux naturels

LONGUEUR DE CHEVEUX JUSQU'À 4 CM.

Application:

Colorer en même temps les racines, les longueurs et les pointes.

Laisser agir le temps prévu pour le type d'Activator choisi :

- **30/35 minutes pour le produit 10-20 volumes.**
- **40/45 minutes pour le produit 30-40 volumes.**

LONGUEUR DE CHEVEUX JUSQU'À 15 CM.

Application:

Longueurs et pointes, laisser agir 20 minutes. Éliminer l'excès de produit avec un peigne.

Appliquer une nouvelle dose de mélange de produit sur les racines, les longueurs et les pointes.

Laisser agir le temps prévu pour le type d'Activator choisi.

LONGUEUR DE CHEVEUX DE PLUS DE 15 CM.

Application: Pointes, dejar actuar 20 minutos.

Pointes, temps de pose 20 minutes.

Longueurs et pointes, temps de pose 20 minutes supplémentaires.

Racines, longueurs et pointes, laisser agir le temps prévu pour le type d'Activator choisi. À chaque application, enlever l'excès de produit et en remettre une nouvelle dose.

Application de retouche

RETOUCHE À LA RACINE LONGUEURS ET POINTES PERTE DE REFLET

Appliquer sur la racine, laisser agir 30 minutes, passer ensuite le même produit sur les longueurs et laisser agir 5/10 minutes.

À la fin, masser pendant quelques minutes et procéder au rinçage.

RETOUCHE À LA RACINE LONGUEURS ET POINTES PERTE D'UN DEMI-TON.

Appliquer sur la racine, laisser agir 20 minutes, passer ensuite le même produit sur les longueurs, et compléter le temps de pose prévu suivant le titre des volumes de l'Activator choisi

N.B le temps de pose sur les longueurs est étroitement lié aux conditions de la structure des cheveux.

RETOUCHE À LA RACINE LONGUEURS ET POINTES PERTE D'UN TON.

Appliquer simultanément sur les racines, les longueurs et les pointes, laisser agir le temps prévu suivant le titre des volumes de l'Activator choisi.

Élimination de la couleur

Rinçage et Après-traitement :

1^{re} étape

Émulsionner la couleur avec de l'eau jusqu'à ce que le mélange ait la consistance d'une crème fluide.

Ce n'est que dans ce cas qu'on peut bénéficier complètement des propriétés autolavantes de la couleur.

Rincer ensuite les cheveux à l'eau courante jusqu'à l'élimination de toute trace de couleur.

2^e étape

Laver les cheveux avec un shampoing spécifique non agressif en le répartissant de manière uniforme et effectuer des massages pas trop énergiques.

3^e étape

Appliquer un conditionneur à pH acide pour que les écailles du cheveu se referment complètement et que tous les résidus alcalins de la couleur soient totalement éliminés.

Laisser agir le conditionneur pendant environ trois minutes, puis rincer abondamment.

A gama de produtos colorantes OiVita39 hoje aumenta com uma nova linha de coloração por oxidação permanente sem amoníaco, sem PPD e sem Resorcina.

Fruto da mais avançada investigação em âmbito cosmético, representa uma ulterior ferramenta para o cabeleireiro profissional, para poder satisfazer as exigências de clientes cada vez mais exigentes. Assim como a linha de coloração OiVita39 com amoníaco e sem PPD, trata-se de um tratamento cosmético colorante dotado de um sistema completo, protetor e inovador.

Ambas as linhas de coloração representam a conjugação perfeita entre a natureza e a tecnologia, torna especialmente notáveis as propriedades hidratantes e de tratamento para além de ter uma elevada acção cosmética protetora.

Garantem uniformidade e retenção da cor, proporcionam riqueza, pureza, profundidade e naturalidade dos reflexos.

As exclusivas fórmulas Hi-Tech, enriquecidas com TRINATURAL COMPLEX, desfrutam da sinergia de três Óleos especiais: Óleo de Argão, Óleo de Macadâmia e Óleo de Oliva, reconhecidos no setor cosmético pelas suas propriedades regenerantes, restitutivas e antioxidantes. A combinação da base cosmética exclusiva combinada com uma cuidada selecção de pigmentos, permitiu alcançar novos e mais altos padrões de qualidade no mundo da coloração cosmética permanente.

A agradável nota perfumada torna o tratamento cosmético de coloração no Salão uma experiência sensorial envolvente e gratificante. As fórmulas de OiVita39 Ultimate Italian Cream Color distinguem-se pela sua perfeita cobertura, a durabilidade notável e pela obtenção de cores de luminosidade insuperável e brilho excepcional.

O Sistema numérico

The shades in both the ranges are classified according to a numerical system.

When choosing a target color, there are two main factors to be taken into consideration:

- 1. Altura do tom:** Quão clara ou escura é a cor?
- 2. Reflexo:** Quais reflexos apresenta?

Números de dois algarismos

Quando, depois do ponto, se encontram dois números, isso significa que estão presentes nas nuances dois tipos de reflexo; um primário/dominante (representado pelo primeiro número), e um secundário (representado pelo segundo número).

Exemplo: 8.34 – Louro Claro Dourado Cobre

Quando, depois do ponto, encontramos dois números iguais, significa que se trata de uma nuance com maior intensidade ou reflexos intensos.

Exemplos:

8.00 – Louro Claro Natural Intenso – maior concentração de colorantes (maior poder de cobertura).

8.11 – Louro Claro Cinza Intenso – maior intensidade de reflexo (maior efeito neutralizante).

Tratamentos de coloração profissional fruto da constante evolução em campo cosmético. Representam a resposta mais clara à busca de equilíbrio e perfeição nos cuidados dos cabelos e da pele, visando satisfazer as exigências de um público cada vez mais globalizado, com desejos sempre mais exigentes.

Ambas as linhas de coloração estão propostas em tubos de 100 ml e, uma vez misturadas com a linha de oxidantes OiVita39, assumem a consistência de um gel cremoso que torna a aplicação mais fácil e rápida:

- **Rápido de misturar**
- **Simples de aplicar**
- **Fácil de enxaguar**

A gama OiVita39 com amoníaco e sem PPD é composta por 86 nuances. A gama OiVita39 sem amoníaco, sem PPD e sem Resorcina é composta por 51 nuances.

Ambas as linhas de coloração são compostas por nuances perfeitamente misturáveis entre si *, oferecendo assim ao cabeleireiro profissional a possibilidade de criar uma ampla paleta de cores.

* para alcançar resultados perfeitos, recomendamos misturar as novas nuances OiVita39 com amoníaco e sem PPD com as nuances OiVita sem amoníaco, sem PPD e sem Resorcina, fazendo excepção para a série CORRETOR sobre a qual falaremos mais detalhadamente na respectiva seção dedicada à guia das cores.

1º Altura do tom

As cores têm graus de luminosidade/intensidade diferentes.

Dentro das linhas de cores OiVita39, as cores vão de 1 a 11 e desta numeração resultam as seguintes alturas de tom:

11.0	Louro Ultra Platinado
10.0	Louro Platinado
9.0	Louro Claríssimo
8.0	Louro Claro
7.0	Louro
6.0	Louro Escuro
5.0	Castanho Claro
4.0	Castanho
3.0	Castanho Escuro
1.0	Preto

2º Reflexo / Nuance

A combinação entre a intensidade do tom e o reflexo da cor gera a variedade de Nuances:

.0	Natural
.00	Natural Intenso
.1	Cinza
.11	Cinza Intenso
.2	Bege
.3	Dourado
.31	Dourado Cinza
.24	Castanho
.32	Castanho Frio
.34	Dourado Cobre
.4	Cobre
.43	Cobre Dourado
.46	Cobre Vermelho
.5	Mogno
.6	Vermelho
.7	Roxo
.8	Mate

Guia à mistura

OiVita39 - Com Amoníaco, sem PPD			
Exigência	OiVita39 Activator	Tempo de repouso	Proporção de mistura
<ul style="list-style-type: none"> Cobertura dos cabelos brancos Coloração tom sobre tom/tons mais escuros Clareamento de 0-1 tom 	10 Vol. (3%)	30'-35'	1:1,5
<ul style="list-style-type: none"> Cobertura dos cabelos brancos Clareamento de 1-2 tons 	20 Vol. (6%)	35'-40'	1:1,5
<ul style="list-style-type: none"> Cobertura dos cabelos brancos Clareamento de 2-3 tons 	30 Vol. (9%)	40'-45'	1:1,5
<ul style="list-style-type: none"> Cobertura dos cabelos brancos Clareamento de 3-4 tons 	40 Vol. (12%)	45'-50'	1:1,5
<ul style="list-style-type: none"> Clareamento de 4 tons ou mais, serviço de coloração Superclarificante. 	40 Vol. (12%)	50'-55'	1:2

OiVita39 - Sem Amoníaco, sem PPD, sem Resorcina			
Exigência	OiVita39 Activator	Tempo de repouso	Proporção de mistura
<ul style="list-style-type: none"> Coloração tom sobre tom/tons mais escuros 	10 Vol. (3%)	30'-35'	1:1,5
<ul style="list-style-type: none"> Cobertura dos cabelos brancos Clareamento de 1 tom 	20 Vol. (6%)	35'-40'	1:1,5
<ul style="list-style-type: none"> Cobertura dos cabelos brancos Clareamento de 2 tons 	30 Vol. (9%)	40'-45'	1:1,5
<ul style="list-style-type: none"> Cobertura dos cabelos brancos Clareamento de 3 tons 	40 Vol. (12%)	45'-50'	1:1,5
<ul style="list-style-type: none"> Clareamento de 4 tons, serviço de coloração Superclarificante. 	40 Vol. (12%)	50'-55'	1:2

Regras para a cobertura dos cabelos brancos

Com os tons de base da série .0 é possível cobrir os cabelos brancos até 100%, da intensidade de tom 1 à intensidade de tom 11.

Estes são também misturáveis com as nuances reflexadas para aumentar o poder de cobertura. A quantidade de acrescento de cor natural varia conforme a percentagem de cabelos brancos presentes.

PERCENTAGEM DE CABELOS BRANCOS DE 0% A 50%

Acrescente 1/3 de tonalidade de base .0

PERCENTAGEM DE CABELOS BRANCOS DE 50% A 100%*

Acrescente a mesma quantidade (1/2) de tonalidade de base .0 à tonalidade fantasia.

EXEMPLOS:

Cor pretendida: 7.4. Percentagem de cabelos brancos 40% > Mistura de cor: 3/4 nuance moda 7.4 + 1/4 tom de base 7.0

Cor pretendida: 7.4. Percentagem de cabelos brancos 100% > Mistura de cor: 1/2 nuance moda 7.4 + 1/2 tom de base 7.0

* no caso de presença de uma alta percentual de cabelos brancos e/ou cabelos com uma estrutura grossa e resistente, recomendamos substituir a tonalidade base .0 com a tonalidade base .00 do mesmo nível.

Superclarificante série 11ss

As séries 11SS são séries de clareadores capazes de realizar clareamentos fortes de 4 tons e mais* em cabelos naturais.

Nuances: 11.0 SS Superclarificante Natural - 11.11 SS / 11.1 SS Superclarificante Cinza - 11.2 SS Superclarificante Bege - 11.7 SS Superclarificante Irisé

Diluição: 100ml de Superclarificante 200ml de CREME ACTIVADOR a 40 Volumes.

OBS.: Em fundos Naturais superiores a 7 o clareamento é ótimo também a 30 Volumes.

Aplicação Superclarificante Ambas as séries Superclarificante não tem poder de cobertura em cabelos brancos e para obter o melhor resultado na utilização desta gama é aconselhável trabalhar em bases naturais 6 ou mais claras.

São uma série especial que requer precauções e um método de aplicação diferente de todas as outras nuances: divide-se o cabelo em 4 sectores e inicia-se a aplicação nas zonas que apresentam a base natural mais escura. Normalmente trata-se da parte posterior. Por último, procede-se à aplicação nos cabelos mais finos ao longo da linha do cabelo.

A quantidade de produto a aplicar no cabelo deve ser maior respeito a uma cor usada para a cobertura. A gama Superclarificante deve ser apoiada e não passada com o pincel.

* como especificado no GUIA À MISTURA, a série Superclarificante com amoníaco, devido às suas características de formulação, tem um poder de clareamento de 4/5 níveis.

A série Superclarificante sem amoníaco possui um poder de clareamento de 4 níveis. Em ambos os casos, para obter os melhores resultados, recomendamos seguir as sugestões técnicas acima indicadas.

Série corretor

Para otimizar as duas gamas de cores, foi formulada uma única série CORRETOR sem amoníaco, sem PPD e sem Resorcina, perfeitamente misturável com ambas as gamas de cores.

A série CORRETOR oferece várias oportunidades de utilização:

- **Acentuar os reflexos das nuances fantasia**
- **Corrigir os reflexos de uma coloração**

As nuances da série CORRETOR podem ser adicionadas à mistura da cor em duas variantes:

Para acentuar os reflexos das nuances fantasia – adicionar ¼ de CORRETOR à mistura, incrementando proporcionalmente o oxidante.

Para corrigir os reflexos de uma coloração – adicionar uma pequena quantidade de CORRETOR à mistura, preservando inalterada a quantidade de oxidante respeito à cor objetivo escolhida. Neste caso, seguir as quantidades indicadas na tabela abaixo.

EXEMPLO 1:

30 g 6.6 + 10 g CORRETOR VERMELHO+ 60 g Creme Ativador = **6.66 Louro Escuro Vermelho Intenso**

EXEMPLO 2:

30 g 9.1 + 10 g CORRETOR VERMELHO+ 60 g Creme Ativador = **efeito neutralizante potenciado**

ALTURA DO TOM	ADIÇÃO DO CORRETOR
11	1 gr
10	2 gr
9	3 gr
8	4 gr
7	5 gr
6	6 gr
5	7 gr
4	8 gr
3	9 gr
1	10 gr

* em 50 g de creme de cor

Corretor clear

A nuance **CORRETOR CLEAR** torna ainda mais versátil a gama de cores ampliando consideravelmente o espectro dos tons de moda e de base. As componentes base do **CORRETOR CLEAR** são as mesmas de todas as outras nuances, mas não contém nenhum tipo de pigmento.

A adição de **CORRETOR CLEAR** às outras nuances reduz a concentração de pigmento obtendo um resultado mais leve.

CAMPO DE UTILIZAÇÃO - A adição em percentagem de CORRETOR CLEAR calcula-se exclusivamente sobre a quantidade de creme colorante.

- **Uniformizar o comprimento e pontas com tons de base e moda**

A adição de CORRETOR CLEAR é possível até uma relação de mistura de 1:3

Exemplo: 5 g de tom de base ou moda + 15 g de CORRETOR CLEAR + 30 g de Activator

Nota: quanto mais se aumenta a quantidade de CORRETOR CLEAR na mistura, mais se reduz o poder de cobertura e a intensidade do reflexo.

- **CORRETOR CLEAR em mistura com os outros CORRETORES**

Para realizar os reflexos pastel em intensidades de tom 10 e 11. Adicionar 1 cm de CORRECTOR a cada 10 g de CORRECTOR CLEAR

Exemplo: 20 g CORRETOR CLEAR + 2 cm CORRETOR + 30 g Creme Activator

Primeira aplicação em cabelos naturais

COMPRIMENTO DE CABELOS ATÉ 4 CM.

Aplicação:

- Colorar simultaneamente a raiz, comprimento e pontas.
Deixar em repouso pelo tempo previsto com base no Activator escolhido:
- **30/35 minutos 10-20 volumes.**
 - **40/45 minutos com 30-40 volumes.**

COMPRIMENTO DE CABELOS ATÉ 15 CM.

Aplicação:

Comprimento e pontas, deixe em repouso durante 20 minutos. Retire o excesso de produto com um pente. Aplicar uma nova mistura de produto nas raízes, comprimento e pontas.
Deixar em repouso pelo tempo previsto com base no Activator escolhido.

COMPRIMENTO DE CABELOS COM MAIS DE 15 CM.

Aplicação: Pontas, repouso 20 minutos.

Comprimento, pontas, repouso outros 20 minutos.
Raiz, comprimento e pontas, deixar em repouso pelo tempo previsto com base no Activator escolhido. A cada aplicação, retire o excesso de produto e aplique produto novo.

Aplicações de retoque

RETOQUE NAS RAÍZES COMPRIMENTO E PONTAS, PERDA DE REFLEXO

Aplicar nas raízes, deixar 30 minutos de repouso, passar depois o mesmo produto no comprimento e deixar em repouso 5/10 minutos.
No final, massajar durante alguns minutos e proceder ao enxaguamento.

RETOQUE NAS RAÍZES COMPRIMENTO E PONTAS, PERDA DE MEIO TOM.

Aplicar nas raízes e deixar 20 minutos de repouso, passar depois o mesmo produto no comprimento, deixar em repouso o período previsto consoante o título dos volumes do Activator escolhido.

OBS.: o tempo de repouso no comprimento e pontas é estreitamente subordinado às condições da estrutura dos cabelos.

RETOQUE NAS RAÍZES COMPRIMENTO E PONTAS, PERDA DE UM TOM.

Contemporaneamente, aplicar na raiz, comprimento e pontas, deixar em repouso pelo tempo previsto com base no Activator escolhido.

Remoção da cor

Enxaguamento e Pós-tratamento:

1º Passo

Emulsionar a cor com água até que a mistura adquira a consistência de um creme suave.
Só neste momento se pode desfrutar completamente das capacidades auto-lavantes da cor.
Enxaguar, depois, o cabelo com água corrente até que todos os resíduos de cor sejam eliminados.

2º Passo

Lave o cabelo com shampoo específico pós-coloração não-agressivo e distribua-o de forma uniforme e pratique massagens pouco energéticas.

3º Passo

Aplique um condicionante de pH ácido para que as escamas do cabelo se fechem totalmente e todos os resíduos alcalinos da cor sejam completamente eliminados.
Deixe em repouso o condicionante durante cerca de três minutos, depois enxágue abundantemente.

OiVita39

Das Haarfärbemittel-Sortiment OiVita39 wurde um eine neue permanente oxidative Farbbehandlung ohne Ammoniak, ohne PPD und ohne Resorcin erweitert.

Diese ist das Ergebnis modernster Forschung im Kosmetikbereich und gibt dem professionellen Friseur ein weiteres Hilfsmittel an die Hand, um den Anforderungen der immer anspruchsvolleren Kundschaft gerecht zu werden. Wie bei der Colorationslinie OiVita39 mit Ammoniak und ohne PPD handelt es sich um eine kosmetische Farbbehandlung mit innovativem und komplettem Schutzsystem.

Beide Colorationslinien sind die perfekte Mischung aus Natur und Technologie, die die feuchtigkeitsspendenden und pflegenden Eigenschaften besonders gut zum Tragen bringen und darüber hinaus für eine hohe kosmetische Schutzwirkung sorgen.

Beide Colorationslinien sind die perfekte Mischung aus Natur und Technologie, die die feuchtigkeitsspendenden und pflegenden Eigenschaften besonders gut zum Tragen bringen und darüber hinaus für eine hohe kosmetische Schutzwirkung sorgen. Sie gewährleisten gleichmäßige und haltbare Farben und verleihen satte, reine, tiefe und natürliche Reflexe.

Die exklusiven Hi-Tech-Formeln, angereichert mit TRINATURAL COMPLEX, zeichnen sich durch die Synergie von drei speziellen Ölen aus: Arganöl, Macadamiaöl, Olivenöl, in der Kosmetikbranche für ihre spezifischen regenerierenden, wiederaufbauenden und antioxidativen Eigenschaften renommierte und anerkannte Wirkstoffe. Die Kombination der exklusiven kosmetischen Grundlage in Verbindung mit einer sorgfältigen Auswahl von Pigmenten hat ermöglicht, neue Qualitätsstandards im Bereich der permanenten kosmetischen Farbbehandlung zu gewährleisten.

Die angenehme Duftnote verwandelt die kosmetischen Farbbehandlungen in eine fesselnde sinnliche Erfahrung im Salon. Die Formeln von OiVita39 Ultimate Italian Cream Colors zeichnen sich durch perfekte Deckkraft, langen Halt und Farben von unübertrefflicher Leuchtkraft und außergewöhnlicher Brillanz aus.

Das numerische System

Die Nuancen beider Linien sind durch ein numerisches System dargestellt.

Bei der Auswahl der Zielfarbe kommen zwei Hauptkomponenten zum Tragen:

- 1. Tontiefe:** Wie hell oder dunkel ist die Farbe?
- 2. Reflex:** Welche Nuancierungen hat sie?

Nummern mit zwei ziffern

Wenn nach dem Punkt zwei Nummern stehen, bedeutet das, dass die Nuance zwei Arten von Reflexen hat; einen Hauptreflex/dominanten Reflex (durch die erste Nummer dargestellt), und einen Nebenreflex (durch die zweite Nummer dargestellt).

Beispiel: 8.34 – Hellblond Gold Kupfer

Wenn nach dem Punkt zwei gleiche Nummern stehen, bedeutet das, dass es sich um eine intensivere Nuance oder eine intensive Nuancierung handelt.

Beispiele:

8.00 – Hellblond Natur Intensiv – höhere Farbkonzentration (höhere Deckkraft).

8.11 – Hellblond Asch Intensiv – höhere Reflexintensität (stärkere Neutralisierungswirkung).

Professionelle Farbbehandlungen, Ergebnis der konstanten Entwicklung im Bereich der Haarkosmetik. Sie sind die deutlichste Antwort auf die Suche nach Balance und Perfektion in Bezug auf die Pflege von Haar und Kopfhaut, ausgelegt auf die Anforderungen eines immer globalisierteren Publikums mit immer anspruchsvolleren Erwartungen.

Beide Colorationslinien werden in 100 ml-Tuben angeboten, die nach dem Mischen mit den Entwicklern der Linie OiVita39, eine cremige Gel-Konsistenz annehmen, die das Auftragen einfacher und schneller gestaltet:

- **Schnelles Anmischen**
- **Einfaches Auftragen**
- **Leichtes Ausspülen**

Das Sortiment OiVita39 mit Ammoniak und ohne PPD besteht aus 86 Nuancen.

Das Sortiment OiVita39 ohne Ammoniak, ohne PPD und ohne Resorcin besteht aus 51 Nuancen.

Beide Colorationslinien bestehen aus Nuancen, die sich perfekt untereinander mischen lassen*. Dadurch hat der professionelle Friseur die Möglichkeit, ein breites Farbsortiment zu erzielen.

* Um optimale Farbergebnisse zu erzielen, wird davon abgeraten, die Nuancen OiVita39 mit Ammoniak und ohne PPD mit den Nuancen OiVita39 ohne Ammoniak, ohne PPD und ohne Resorcin zu mischen, mit Ausnahme der KORREKTURFARB-Serie, für die weitere Informationen im entsprechenden Abschnitt des Farbleitfadens aufgeführt sind.

1° Tontiefe

Die Farben zeichnen sich durch unterschiedliche Leuchtkraft/Intensität aus.

Innerhalb der Farblinien OiVita39 reichen die Farben von 1 bis 11, wobei diese Nummerierung für folgende Tontiefen steht:

11.0	Ultraplatinblond
10.0	Platinblond
9.0	Sehr helles Blond
8.0	Hellblond
7.0	Blond
6.0	Dunkelblond
5.0	Hellbraun
4.0	Braun
3.0	Dunkelbraun
1.0	Schwarz

2° Reflex / Nuancierung

Die Kombination zwischen Tontiefe und Reflex bringt die verschiedenen Nuancen hervor:

.0	Natur
.00	Natur Intensiv
.1	Asch
.11	Asch Intensiv
.2	Beige
.3	Gold
.31	Gold Asch
.24	Braun
.32	Braun Kühl
.34	Gold Kupfer
.4	Kupfer
.43	Kupfer Gold
.46	Kupfer Rot
.5	Mahagoni
.6	Rot
.7	Violett
.8	Matt

Mischanleitung

OiVita39 - Mit Ammoniak, ohne PPD			
Bedürfnis	OiVita39 Activator	Einwirkzeit	Mischverhältnis
<ul style="list-style-type: none"> Grauhaarabdeckung Ton in Ton-Coloration/ Dunklerfärben Aufhellung um 0-1 Tonhöhen 	10 Vol. (3%)	30'-35'	1:1,5
<ul style="list-style-type: none"> Grauhaarabdeckung Aufhellung um 1-2 Tonhöhen 	20 Vol. (6%)	35'-40'	1:1,5
<ul style="list-style-type: none"> Grauhaarabdeckung Aufhellung um 2-3 Tonhöhen 	30 Vol. (9%)	40'-45'	1:1,5
<ul style="list-style-type: none"> Grauhaarabdeckung Aufhellung um 3-4 Tonhöhen 	40 Vol. (12%)	45'-50'	1:1,5
<ul style="list-style-type: none"> Aufhellung 4 Tonhöhen und mehr, Superaufheller-Behandlung. 	40 Vol. (12%)	50'-55'	1:2

OiVita39 - Sem Amoníaco, sem PPD, sem Resorcina			
Bedürfnis	OiVita39 Activator	Einwirkzeit	Mischverhältnis
<ul style="list-style-type: none"> Ton in Ton-Coloration/ Dunklerfärben 	10 Vol. (3%)	30'-35'	1:1,5
<ul style="list-style-type: none"> Grauhaarabdeckung Aufhellung um 1 Tonhöhen 	20 Vol. (6%)	35'-40'	1:1,5
<ul style="list-style-type: none"> Grauhaarabdeckung Aufhellung um 2 Tonhöhen 	30 Vol. (9%)	40'-45'	1:1,5
<ul style="list-style-type: none"> Grauhaarabdeckung Aufhellung um 3 Tonhöhen 	40 Vol. (12%)	45'-50'	1:1,5
<ul style="list-style-type: none"> Aufhellung 4 Tonhöhen, Superaufheller-Behandlung. 	40 Vol. (12%)	50'-55'	1:2

Regeln für die grauhaarabdeckung

Mit den Grundtönen der Serien .0 lässt sich graues Haar bis zu 100 % abdecken, von Tontiefe 1 bis Tontiefe 11.

Diese werden darüber hinaus mit den Modeton-Nuancen gemischt, um deren Deckkraft zu erhöhen. Die Zugabemenge des Naturtons variiert je nach vorhandenem Grauanteil.

GRAUANTEIL ZWISCHEN 0 % UND 50 %
1/3 des Grundtons .0 zugeben

GRAUANTEIL ZWISCHEN 50 % UND 100 %*
Der Fantasiefarbe die gleiche Menge (1/2) des Grundtons .0 zugeben

BEISPIELE:

Zielfarbe: 7.4. Grauanteil 40 % > Farbmischung: $\frac{3}{4}$ Modeton 7.4 + $\frac{1}{4}$ Grundton 7.0

Zielfarbe: 7.4. Grauanteil 100 % > Farbmischung: $\frac{1}{2}$ Modeton 7.4 + $\frac{1}{2}$ Grundton 7.0

Bei hohen Grauanteilen und/oder bei dickem und schwer zu färbendem Haar wird empfohlen, den Grundton .0 durch den Grundton .00 derselben Tontiefe zu ersetzen.

Superaufheller Serie 11SS

Die Serien 11SS sind Serien von Aufhellern, die starke Aufhellungen von 4 Tonhöhen und mehr* auf natürlichem Haar ermöglichen.

Nuancen: 11.0 SS Superaufheller Natur - 11.11 SS / 11.1 SS Superaufheller Asch - 11.2 SS Superaufheller Beige - 11.7 SS Superaufheller Irisè

Mischverhältnis: 100 ml Superaufheller + 200 ml ENTWICKLERCREME 40 Vol.

Wichtiger Hinweis: Auf natürlichen Grundfarben über 7 funktioniert die Aufhellung sehr gut auch mit 30 Vol.

Auftragen des Superaufhellers Beide Superaufheller-Serien decken graues Haar nicht ab. Für bestmögliche Ergebnisse bei Anwendung dieses Sortiments wird empfohlen, auf natürlichen Grundtönen mit Tontiefe 6 oder heller zu arbeiten.

Es handelt sich um eine Sonderserie, die besondere Vorsichtsmaßnahmen bei der Anwendung und eine Anwendungsmethode erfordert, die sich von der aller anderen Nuancen unterscheidet: Das Haar wird in 4 Partien unterteilt und man beginnt das Produkt in den Bereichen aufzutragen, in denen die natürliche Grundfarbe am dunkelsten ist. Normalerweise ist das im Hinterkopfbereich der Fall. Zuletzt wird das Produkt auf das feinere Haar entlang der Ansatzlinie aufgetragen.

Die Produktmenge, die auf das Haar aufgelegt wird, muss größer sein als die einer normalen Haarfarbe, die zur Grauhaarabdeckung verwendet wird. Das Superaufheller-Sortiment muss aufgelegt werden und darf nicht mit dem Pinsel weggestrichen werden.

*Wie in der MISCHANLEITUNG angegeben, hat die Superaufheller-Serie mit Ammoniak, aufgrund ihrer Formulierungseigenschaften eine Aufhellungskraft von 4-5 Tonhöhen.

Die Superaufheller-Serie mit Ammoniak hat hingegen eine Aufhellungskraft von 4 Tonhöhen. In beiden Fällen wird zur Erzielung der bestmöglichen Ergebnisse empfohlen, die oben aufgeführten technischen Ratschläge zu befolgen.

Korrekturfarb-serie

Um die beiden Farbsortimente zu optimieren, wurde eine einzige KORREKTURFARB-Serie ohne Ammoniak, ohne PPD und ohne Resorcin formuliert, die sich perfekt mit beiden Farbsortimenten mischen lässt.

Die KORREKTURFARB-Serie bietet verschiedene Servicemöglichkeiten:

- **Unterstreichen des Reflexes der Fantasienuance**
- **Korrigieren des Reflexes einer Farbe**

Die Nuancen der KORREKTURFARB-Serie können in zwei Varianten zur Farbmischung hinzugefügt werden:

Unterstreichen des Reflexes der Fantasienuance – durch Zugabe von ¼ KORREKTURFARBE zur Farbmischung bei proportionaler Erhöhung des Entwicklers.

Korrigieren des Reflexes einer Farbe – durch Zugabe einer kleinen Menge KORREKTURFARBE bei unveränderter Menge des Entwicklers in Bezug auf die gewählte Zielfarbe. In diesem Fall sind die in der folgenden Tabelle angegebenen Mengen zu beachten.

BEISPIEL NR. 1:

30 g 6.6 + 10 g KORREKTURFARBE ROT + 60 g Entwicklercreme = **6.66 Dunkelblond Rot Intensiv**

BEISPIEL NR. 2:

50 g 9.1 + 3 g KORREKTURFARBE VIOLETT + 75 g Entwicklercreme = **verstärkte Neutralisierungswirkung**

TONTIEFE	KORREKTURFARB-ZUGABE
11	1 gr
10	2 gr
9	3 gr
8	4 gr
7	5 gr
6	6 gr
5	7 gr
4	8 gr
3	9 gr
1	10 gr

* auf 50 g Farbcreme

Korrekturfarbe Clear

Die Nuance **KORREKTURFARBE CLEAR** macht das Farbsortiment noch vielfältiger und erweitert das Spektrum der Mode- und Grundtöne erheblich. Die Grundkomponenten der **KORREKTURFARBE CLEAR** sind dieselben aller anderen Nuancen, enthalten jedoch keine Art von Pigment.

Durch Zugabe von **KORREKTURFARBE CLEAR** zu den anderen Nuancen verringert sich die Pigment-Konzentration, wodurch ein weniger intensives Ergebnis erzielt wird.

ANWENDUNGSBEREICHE - Die prozentuale Zugabe von **KORREKTURFARBE CLEAR** wird ausschließlich auf die Menge an Farbcreme berechnet.

- **Ausgleichen von Längen und Spitzen mit Grund- und Modetönen**

Die Zugabe von **KORREKTURFARBE CLEAR** ist bis zu einem Mischverhältnis von 1:3 möglich

Beispiel: 5 g Grund- oder Modeton + 15 g **KORREKTURFARBE CLEAR** + 30 g Entwickler

Hinweis: Je mehr man die Menge an **KORREKTURFARBE CLEAR** in der Mischung erhöht, desto mehr verringert sich die Deckkraft und die Reflexintensität.

- **KORREKTURFARBE CLEAR in Mischung mit anderen KORREKTURFARBEN**

Zur Verwirklichung von pastellfarbenen Reflexen auf Tontiefen 10 und 11. 1 cm **KORREKTURFARBE** pro 10 g **KORREKTURFARBE CLEAR** zugeben

Beispiel: 20 g **KORREKTURFARBE CLEAR** + 2 cm **KORREKTURFARBE** + 30 g Entwicklercreme

Erste Anwendung auf natürlichem Haar

HAARLÄNGE BIS
4 CM.

Auftragen:

Gleichzeitig Ansätze, Längen und Spitzen färben.
Je nach gewähltem Entwickler entsprechend lange einwirken lassen:

- **30-35 Minuten bei 10-20 Vol.**
- **40-45 Minuten bei 30-40 Vol.**

HAARLÄNGE BIS
15 CM.

Auftragen:

Längen und Spitzen, 20 Minuten einwirken lassen. Überschüssiges Produkt mit einem Kamm entfernen.
Eine neue Produktmischung auf Ansätze, Längen und Spitzen auftragen.
Je nach gewähltem Entwickler entsprechend lange einwirken lassen:

HAARLÄNGE ÜBER
15 CM.

Auftragen: Pontas, repouso 20 minutos.

Spitzen, 20 Minuten einwirken lassen.
Längen und Spitzen, weitere 20 Minuten einwirken lassen.
Ansätze, Längen und Spitzen: Je nach gewähltem Entwickler entsprechend lange einwirken lassen.
Bei jedem Auftrag das überschüssige Produkt entfernen und neues Produkt auftragen.

Nachwuchscoloration

ANSATZAUFFRISCHUNG
LÄNGEN UND SPITZEN,
VERBLASSTER FARBTON

Am Ansatz auftragen, 30 Minuten einwirken lassen, dann dasselbe Produkt auf den Längen auftragen und 5-10 Minuten einwirken lassen.
Zum Schluss ein paar Minuten einmassieren und ausspülen.

ANSATZAUFFRISCHUNG
LÄNGEN UND SPITZEN, EINE HALBE
VERBLASSTE TONHÖHE

Am Ansatz auftragen und 20 Minuten einwirken lassen, dann dasselbe Produkt auf die Längen auftragen und die Einwirkzeit entsprechend der gewählten Vol. des Entwicklers abwarten.

Wichtiger Hinweis: Die Einwirkzeit in den Haarspitzen hängt stark vom Zustand des Haars und der Haarstruktur ab.

ANSATZAUFFRISCHUNG
LÄNGEN UND SPITZEN,
EINE VERBLASSTE TONHÖHE

Gleichzeitig am Ansatz, in Längen und Spitzen auftragen, je nach Vol. des gewählten Entwicklers entsprechend lange einwirken lassen.

Entfernen der farbe

Ausspülen und Nachbehandlung:

1 Schritt

Die Farbe mit Wasser aufemulgieren, bis die Mischung die Konsistenz einer weichen Creme annimmt.
Erst dann können die Selbstreinigungsfähigkeiten der Farbe voll genutzt werden.
Daraufhin das Haar unter fließendem Wasser ausspülen, bis alle Farbrückstände entfernt sind.

2 Schritt

Das Haar mit einem spezifischen, nicht aggressiven After-Color-Shampoo waschen, dieses gleichmäßig verteilen und nicht zu energisch einmassieren.

3 Schritt

Einen Conditioner mit saurem pH-Wert auftragen, so dass sich die Schuppen des Haars ganz schließen und jeder alkalische Rückstand der Farbe vollständig entfernt wird.
Den Conditioner etwa 3 Minuten lang einwirken lassen und ihn daraufhin gründlich ausspülen.

OiVita39

AMMONIA, PPD & RESORCINOL FREE

NATURALE

1.0

3.0

4.0

5.0

6.0

7.0

8.0

9.0

10.0

11.0



NATURALE INTENSO

5.00

6.00

7.00

8.00



CENERE

1.11

5.1

7.1

8.1

9.1

11.1



BEIGE

6.2

8.2

10.2



DORATO

5.3

7.3

9.3

11.3



SABBIA

6.31

8.31

10.31



MARRONE

4.24

6.24

8.24



RAME

5.43

6.46

7.4

8.34



MOGANO

5.5



ROSSO

6.6



VIOLA

4.7

7.766



CORRETTORE

ORO

ROSSO

BLU

ARANCIO

VIOLA

VERDE

ARGENTO

NEUTRO



SUPERSCHIARENTE

11.0 SS

11.11 SS

11.2 SS



WITH AMMONIA, PPD FREE

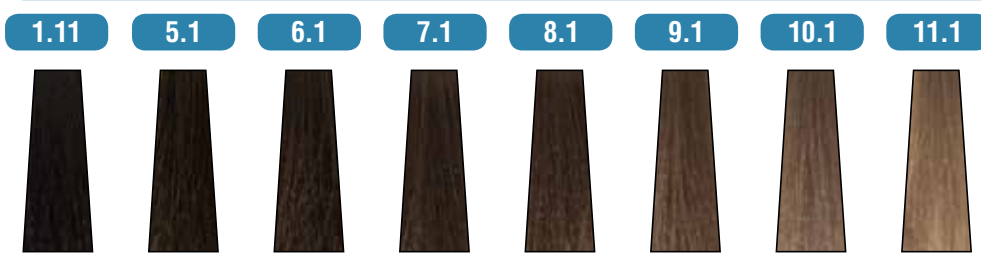
NATURALE



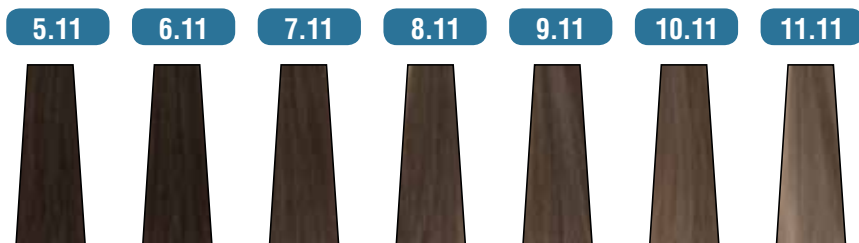
NATURALE INTENSO



GENERE



GENERE INTENSO



MATTE



BEIGE



DORATO



MARRONE CALDO

5.24

6.24

7.24

8.24



MARRONE FREDDO

4.32

5.32

6.32

7.32



RAME

6.4

7.4

8.4



RAME DORATO

5.43

6.43

7.43



DORATO RAME

6.34

7.34

8.34



MOGANO

4.5

5.5



ROSSO

5.6

6.6

7.6



VIOLA

4.7

5.7



CORRETTORE

ORO

ROSSO

BLU

ARANCIO

VIOLA

VERDE

ARGENTO

NEUTRO



Ammonia
Free

SUPERSCHIARENTE

11.0 SS

11.11 SS

11.2 SS

11.7 SS



TONER

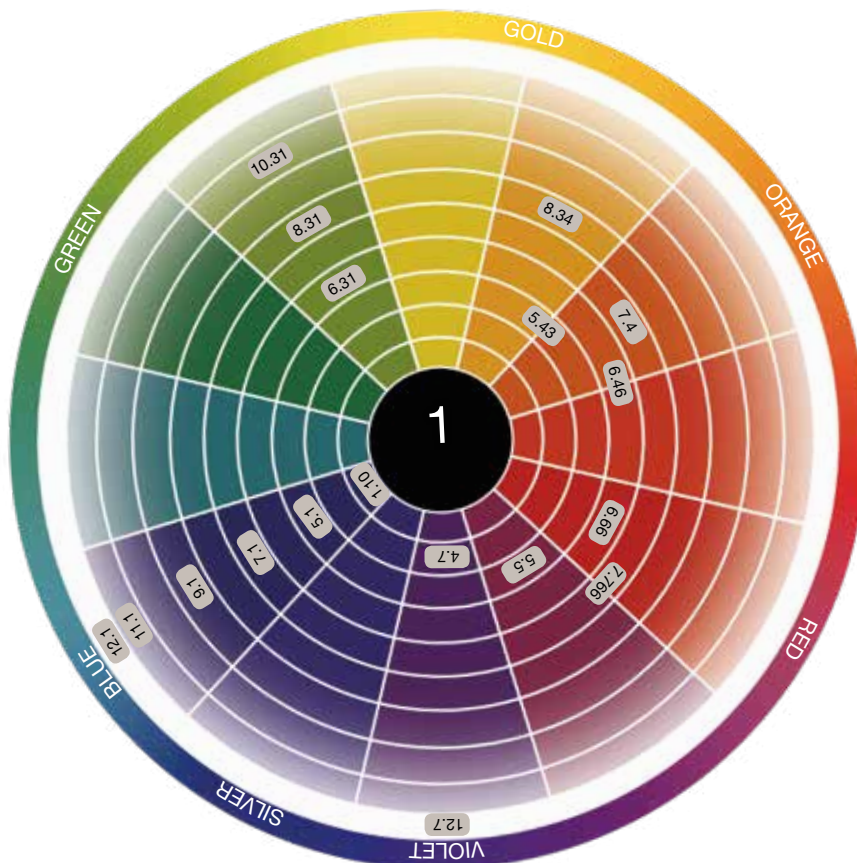
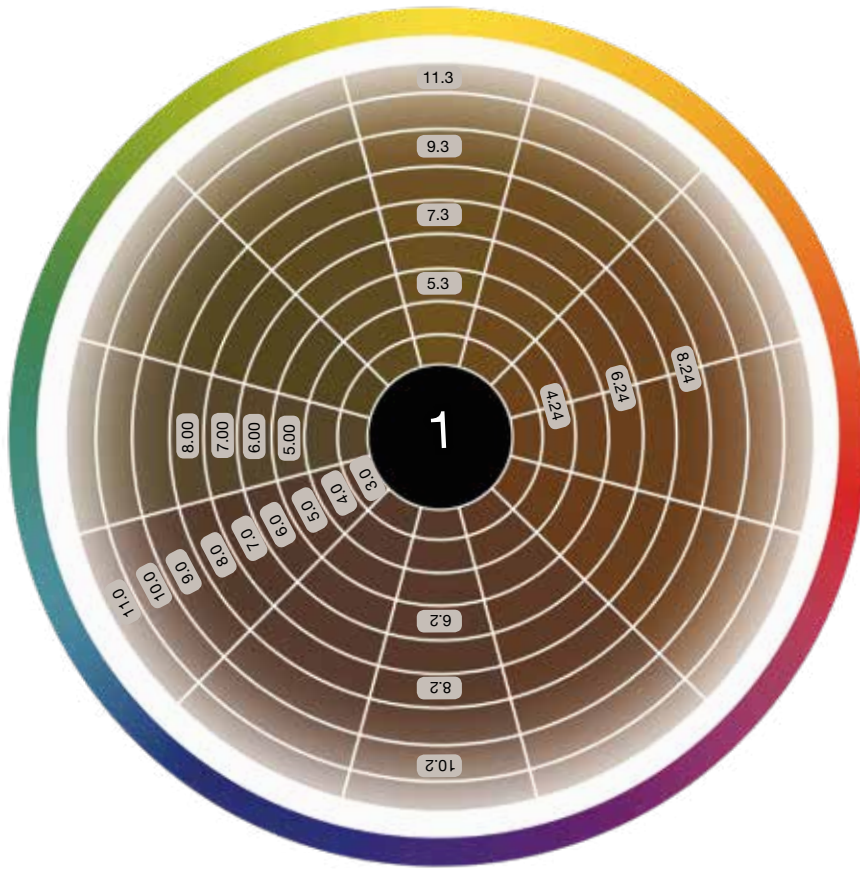
NATURALE

BEIGE

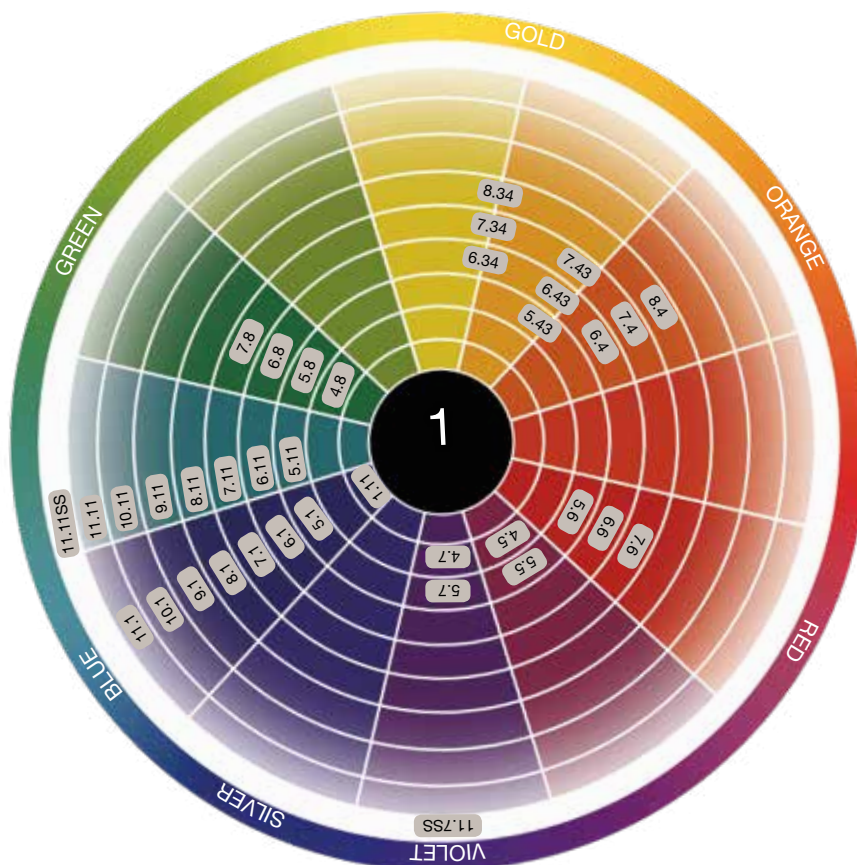
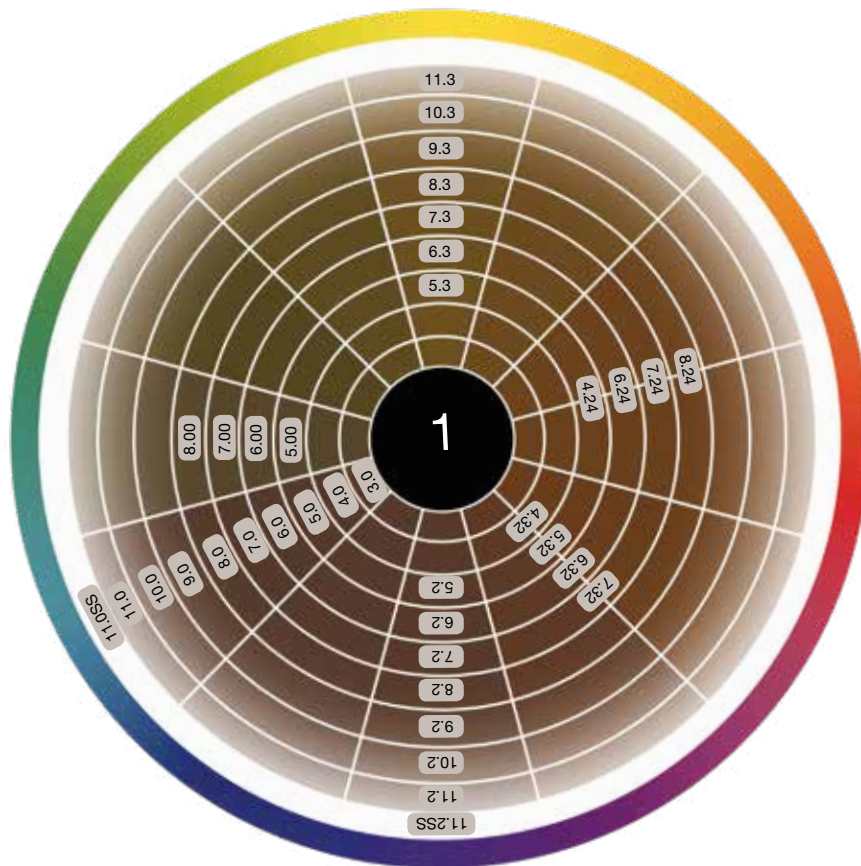
ARGENTO



AMMONIA, PPD & RESORCINOL FREE COLOR WHEEL



WITH AMMONIA, PPD FREE COLOR WHEEL



OiVita 39

with

**Natural
Ingredients &
Vegetal Amino Acids
Argan Oil**