



ARTISAN

*Genuine Styling*

- FOR CREATIVE HANDS & IRONIC MINDS -  
**MADE IN ITALY**

SALON BOOK

## *Nook Styling is... Artisan!*

**Colourful, Fun and Genuine: Artisan was made-to-measure for the more demanding and inspired professional, the Artisan of Beauty. A tribute to expression through handicraft work, to originality and creative energy. The collection highlights an extremely versatile use. Artisan was designed for professionals who use it creatively, and for clients who wish to style their favourite look at home. The gourmand and exclusive fragrances, all allergen-free, make each and every product unmistakably unique, and a joy to use.**

## *Le Styling Nook est... Artisan!*

Colorée, amusante et naturelle : créée "sur mesure" pour le professionnel le plus exigeant et inspiré, l'Artisan de la Beauté. C'est un hommage à la manualité, à l'utilisation consciente des mains comme moyen d'expression, à l'originalité et à l'énergie créatrice. Une ligne conçue et créée pour une utilisation versatile, pour soutenir le travail créatif du professionnel et du client qui souhaite recréer son look préféré même à domicile. Les parfums gourmands et exclusifs, sans allergène, rendent chaque produit unique et agréable à utiliser.

## *El Styling Nook es... Artisan!*

Coloreada, divertida y genuina. Creada "a medida" para el profesional más exigente e inspirado, Artesano de la Belleza. Es un homenaje a la manualidad, al uso consciente de las manos como medio de expresión, a la originalidad y a la energía creativa. Una línea concebida y creada para un uso versátil, para apoyar el trabajo creativo del profesional y de la cliente que quiere recrear el look preferido también en casa. Los apetitosos y exclusivos perfumes, sin alérgenos, hacen cada producto único, inconfundible y agradable de utilizar.

## *Das Nook-Styling heißt ... Artisan!*

Bunt, anregend und echt. Speziell "maßgeschneidert" für anspruchsvolle und begeisterte Profis, die die Kunst der Schönheit verstehen. Der Kreativität Ausdruck, Originalität und Energie durch den bewussten Einsatz der Hände zu verleihen, ist eine Hommage für die Handfertigkeit. Diese Linie wurde für eine vielseitige Verwendung konzipiert und entwickelt, unterstützt das kreative Ergebnis beim Freiseurfinish und ermöglicht dem Kunden den Lieblingslook zu Hause nach zu stylen. Die wohlriechenden und exklusiven Düfte, ohne Allergen, machen jedes Produkt einzigartig, unverkennbar und angenehm in der Anwendung.

## *O Styling Nook è... Artisan!*

Colorida, divertida e genuína. Criada "sob medida" para os profissionais mais exigentes e inspirados Artesões da Beleza. É uma homenagem a manualidade, ao uso consciente das mãos como meio de expressão, obtendo originalidade e energia criativa. Uma linha feita e criada para um uso versátil, para suportar o trabalho criativo dos profissionais e dos clientes que querem recriar um look perfeito também em casa. As fragrâncias audaciosas e exclusivas, sem alérgenos, fazem com que cada produto seja único, inconfundível e agradável de usar.



# *Lo Styling Nook è Artisan!*

---

per  
“Mani Creative & Menti Ironiche”

Artisan è la nuova famiglia di prodotti per lo Styling creata “su misura”  
per il professionista più esigente e ispirato,  
Artigiano della Bellezza.

Un tributo alla manualità, all'uso consapevole delle mani come mezzo  
di espressione, all'originalità e all'energia creativa.

Artisan è la somma di ricercatezza, originalità, innovazione e alta  
qualità cosmetica Made in Italy.





una linea concepita e creata per un uso versatile, per supportare il lavoro creativo del professionista e del cliente che vuole ricreare il look preferito anche a casa.

*16 prodotti*  
*5 fattori di tenuta diversi*

per modellare, plasmare, definire ed esaltare  
lo styling perfetto in ogni momento.



# Fattori di Tenuta *Hold - Tenue - Fijación - Fixação - Halt*

Fix ○○○○○○



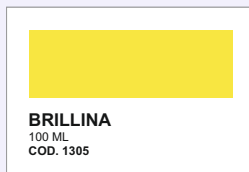
**LUCILLA**  
150 ML  
COD. 1308

Fix ●○○○○○

leggero e morbido  
light and soft  
léger et doux  
ligero y suave  
ligeiro e macio  
leicht und weich



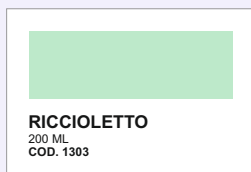
**LISCIOLINA**  
200 ML  
COD. 1304



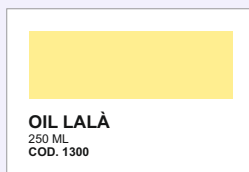
**BRILLINA**  
100 ML  
COD. 1305

Fix ●●○○○○

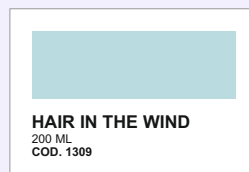
naturale e flessibile  
natural and flexible  
naturel et flexible  
natural y flexible  
natural e flexível  
natürliche und flexible



**RICCIOLETTO**  
200 ML  
COD. 1303



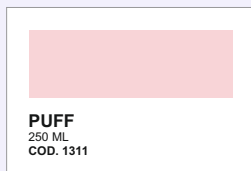
**OIL LALÀ**  
250 ML  
COD. 1300



**HAIR IN THE WIND**  
200 ML  
COD. 1309

Fix ●●●○○○

medio  
medium  
moyen  
media  
média  
mittleren



**PUFF**  
250 ML  
COD. 1311



**VOLUTTUOSA**  
500 ML  
COD. 1313



**TOP GUM**  
100 ML  
COD. 1306



**CEMENTINA**  
250 ML  
COD. 1315

Fix ●●●●○○

forte  
strong  
forte  
fuerte  
forte  
stark



**GEL GINFIX**  
150 ML  
COD. 1302



**PONGO**  
100 ML  
COD. 1307



**LALLACA**  
250 ML  
COD. 1310

Fix ●●●●●○

extra forte  
extra strong  
extra-forte  
extra fuerte  
extra forte  
extra stark



**GEGHE GEL**  
150 ML  
COD. 1301



**C'ERA LACCA**  
500 ML  
COD. 1312



**SPUMIGLIA**  
250 ML  
COD. 1314



# Fragranze

Golose ed esclusive fragranze, senza allergeni, rendono ogni prodotto unico, inconfondibile e piacevole da usare.

*Fragrances - Parfums - Perfumes - Fragrâncias - Düfte*

GB

The gourmand and exclusive fragrances, all allergen-free, make each and every product unmistakably unique, and a joy to use.

FR

Les parfums gourmands et exclusifs, sans allergène, rendent chaque produit unique et agréable à utiliser.

ES

Los apetitosos y exclusivos perfumes, sin alérgenos, hacen cada producto único, inconfundible y agradable de utilizar.

PO

As fragrâncias audaciosas e exclusivas, sem alérgenos, fazem com que cada produto seja único, inconfundível e agradável de usar.

DE

Die wohlriechenden und exklusiven Düfte, ohne Allergen, machen jedes Produkt einzigartig, unverkennbar und angenehm in der Anwendung.



# Genuine Actives

Formulazioni innovative, arricchite con estratti naturali e speciali attivi di origine vegetale, che garantiscono elasticità, idratazione, massima protezione contro stress termici e meccanici, alta resistenza all'umidità e rispetto della salute del capello.



**GB** | Innovative formulations, enriched with natural extracts and special actives of vegetal origin granting flexibility, moisture, maximum protection for thermal and mechanical damage, high humidity resistance for natural and healthy hair.

**FR** | Formulations innovantes, enrichies avec des extraits naturels et des actifs spéciaux d'origine végétale, qui garantissent l'élasticité, l'hydratation, un maximum de protection contre le stress thermique et mécanique, une haute résistance à l'humidité et le respect de la santé des cheveux.

**ES** | Fórmulas innovadoras, enriquecidas con extractos naturales y especiales principios activos de origen vegetal, que garantizan elasticidad, hidratación, máxima protección contra estrés térmicos y mecánicos, alta resistencia a la humedad y respeto de la salud del cabello.

**PO** | Fórmulas inovadoras, enriquecidas com extratos naturais e ativos especiais de origem vegetal, que garantem a elasticidade, hidratação, máxima proteção contra os estresses térmicos e mecânicos, alta resistência contra umidade e respeito com a saúde dos cabelos.

**DE** | Innovativen Formeln, angereichert mit natürlichen Extrakten und speziellen Wirkstoffen pflanzlichen Ursprungs, garantiert Elastizität, Hydratation, maximaler Schutz gegen thermischen und mechanischen Belastungen, hohe Beständigkeit gegen Feuchtigkeit und respektiert die Gesundheit des Haares.

# OIL LALÀ

250 ml /  
cod.1300



## Fluido Modellante Oil no Oil


Fluido fissativo e modellante a tenuta morbida per look flessibili e naturali. Dona elasticità, brillantezza e volume a tutti i tipi di styling. Estremamente versatile, leggero e invisibile, è ideale per dare corpo e sostegno senza indurire il capello. Idrata, filma e protegge da calore e agenti atmosferici, eliminando il crespo. Formulato con Estratto (di succo) di Mango, Estratto (di succo) di Passiflora e filtro UV.

**CONSIGLI D'USO:** Applicare sui capelli umidi, dalle radici alle punte, per dare volume e un sostegno naturale a tutti i tipi di styling. Sui capelli asciutti per definire le ciocche ed esaltare la forma del taglio e accentuare la brillantezza del capello. Aumentando la quantità si ottiene un leggero effetto bagnato.




### Genuine Actives

Principi Attivi - Active - Actifs - Activos - Ativos - Wirkstoffe



**Succo di Mango**  
Mango Extract  
Extrait de Mangue  
Extracto de Mango  
Extrato de Manga  
Mangoextrakt




**Succo di Passiflora**  
Passiflower Extract  
Extrait de Passiflore  
Extracto de Passiflora  
Extrato de Maracujá  
Passionsblumenextrakt

**Fix** ● ○ ○ ○ ○

**Leggero e Morbido**  
Light and Soft  
Léger et Doux  
Ligero y Suave  
Ligeiro e Macio  
Leicht und Weich

**Fragrance**

**Iris & Camelia**  
Iris & Camelia  
Iris et Camellia  
Iris y Camelia  
Iris e Camélia  
Schwertlilien und Kamelie



**GB** Modelling fluid Oil not Oil with soft hold for flexible, natural looks. Enriched with Mango Extract, Passionflower Extract and UV filter. Brings elasticity, shine and volume to all types of hairstyles. Extremely versatile, light and invisible, it is ideal for adding body and support without hardening the hair. Hydrates and creates a protective film against heat and the elements, eliminating frizz. USE: apply to damp hair to give volume and natural support, or on dry hair for definition. To obtain a slightly wet look, increase the amount used.

**FR** Fluide modelant Oil no Oil à la tenue souple pour des looks flexibles et naturels. Enrichi à l'Extrait de Mangue, Extrait de Passiflore et filtre UV, il donne de l'élasticité, de la brillance et du volume à tous les types de coiffure. Extrêmement versatile, léger et invisible, il est idéal pour donner du corps et du soutien sans durcir les cheveux. Il hydrate, filme et protège contre la chaleur et les agents atmosphériques en éliminant l'effet crépu. EMPLOI : appliquez le fluide sur les cheveux humides pour donner du volume et un soutien naturel, sur les cheveux secs pour définir. Augmentez la quantité de produit pour obtenir un léger effet mouillé.

**ES** Fluido modelador Oil no Oil con fijación suave para look flexibles y naturales. Enriquecido con Extracto de Mango, Extracto de Pasiflora y filtro UV. Dona elasticidad, brillo y volumen a todos los tipos de styling. Extremadamente versátil, ligero e invisible, es ideal para dar cuerpo y sostén sin endurecer el cabello. Hidrata, recubre con una película y protege contra calor y agentes atmosféricos, eliminando el crespo. USO: aplicar sobre cabellos húmedos para dar volumen y sostén natural, sobre cabellos secados para definir. Aumentar la cantidad para obtener un ligero efecto mojado.

**PO** Fluido modelador Oil no Oil de fixação suave para looks flexíveis e naturais. Enriquecido com Extrato de Manga, Extrato de Maracujá e filtro UV. Dá elasticidade, brilho e volume em todos os tipos de styling. Extremadamente versátil, leve e invisível, é ideal para dar forma e sustentação sem deixar os cabelos duros. Hidrata, veda e protege do calor e dos agentes atmosféricos, eliminando o efeito frizz. MODO DE USAR: aplicar nos cabelos molhados para dar volume e uma sustentação natural, nos cabelos secos para definir. Aumentar a quantidade para obter um leve efeito molhado.

**DE** Trockenöl - Modellierendes Fluid für sanften Halt und einen natürlichen und flexiblen Look. Angereichert mit Mangoextrakt, Passionsblumenextrakt und UV-Filter. Verleiht Elastizität, Glanz und Fülle bei allen Styling-Arten. Extrem vielseitig, leicht und unsichtbar, ist es ideal um dem Haar Volumen und Halt zu geben ohne es zu verhärten. Es spendet Feuchtigkeit, schützt vor Hitze und klimatischen Einflüssen und verhindert Kräuseln. ANWENDUNG: Auf die feuchten Haare auftragen um Fülle und natürlichen Halt zu geben, auf trockene Haare um zu definieren. Für einen leichten Wet-Look die Menge erhöhen.



# HAIR IN THE WIND

200 ml /  
cod.1309



## Spray Inspesente «Effetto Spiaggia»

Spray inspessente, texturizzante e condizionante. Formulato con Estratto Vegetale di Limone, Aloe Vera e Peptide Complex, uno speciale attivo ad azione condizionante. Ideale per ri-creare in ogni momento un perfetto "effetto spiaggia", dall'aspetto spettinato e ondulato. Apporta texture, corposità e struttura ai capelli fini. Dona volume alle radici e movimento all'acconciatura. Aiuta ad amplificare onde e ricci senza seccare il capello. Con Filtro UV.

**CONSIGLI D'USO:** Spruzzare direttamente sui capelli bagnati per creare un look naturale e stropicciato. Alle radici per dare volume ai capelli fini. Asciugare al naturale o con l'ausilio del diffusore. Sui capelli asciutti per dare texture e struttura allo styling, per definire i ricci e creare un movimento casuale alle ciocche.



### Genuine Actives

Principi Attivi - Active - Actifs - Activos - Ativos - Wirkstoffe



#### Estratto Vegetale di Limone

Lemon Plant Extract  
Extrait Végétal de Citron  
Extracto Vegetal de Limón  
Extrato Vegetal de Limão  
Extrakt aus Zitrone



#### Succo di Aloe Vera Biologico

Aloe Vera Juice  
Jus d'Aloe Vera  
Suco de Aloe Vera  
Aloe Vera Sift



#### Peptide Complex

Peptide Complex  
Peptide Complex  
Peptido Complex  
Complexo Peptídico  
Peptid-Komplex

Fix ●●○○○

#### Naturale e Flessibile

Natural and Flexible  
Naturel et Flexible  
Natural y Flexible  
Natural e Flexível  
Natürliche und Flexible

#### Fragrance

#### Ocean Frizz

Ocean Frizz  
Ocean Frizz  
Ocean Frizz  
Ocean Frizz  
Ocean Frizz



**GB** **Thickening Beach-Effect Spray.** Thickening spray to add texture and condition. Enriched with Lemon Plant Extract, Aloe Vera and Peptide Complex, for a conditioning action. Ideal for recreating a "beach effect" at any time, with a wavy, ruffled look. Adds texture, body and structure to fine hair. Adds volume to the roots and movement to the style. Helps amplify waves and curls without drying out the hair. With UV filter. USE: spray directly on wet hair to create a natural, ruffled look, or on dry hair to add structure to hairstyles and define curls and waves.

**FR** **Spray Efect Plage Epaisissant.** Spray épaisissant, texturisant et conditionneur. Enrichi avec de l'Extrait Végétal de Citron, de l'Aloé Vera et de la Peptide Complex à l'action conditionnante. Idéal pour recréer à tout moment un parfait « effet plage », à l'aspect dépeigné et ondulé. Il donne de la texture, du corps et de la structure aux cheveux fins. Il donne du volume aux racines et du mouvement à la coiffure. Il aide à amplifier les ondulations et les boucles sans dessécher les cheveux. Avec Filtre UV. EMPLOI : vaporisez directement sur les cheveux mouillés pour créer un look naturel et froissé. Sur les cheveux secs pour donner de la structure à la coiffure et définir les boucles et les ondulations.

**ES** **Spray Efecto Playa Espesante.** Spray espesante, texturizante y acondicionador. Enriquecido con Extracto Vegetal de Limón, Aloe Vera y Peptido Complex, con acción acondicionadora. Ideal para re-crear en todo momento un perfecto "efecto playa", con un aspecto despeinado y ondulado. Apporta textura, cuerpo y estructura a los cabellos finos. Dona volumen a las raíces y movimiento al peinado. Ayuda a ampliar ondas y rizos sin reseca el cabello. Con Filtro UV. USO: rociar directamente sobre los cabellos mojados para crear un look natural y refregado. Sobre los cabellos secos para dar estructura al styling y definir rizos y ondas.

**PO** **Spray Efeito Praia Espessante.** Spray espessante, texturizador e condicionador. Enriquecido com Extrato Vegetal de Limão, Aloe Vera e Complexo Peptídico, de ação amaciadora. Ideal para recriar em qualquer momento um perfeito "efeito praia", de aspecto despenteado e ondulado. Comporta texturas, corpo e estruturas aos cabelos finos. Dá volume às raízes e movimento aos penteados. Ajuda a amplificar ondas e cachos sem secar os cabelos. Com filtro UV. MODO DE USAR: spray diretamente nos cabelos molhados para obter um look natural e amassado. Nos cabelos enxutos para dar estrutura ao styling e definir cachos e ondas.

**DE** **Verdichtendes Spray mit Strand-Effekt.** Verdichtendes Spray, strukturbildend und pflegend. Angereichert mit pflanzlichen Extrakten aus Zitrone, Aloe Vera und einem Peptid-Komplex, mit pflegender Wirkung. Ideal, um jeden Moment einen perfekten „Strand-Effekt“ mit Wellen und Strubel-Look zu kreieren. Verleiht feinen Haaren Struktur und Körper. Verleiht Fülle an den Haarwurzeln und gibt der Frisur Schwung. Hilft Wellen und Locken zu amplifizieren ohne die Haare auszutrocknen. Mit UV-Filter. ANWENDUNG: Direkt auf die nassen Haare sprühen um einen natürlichen und zerzausten Look zu kreieren. Auf trockene Haare um Struktur zu geben und Locken und Wellen zu definieren.

# LISCIOLINA

200 ml /  
cod.1304



## Crema Styling Lisciante & Vellutante

Formulata con Latte di Orchidea e Miele, è una crema lisciante dalla texture fluida e piacevolmente vellutata, concepita per realizzare styling lisci, setosi e impeccabili. Disciplina, idrata e controlla l'effetto crespo, rendendo i capelli più docili, luminosi e morbidi al tatto. Nutre la fibra del capello senza appesantire. Garantisce una tenuta leggera e flessibile. Definisce la piega e protegge dallo stress termico. Ideale per styling con strumenti ad alte temperature.

**CONSIGLI D'USO:** Applicare 1-2 noci di prodotto sul palmo delle mani e distribuire uniformemente, a capelli tamponati, su lunghezze e punte. Asciugare a phon con l'aiuto della spazzola per uno styling liscio e setoso, al naturale per disciplinare ed eliminare il crespo. A capelli asciutti, per completare lo styling con l'uso della piastra.



### Genuine Actives

Principi Attivi - Active - Actifs - Activos - Ativos - Wirkstoffe



#### Latte di Orchidea

Orchid Milk  
Lait de Orchidée  
Léite de Orquídea  
Léche de Orquídea  
Orchideen Milch



#### Miele

Honey - Miel  
Miel - Mel  
Honig

Fix ●○○○○

#### Leggero e Morbido

Light and Soft  
Léger et Doux  
Ligero y Suave  
Ligeiro e Macio  
Leicht und Weich

#### Fragrance

#### Latte di Riso

Rice Milk  
Lait du Riz  
Leche de Azzor  
Leite de Azzor  
Reismilch



**GB Velvet Smoothing Cream.** Formulated with Orchid Milk and Honey, this smoothing cream has a fluid, pleasantly velvety texture, designed to create smooth, silky, impeccable styles. Guarantees light, flexible hold, defines style and protects from thermal stress. Disciplines, hydrates and controls frizz, keeping hair more manageable, bright and soft to the touch. Nourishes the fiber of the hair without weighing it down. Ideal for styling at high temperatures. USE: apply 1-2 blobs of the product to towel-dried hair, spreading it evenly along the lengths and ends. Blow dry with the help of a brush. Use on dry hair to define style using straighteners. Do not rinse.

**FR Crème Lissante Veloutante.** Formulée avec du Lait d'Orchidée et du Miel, c'est une crème lissante à la texture fluide et agréablement veloutée, conçue pour réaliser des coiffures lisses, soyeuses et impeccables. Elle garantit une tenue légère et souple, elle définit le brushing et protège contre le stress thermique. Elle discipline, hydrate et contrôle l'effet crépu, rend les cheveux plus dociles, lumineux et doux au toucher. Elle nourrit la fibre des cheveux sans alourdir. Idéale pour les coiffures à hautes températures. EMPLOI : Appliquez 1-2 noisettes de produit sur les cheveux tamponnés en distribuant uniformément sur les longueurs et sur les pointes. Procédez au brushing. Sur les cheveux secs pour définir la coiffure avec l'utilisation du lisseur. Ne pas rincer.

**ES Crema Alisadora Efecto Terciopelo.** Enriquecida con Leche de Orquídea y Miel, es una crema alisadora con una textura fluida y agradablemente aterciopelada, estudiada para realizar styling lisos, sedosos e impecables. Garantiza una fijación ligera y flexible, define el marcado y protege contra el estrés térmico. Disciplina, hidrata y controla el efecto crespo, volviendo los cabellos más dóciles, luminosos y suaves al tacto. Nutre la fibra del cabello sin apelmazarlo. Ideal para styling con altas temperaturas. USO: Aplicar 1-2 nueces de producto a cabellos húmedos, extendiendo uniformemente sobre largos y puntas. Secar con secador de mano con ayuda de un cepillo. Sobre cabellos ya secos, para definir el styling utilizando la plancha. No enjuagar.

**PO Creme Alisante Suavizante.** Fórmula com Leite de Orquídea e Mel, é um creme alisante de textura líquida e agradável e aveludada, feito para realizar stylings lisos, sedosos e impecáveis. Garante uma fixação leve e flexível, define a escova e protege do estresse térmico. Disciplina, hidrata e controla o efeito crespo, deixando os cabelos mais docéis, brilhosos e macios ao toque. Nutre as fibras dos cabelos sem deixá-los pesados. Ideal para stylings de altas temperaturas. MODO DE USAR: Aplicar 1-2 doses do produto nos cabelos enxutos com uma toalha, distribuindo de forma uniforme no comprimento e nas pontas. Secar com o secador de cabelos e com a ajuda de uma escova. Nos cabelos enxutos, para definir o styling usar a prancha de cabelos. Não enxaguar.

**DE Glättende Creme.** Angereichert mit Orchideen Milch und Honig, ist diese glättende Creme mit angenehm-samtiger Fluidkonsistenz entwickelt worden, um glatte, seidige und perfekte Stylings zu schaffen. Garantiert einen leichten und flexiblen Halt, definiert die Welle und schützt vor thermischem Stress. Diszipliniert, spendet Feuchtigkeit und kontrolliert den Kräusel-Effekt. Sie macht die Haare geschmeidiger, glänzender und weicher. Nährt die Haarfasern ohne zu beschweren. Ideal für Styling Methoden mit hoher Temperatur. ANWENDUNG: 1-2-mal eine walnussgroße Menge des Produkts auf die handtuchgetrockneten Haar gleichmäßig auf die Längen und Spitzen verteilen. Mit dem Föhn und einer Bürste trocknen. Auf das trockene Haar anwenden, um das Styling mit dem Glätteisen zu definieren. Nicht ausspülen.

## Latte Styling Crea Ricci

Crema fluida modellante per capelli ricci e mossi. Ridisegna, ravviva ed esalta il riccio, sia naturale che permanentato. Modella lo styling creando onde morbide, elastiche e naturali. Assicura tenuta, flessibilità e un maggior controllo del volume. Dona idratazione e luminosità senza appesantire né lasciare residui. Filma e protegge lunghezze e punte, eliminando il crespo. Formulato con Estratto di Passiflora, Miele e filtro UV.

**CONSIGLI D'USO:** Applicare sui capelli umidi lavorando le ciocche con le mani e seguendo la forma naturale del capello. Asciugare al naturale o con l'aiuto del diffusore a temperatura media. A capelli asciutti per creare divisione alle ciocche e definire onde e ricci.



### Genuine Actives

Principi Attivi - Active - Actifs - Activos - Ativos - Wirkstoffe



**Succo di Passiflora**

Passiflower Extract  
Extrait de Passiflore  
Extracto de Pasiflora  
Extrato de Maracujá  
Passionsblumenextrakt



**Miele**

Honey - Miel  
Miel - Miel  
Honig

**Fix** ●●○○○

**Naturale e Flessibile**  
Natural and Flexible  
Naturel et Flexible  
Natural y Flexible  
Natural e Flexível  
Natürliche und Flexible

---

**Fragrance**

**Passiflora**  
Passiflower  
Passiflore  
Pasiflora  
Maracujá  
Passionsblume



**GB** **Curl Control Milk.** Fluid modelling cream for curly and wavy hair. Redesigns, revives and enhances curls, for both natural and permed hair. Guarantees hold, flexibility and improved volume control. Hydrates and leaves hair shiny, without weighing it down or leaving residue. Shapes hairstyles, creating soft, supple, natural waves. Creates a film that protects the lengths and ends, eliminating frizz. **Formulated with** Passionflower Extract, Honey and UV Filter. **USE:** apply to damp hair, modelling the locks with the fingers and following the natural shape of the hair. Dry naturally or blow dry at medium temperature using a diffuser. Use on dry hair to sculpt and define waves and curls.

**FR** **Lait Modeleur de Boucles.** Crème fluide modelante pour cheveux frisés et ondulés. Elle redessine, ravive et exalte les boucles, aussi bien naturelles que permanentées. Elle assure de la tenue, de la souplesse et un meilleur contrôle du volume. Elle donne de l'hydratation et de la luminosité sans alourdir ni laisser de résidus. Elle modèle la coiffure en créant des ondulations souples, élastiques et naturelles. Elle filme et protège les longueurs et les pointes en éliminant l'effet crépu. Contient de l'Extrait de Passiflore, du Miel et un filtre UV. **EMPLOI :** appliquez la crème sur les cheveux humides en travaillant les mèches avec vos doigts et en suivant la forme naturelle des cheveux. Séchez au naturel ou au diffuseur à une température moyenne. Sur les cheveux secs pour sculpter et définir les ondulations et les boucles.

**ES** **Leche Modeladora de Rizos.** Crema fluida modeladora para cabellos rizados y ondulados. Vuelve a diseñar, reaviva y exalta el rizo, tanto natural como permanentado. Asegura fijación, flexibilidad y un mayor control del volumen. Dona hidratación y luminosidad sin apelmazar ni dejar residuos. Modela el styling creando ondas suaves, elásticas y naturales. Crea una película y protege largos y puntas, eliminando el crespo. Contiene Extracto de Pasiflora, Miel y filtro UV. **USO:** aplicar sobre los cabellos húmedos trabajando los mechones con las manos y siguiendo la forma natural del cabello. Secar al aire o con difusor a temperatura media. Sobre cabellos ya secados para esculpir y definir ondas y rizos.

**PO** **Leite Modelador de Cachos.** Creme fluido modelador para cabelos ondulados e crespos. Redesenha, reaviva e exalta os cachos, sejam naturais ou sejam permanentes. Garante fixação, flexibilidade e um maior controle do volume. Dá hidratação e luminosidade sem deixar os cabelos pesados nem resíduos. Modela o styling criando ondas macias, elásticas e naturais. Veda e protege as pontas, eliminando o efeito frizz. Contém Extrato de Maracujá, Mel e filtro UV. **MODO DE USAR:** aplicar nos cabelos molhados trabalhando os fios com as mãos e seguindo a forma natural dos cabelos. Secar ao natural ou com difusor na temperatura média. Nos cabelos enxutos para esculpir e definir ondas e cachos.

**DE**

**Lockenmodellier milch.** Pflegende Lotion zur Modellierung von lockigem und krausem Haar. Gibt Form, Lebendigkeit und betont Naturgewelltes und dauergewelltes Haar. Sichert Halt, Geschmeidigkeit und eine verbesserte Kontrolle des Volumens. Spendet Feuchtigkeit und Leuchtkraft ohne zu beschweren und Überreste zu lassen. Modelliert das Styling und kreiert weiche, elastische und natürliche Wellen. Ein Schutzfilm schützt Längen und Spitzen und verhindert das Kräuseln. Enthält Passionsblumenextrakt, Honig und UV-Filter. **ANWENDUNG:** Auf die feuchten Haaren auftragen und die Locken mit den Händen bearbeiten, indem man der natürlichen Form der Haare folgt. An der Luft oder mit dem Föhnansatz bei mittlerer Temperatur trocknen. Auf trockenem Haar anwenden um die einzelnen Locken und Wellen zu definieren und zu modellieren.

# GEGHE GEL

150 ml /  
cod.1301



## Gel Fluido Effetto Cemento

Gel fluido lucidante a tenuta estrema. Definisce e scolpisce creando un brillante effetto bagnato a tutti i tipi di styling. Ideale per creare struttura e definizione alle ciocche, per look corti e audaci. Garantisce un controllo estremo ai capelli ribelli e difficili, rispettandone la struttura e proteggendoli dall'umidità e dal calore. Arricchito con Latte di Orchidea, Aloe Vera Biologico e filtro UV, filma e sigilla senza seccare né lasciare residui.

**CONSIGLI D'USO:** Applicare sui capelli umidi per modellare e sostenere l'acconciatura, sui capelli asciutti per scolpire e definire look estremi ad alta tenuta.



### Genuine Actives

Principi Attivi - Active - Actifs - Activos - Ativos - Wirkstoffe



#### Latte di Orchidea

Orchid Milk  
Lait de Orchidée  
Lait de Orquídea  
Léche de Orquídea  
Orchideen Milch



#### Succo di Aloe Vera Biologico

Aloe Vera Juice  
Jus d'Aloe Vera  
Jugo de Aloe Vera  
Suco de Aloe Vera  
Aloe Vera Saft

### Fix ●●●●●

#### Extra Forte

Extra Strong  
Extra-Forte  
Extra Fuerte  
Extra Forte  
Extra Stark

### Fragrance

#### Red Passion

Red Passion  
Red Passion  
Red Passion  
Red Passion  
Red Passion



**GB Fluid Gel Extreme Hold.** Defines and sculpts, creating a glossy wet look for all types of hairstyles. Ideal for bringing structure and definition to the locks, for daring short looks. Guarantees extreme control for unruly, difficult hair, respecting the structure and protecting the hair from humidity and heat. Enriched with Orchid Milk, Aloe Vera and UV filter, creates a protective film and seals the hair, without drying out or leaving residue. USE: apply to damp hair to shape and support style, on dry hair to sculpt and define extreme looks with strong hold.

**FR Gel Fluide Tenue Extrême.** Gel fluide polissant effet ciment. Il définit et sculpte en créant un effet mouillé brillant à tous les types de coiffures. Idéal pour créer de la structure et de la définition aux mèches, pour les looks courts et audacieux. Il garantit un contrôle extrême aux cheveux rebelles et difficiles en respectant la structure et en les protégeant contre l'humidité et la chaleur. Enrichi avec du Lait d'Orchidée, de l'Aloé Vera et un filtre UV, il filme et soude sans sécher ni laisser de résidus. EMPLOI : appliquez le gel sur les cheveux humides pour modeler et soutenir la coiffure, sur les cheveux secs pour sculpter et définir des looks extrêmes et de haute tenue.

**ES Gel Fluido Fijación Extrema.** Gel fluido abrillantador efecto cemento. Define y esculpe creando un brillante efecto mojado a todos los tipos de styling. Ideal para crear estructura y definición a los mechones, para look cortos y audaces. Garantiza un control extremo a los cabellos rebeldes y difíciles, respetando su estructura y protegiéndolos contra humedad y calor. Enriquecido con Leche de Orquídea, Aloe Vera y filtro UV, crea una película y sella sin resecar ni dejar residuos. USO: aplicar sobre cabellos húmedos para modelar y sostener el peinado, sobre los cabellos ya secados para esculpir y definir look extremos de alta fijación.

**PO Gel Fluido Fixação Extrema.** Gel fluido lustroso efeito cimento. Define e esculpe criando um brilhante efeito molhado em todos os tipos de styling. Ideal para criar estruturas e definições aos fios, para looks curtos e audaciosos. Garante um extremo controle nos cabelos rebeldes e difíceis, respeitando suas estruturas e protegendo-os da umidade e do calor. Enriquecido com Leite de Orquídea, Aloe Vera e filtro UV, veda e impermeabiliza sem secar e não deixa resíduos. MODO DE USAR: aplicar nos cabelos molhados para modelar e sustentar o penteado, nos cabelos secos para esculpir e definir looks extremos de alta fixação.

**DE Fluid Gel Fluid Extremes Halt.** Glanzverleihendes Gel Fluid mit Zementeffekt. Definiert, formt und gibt allen Styling Arten einen glänzenden Wet-Look. Ideal um den Strähnen Struktur und Definition zu verleihen, für kurze Haare und kühne Looks. Garantiert Kontrolle über widerspenstige und schwierige Haare, respektiert aber ihre Struktur und schützt vor Feuchtigkeit und vor Hitze. Angereichert mit Orchideen Milch, Aloe Vera und UV-Filter, schützt es das Haar ohne es auszutrocknen oder Reste zu lassen. ANWENDUNG: Auf das feuchte Haar auftragen um zu modellieren und die Frisur zu fixieren, auf trockenes Haar um extreme Looks mit hohem Halt zu definieren.

# GEL GINFIX

150 ml /  
cod.1302

## Gel Modellante Compatto

Gelatina modellante compatta a tenuta forte. Arricchita con Estratto di Betulla e Ginseng. Modella, definisce e sostiene ogni tipo di capello e styling. Ideale per look creativi, capelli indisciplinati e ribelli. A presa rapida, si asciuga velocemente, filmando il capello e proteggendolo da calore, agenti atmosferici e umidità. Dona un aspetto brillante, composto e a lunga durata. Non secca e non lascia residui.

**CONSIGLI D'USO:** Applicare sui capelli umidi per modellare lo stile desiderato, sui capelli asciutti per plasmare e definire le ciocche ed esaltare look brillanti con un'intenso effetto bagnato.



### Genuine Actives

Principi Attivi - Active - Actifs - Activos - Ativos - Wirkstoffe



**Estratto di Ginseng**  
Ginseng Extract  
Extrait du Gingembre  
Extracto de Ginseng  
Extrato de Ginseng  
Ginsengextrakt



**Estratto di Betulla**  
Birch Extract  
Extrait de Bouleau  
Extracto de Abedul  
Extrato de Bétula  
Birken Extrakt

### Fix

●●●●○

**Forte**  
Strong  
Forte  
Fuerte  
Forte  
Stark

### Fragrance

**Arctic Sea**  
Arctic Sea  
Arctic Sea  
Arctic Sea  
Arctic Sea  
Arctic Sea



**GB Compact Modelling Gel with strong hold.** Enriched with Birch Extract and Ginseng. Shapes, defines and provides support for all types of hair and styles. Ideal for creative looks and for undisciplined, unruly hair. Acts quickly and dries fast, creating a film that protects the hair from heat, the elements and humidity, with a lasting effect that keeps hair shiny and compact. Does not dry and does not leave residue. USE: apply to damp hair to create the desired style, on dry hair to give shape and definition to the locks and enhance shine with a wet look.

**FR Gélatine Modelante Forte Tenue.** Gel modelant compact à forte tenue. Enrichi avec de l'Extrait de Bouleau et du Gingembre. Il modèle, définit et soutient chaque type de cheveu et de coiffure. Idéal pour les looks créatifs, les cheveux indisciplinés et rebelles. A prise rapide, il sèche vite, filme les cheveux et les protège contre la chaleur, les agents atmosphériques et l'humidité. Il donne un aspect brillant, compact et de longue durée. Il ne sèche pas et ne laisse pas de résidus. EMPLOI : appliquez le gel sur les cheveux humides pour modeler le style souhaité, sur les cheveux secs pour modeler et définir les mèches ainsi que pour exalter les looks brillants avec un effet mouillé.

**ES Gel Fluido Fijación Extrema.** Gel fluido abrillantador efecto cemento. Define y esculpe creando un brillante efecto mojado a todos los tipos de styling. Ideal para crear estructura y definición a los mechones, para look cortos y audaces. Garantiza un control extremo a los cabellos rebeldes y difíciles, respetando su estructura y protegiéndolos contra humedad y calor. Enriquecido con Leche de Orquídea, Aloe Vera y filtro UV, crea una película y sella sin resecar ni dejar residuos. USO: aplicar sobre cabellos húmedos para modelar y sostener el peinado, sobre los cabellos ya secados para esculpir y definir look extremos de alta fijación.

**PO Gelatina Modeladora Fijación Fuerte.** Gel modelador compacto con fijación fuerte. Enriquecido con Extracto de Abedul y Ginseng. Modela, define y sostiene todo tipo de cabello y styling. Ideal para look creativos, cabellos indisciplinados y rebeldes. De adherencia rápida, se seca velozmente, haciendo una película alrededor del capello y protegiéndolo contra calor, agentes atmosféricos y humedad. Dona un aspecto brillante, compacto y de larga duración. No reseca y no deja residuos. MODO DE USAR: aplicar sobre los cabellos húmedos para modelar el estilo deseado, sobre los cabellos ya secados para plasmar y definir los mechones y exaltar look brillantes con efecto mojado.

**DE Modellierendes Gel für starken Halt.** Modellierendes Kompaktgel für starken Halt. Angereichert mit Birken- und Ginsengextrakt. Modelliert, definiert und gibt Halt für jede Art von Haar und Styling. Ideal für kreative Looks, widerspenstiges und rebellisches Haar. Schnell anzuwenden, trocknet rasch und bildet auf dem Haar einen Schutzfilm, der es vor Hitze, klimatisches Einflüssen und Feuchtigkeit schützt. ANWENDUNG: Auf die feuchten Haare auftragen um den gewünschten Styl zu modellieren, auf die trockenen Haare um die Strähnen zu gestalten und zu definieren und leuchtende looks mit Naßeffekt hervorzuheben.



## Plastilina Opaca Modellante

Pasta Opaca a tenuta forte. Ideale per plasmare, modellare ed esaltare look creativi dall'aspetto satinato "vissuto" e asciutto. Ri-modellabile a piacere, dona corpo, struttura e controllo a volumi e forme, senza appesantire ne ungere. Indicata per tagli corti e moderni o per lunghezze irregolari. Arricchita con Olio di Baobab, Pepe Nero e filtro UV.

**CONSIGLI D'USO:** Scaldare una piccola quantità di prodotto tra le mani, distribuire e modellare a piacere sui capelli sia umidi che asciutti. Sulle singole ciocche per creare divisioni creative.




### Genuine Actives

Principi Attivi - Active - Actifs - Activos - Ativos - Wirkstoffe



**Estratto di Pepe Nero**  
Black Pepper Extract  
Extrait de Poivre Noir  
Extracto de Pimienta Negra  
Extrato de Pimenta Preta  
Schwarzer Pfeffer



**Olio di Baobab**  
Baobab Oil  
Huile de Baobab  
Huile de Baobab  
Óleo de Baobá  
Baobab-Öl

**Fix** ●●●●○

**Forte**  
Strong  
Forte  
Fuerte  
Forte  
Stark

---

**Fragrance**

African Dream  
African Dream  
African Dream  
African Dream  
African Dream  
African Dream



**GB** **Matt Modelling Paste** with strong hold. Ideal for shaping and modelling and enhancing creative looks with an "aged", dry, satin look. Can be remodeled as you like, adding body, structure and control to volume and shape, without weighing hair down or making it oily. Suitable for short, modern styles or uneven lengths. Enriched with Baobab Oil, Black Pepper and UV filter. USE: warm a small amount of product between your hands, spread and model either damp or dry hair as you like.

**FR** **Plastiline Mate.** Pâte Mate modelante à forte tenue. Idéale pour modeler et exalter des looks créatifs à l'aspect satiné "vécu" et sec. Remodelable à votre gré, elle donne du corps, de la structure et du contrôle aux volumes et aux formes, sans alourdir ni graisser. Indiquée pour les coupes courtes et modernes ou pour les longueurs irrégulières. Enrichie à l'Huile de Baobab, Poivre Noir et filtre UV. EMPLOI : chauffez une petite quantité de produit entre vos mains, distribuez-le et modelez à votre gré sur les cheveux aussi bien humides que secs.

**ES** **Pastilina Opaca** con fijación fuerte. Ideal para plasmar, modelar y exaltar look creativos con un aspecto satinado "vividido" y seco. Remodelable según guste, dona cuerpo, estructura y control a volúmenes y formas, sin apelmazar ni pringuear. Indicada para cortes cortos y modernos o para largos irregulares. Enriquecida con Aceite de Baobab, Pimienta Negra y filtro UV. USO: calentar una pequeña cantidad de producto entre las manos, extender y modelar según guste sobre los cabellos tanto húmedos como secos.

**PO** **Pasta Opaca** de fixação forte. Ideal para criar, modelar e exaltar looks criativos de aspectos acetinados "desgastados" e secos. Remodelável à vontade, dá corpo, estrutura e controle aos volumes e formas, não deixa os cabelos pesados nem oleosos. Indicada para cortes curtos ou modernos ou para comprimentos irregulares. Enriquecida com Óleo de Baobá, Pimenta Preta e filtro UV. MODO DE USAR: esquentar uma pequena quantidade do produto entre as mãos, distribuir e modelar à vontade nos cabelos molhados ou secos.

**DE** **Opake Paste** für starken Halt. Ideal zum Gestalten, modellieren und betonen von kreativen Looks mit satiniertes und trockener Erscheinung. Nach Wunsch wiedermollierbar, verleiht Körper, Struktur und Kontrolle über Volumen und Formen ohne zu beschweren oder zu fetten. Geeignet für kurze und moderne Schnitte oder unregelmäßige Längen. Angereichte mit Baobab-Öle, schwarzem Pfeffer und UV-Filter. ANWENDUNG: Eine kleine Menge des Produktes zwischen den Händen erwärmen und auf trockenem oder feuchtem Haar verteilen und modellieren.



## Illuminante Spray Termo-Protettivo

Illuminante spray con azione termo-protettiva ad alto potere filmogeno. Amplifica la brillantezza dei capelli, protegge lunghezze e punte da stress meccanici e termici. Formulato con Latte di Orchidea, Proteine del Riso e filtro UV, Idrata, elimina il crespo e rende il capello docile e estremamente setoso. Dona un aspetto estremamente brillante senza lasciare untuosità. Ideale per styling con strumenti ad alte temperature.

**CONSIGLI D'USO:** Vaporizzare sui capelli a una distanza di 30 cm. A capelli umidi prima della piastra o degli strumenti a caldo per disciplinare, proteggere ed eliminare il crespo. A capelli asciutti per un effetto finale setoso e ultra-brillante.

*Genuine Actives*  
Principi Attivi - Active - Actifs - Activos - Ativos - Wirkstoffe



*Latte di Orchidea*  
Orchid Milk  
Lait de Orchidée  
Leite de Orquídea  
Leche de Orquídea  
Orchideen Milch



*Proteine del Riso*  
Rice Proteins  
Protéines du Riz  
Proteínas del Arroz  
Proteínas do Arroz  
Reisproteinen

*Fix* ○○○○○○

---

*Fragrance*

Loto e Zenzero  
Lotus & Ginger  
Lotus et Gingembre  
Loto y Jengibre  
Lótus e Gengibre  
Lotus und Ingwer





**GB Thermal Protective Brightening Spray.** Brightening spray offering excellent thermal protection and filming performance. Brightens hair, protects the lengths and ends from mechanical and thermal stress. Enriched with Orchid Milk, Rice Proteins and UV filter, it hydrates, eliminates frizz and makes hair manageable and extremely silky, leaving it extremely shiny without making it oily. Ideal for styling at high temperatures. USE: spray on hair at a distance of 30 cm. Use on damp hair before using straighteners or hot tools to protect the hair and eliminate frizz, and on dry hair for an ultra-shiny, protective finish.

**FR Illuminate Spray Thermo-Protecteur.** Illuminant en spray à l'action thermo-protectrice au fort pouvoir filmogène. Il amplifie la brillance des cheveux, protège les longueurs et les pointes contre le stress mécanique et thermique. Enrichi avec du Lait d'Orchidée, des Protéines du Riz et avec un filtre UV, il hydrate, élimine l'effet crépu et rend les cheveux dociles et extrêmement soyeux. Il donne un aspect extrêmement brillant sans graisser. Idéal pour les coiffures avec des instruments à haute température. EMPLOI : vaporisez sur les cheveux à une distance de 30 cm. Sur les cheveux humides avant d'utiliser le lisseur ou des instruments à chaud pour protéger et éliminer l'effet crépu. Sur les cheveux secs pour un effet final ultra-brillant et protecteur.

**ES Iluminante Spray Termo-Protector.** Iluminante spray con acción termo-protectora con elevada capacidad de crear película de protección. Amplifica el brillo de los cabellos, protege largos y puntas contra estrés mecánicos y térmicos. Enriquecido con Leche de Orquídea, Proteínas del Arroz y filtro UV, hidrata, elimina el crespo y vuelve el cabello dócil y extremadamente sedoso. Dona un aspecto extremadamente brillante sin dejar pringue. Ideal para styling con instrumentos de altas temperaturas. USO: vaporizar sobre los cabellos a una distancia de 30 cm. Sobre cabellos húmedos antes de la plancha o de los instrumentos en caliente para proteger y eliminar el crespo. Sobre cabellos secos para un efecto final ultra-brillante y protector.

**PO Iluminante Spray Termo-Protetor.** Iluminante spray com ação termo-protetora de alto poder de vedação. Amplifica o brilho dos cabelos, protege comprimentos e pontas dos estresses mecânicos e térmicos. Enriquecido com Leite de Orquídea, Proteínas do Arroz e filtro UV, Hidrata, elimina o efeito frizz e deixa os cabelos dóceis e extremamente sedosos. Dá um aspecto extremamente brilhante sem deixar oleosidade. Ideal para stylings com instrumentos de altas temperaturas. MODO DE USAR: spray nos cabelos a uma distância de 30 cm. Nos cabelos umidos antes da prancha para cabelos ou dos instrumentos quentes para proteger e eliminar o efeito frizz. Nos cabelos enxutos para obter um efeito ultra-brilhante e protetor.

**DE Lichtgebendes Spray mit Thermo-Schutz.** Lichtgebendes Spray mit schützender Wirkung und hohem Filmpotential. Verstärkt die Leuchtkraft und des Glanz der Haare, schützt die Längen und Spitzen vor temperaturbedingtem und mechanischem Stress. Angereicherter mit Orchideenmilch, Reisproteinen und UV-Filter, pflegt, beseitigt das Kräuseln und bändigt das Haar und macht es extrem seidig. Verleiht extremen Glanz ohne zu fetten. Ideal für Styling mit heißen Geräten. ANWENDUNG: Aus einer Entfernung von 30 cm auf die Haare sprühen. Auf feuchte Haare vor der Bearbeitung mit dem Glätteisen, um das Haar zu schützen und kräuseln zu vermeiden. Auf trockenes Haar für einen Ultra-Glanz-Effekt und Schutz.

# TOP GUM

100 ml /   
cod.1306

## Gomma Fibrosa Modellante

Ideale per plasmare e definire stili creativi. Dalla texture filamentosa e non grassa è l'ideale per esaltare i dettagli e creare una perfetta separazione delle ciocche, senza ungere ne appesantire. Apporta sostegno e movimento a look casuali e spettinati, sia corti che lunghi. Ri-modellabile a piacere in ogni momento, dona una tenuta elastica e flessibile di lunga durata. Formulata con Estratto di Carruba, Cera di Mimosa e filtro UV.

**CONSIGLI D'USO:** Scaldare tra le mani una piccola quantità di prodotto e applicare sui capelli asciutti. Lavorare le ciocche con le dita per plasmare e definire lo stile desiderato.

### Genuine Actives

Principi Attivi - Active - Actifs - Activos - Ativos - Wirkstoffe



**Estratto di Carruba**  
Carob Extract  
Extrait de Caroube  
Extracto de Algarroba  
Extrato de Algarrobeira  
Johannesbrotextrakt



**Cera di Mimosa**  
Mimosa Wax  
Cire de Mimosa  
Cera de Mimosa  
Cera de Mimosa  
Mimosenwachs

**Fix** ●●●○○

**Medio**  
Medium  
Moyen  
Media  
Média  
Mittleren

**Fragrance**

Secret Garden  
Secret Garden  
Secret Garden  
Secret Garden  
Secret Garden  
Secret Garden





**GB** **Modelling Fiber Gum.** Ideal for shaping and defining creative styles. Enhances details by separating the locks. Provides support and movement for casual, ruffled looks, both short and long. Can be remodeled as you like, for lasting elastic, flexible hold. With Carob Extract, Mimosa Wax and UV filter. USE: warm a small amount of product between your hands and apply to dry hair. Work through the locks with your hands to shape and define the desired style.

**FR** **Gomme Fibreuse Modelante.** Idéale pour modeler et définir les styles créatifs. Elle exalte les détails en séparant les boucles. Elle donne du soutien et du mouvement aux looks casuels et dépeignés, qu'ils soient courts ou longs. Remodelable à votre gré pour une tenue élastique et souple de longue durée. Avec de l'Extrait de Caroube, Cire de Mimosa et filtre UV. EMPLOI : chauffez une petite quantité de produit entre vos mains et appliquez-le sur les cheveux secs. Travaillez les mèches avec vos doigts pour modeler et définir le style souhaité.

**ES** **Goma Fibrosa Modeladora.** Ideal para plasmar y definir estilos creativos. Exalta los detalles separando los mechones. Aporta sostén y movimiento a look casuales y despeinados, tanto cortos como largos. Remodelable como guste para una fijación elástica y flexible de larga duración. Con Extracto de Algarroba, Cera de Mimosa y filtro UV. USO: calentar entre las manos una pequeña cantidad de producto y aplicar sobre los cabellos ya secados. Trabajar los mechones con los dedos para plasmar y definir el estilo deseado.

**PO** **Pasta Fibrosa Modeladora.** Ideal para modelar e definir estilos criativos. Exalta os detalhes separando os fios. Dá sustentação e movimentos aos looks casuais e despenteados, sejam curtos ou sejam longos. Remodelável à vontade para obter uma fixação elástica e flexível com maior duração. Com Extrato de Algarrobeira, Cera de Mimosa e fitro UV. MODO DE USAR: esquentar entre as mãos uma pequena quantidade do produto e aplicar nos cabelo secos. Trabalhar com os dedos para modelar e definir o estilo desejado.

**DE** **Modellierendes Fibre Gum.** Ideal um kreativen Stil zu definieren und zu gestalten. Unterstreicht die Details und trennt die Strähnen. Neumodellierbar für einen elastisches und flexiblen Halt von langer Dauer. Bringt Halt und Bewegung für wilde und ungekämmte, kurze und lange Looks. Mit Johannesbrotextrakt, Mimosenwachs und UV-Filter. ANWENDUNG: Zwischen den Händen eine kleine Menge des Produktes erwärmen und auf die trockenen Haare auftragen. Die einzelnen Haarsträhnen mit den Fingern bearbeiten um den gewünschten Stil zu gestalten und zu modellieren.



## Cera Brillante Lucidante

Cera Lucidante "Effetto Brillantina" dalla tenuta leggera e flessibile. Ideale per stili "Retrò", effetti bagnati, styling glamour, originali e composti. Perfetta per ogni tipo acconciatura e lunghezza di capelli. Definisce lo styling donando un'intensa brillantezza al capello. Disciplina ed esalta i dettagli, eliminando il crespo e proteggendo il capello. Arricchita con Estratto di Camomilla e Aloe Vera. Con filtro UV.

**CONSIGLI D'USO:** Prelevare una piccola quantità di prodotto e distribuire uniformemente sia sui capelli umidi per uno styling composto. Sui capelli asciutti per un look estremamente brillante e lucido. Per enfatizzare ulteriormente i dettagli modellare le ciocche con le dita.

### Genuine Actives

Principi Attivi - Active - Actifs - Activos - Ativos - Wirkstoffe



**Estratto di Camomilla**

Chamomile Extract  
Extrait de Camomille  
Extracto de Camomila  
Estrato de Camomila  
Kamillenextrakt



**Succo di Aloe Vera**

Aloe Vera Juice  
Jus d'Aloe Vera  
Suco de Aloe Vera  
Suco de Aloe Vera  
Aloe Vera Sift

**Fix** ● ○ ○ ○ ○ ○

**Leggera e Morbida**  
Light and Soft  
Léger et Doux  
Ligero y Suave  
Ligeiro e Macio  
Leicht und Weich

---

**Fragrance**

**Bergamotto & Vetiver**  
Bergamot & Vetiver  
Bergamote et Vétiver  
Bergamota y Vetiver  
Bergamota e Vetiver  
Bergamotte und Vetiver





**GB Glossy Shining Wax.** "Brillantine-effect" Shining Wax with a light, flexible hold. Ideal for "Retro" styles with a wet look and original, neat, glamorous styles. Perfect for all kinds of styles and lengths. Defines and makes the hair intensely shiny. Disciplines and enhances details, eliminating frizz and protecting the hair. Enriched with Chamomile Extract and Aloe Vera. With UV filter. USE: take a small amount of product and spread evenly on either damp or dry hair. Model the locks with your fingers to highlight details.

**FR Cire Brillante Polissante.** Cire Polissante "effet brillantine" à la tenue légère et souple. Idéale pour les styles "Retro", effets mouillés, coiffures glamour, originales et composées. Parfaite pour tous les types de coiffure et de longueur des cheveux. Elle définit la coiffure en donnant une brillance intense. Elle discipline et exalte les détails, élimine l'effet crépu et protège les cheveux. Enrichie avec de l'Extrait de Camomille et d'Aloé Vera. Avec filtre UV. EMPLOI : prélevez une petite quantité de produit et distribuez-le uniformément aussi bien sur les cheveux humides que secs. Modelez les mèches avec les doigts pour prononcer les détails.

**ES Cera Brillante.** Cera Abrillantadora "efecto brillantina" con fijación ligera y flexible. Ideal para estilos "Retrò", efectos mojados, styling glamour, originales y compuestos. Perfecta para todos los tipos de peinados y largos de cabellos. Define el styling donando un intenso brillo al cabello. Disciplina y exalta los detalles, eliminando el crespo y protegiendo el capello. Enriquecida con Extracto de Camomila y Aloe Vera. Con filtro UV. USO: coger una pequeña cantidad de producto y extenderla uniformemente tanto sobre los cabellos húmedos como secos. Modelar los mechones con los dedos para enfatizar los detalles.

**PO Cera Brilhante Lucilante.** Cera Lucilante "efeito brillantina" de fixação leve e flexível. Ideal para estilos "Rétro", de efeitos molhados, stylings glamours, originais e compostos. Perfeita para qualquer tipo de corte e comprimento dos cabelos. Define o styling dando um brilho intenso aos cabelos. Disciplina e exalta os detalhes, eliminando o efeito frizz e protegendo os cabelos. Enriquecida com Extrato de Camomila e Aloe Vera. Com filtro UV. MODO DE USAR: pegar uma pequena quantidade do produto e distribuir de forma uniforme nos cabelos molhados ou secos. Modelar os fios com os dedos para enfatizar os detalhes.

**DE Glanzgebendes Brillantwachs.** Glanzgebendes Wachs mit „Brillantine-Effekt“ für einen leichten und flexiblen Halt. Ideal für Vintage-Stylings mit Nass-Look und originelle und geordnete Glamour-Stylings. Perfekt für jede Frisurart und Haarlänge. Definiert das Styling und gibt jedem Haar einen intensiven Glanz. Angereichert mit Kamillenextrakt und Aloe Vera. Mit UV-Filter. ANWENDUNG: Eine kleine Menge des Produktes entnehmen und gleichmäßig auf die trockenen oder feuchten Haare verteilen. Die einzelnen Strähnen mit den Fingern modellieren um die Einzelheiten zu betonen.

# PUFF

250 ml /  
cod.1311



## Mousse Volume Stilizzante

Mousse volumizzante a fissaggio medio, arricchita con Estratto di Semi di Lino, Voluminis Complex; uno speciale attivo di origine naturale a base di Proteine del Grano, e Filtro UV. Ideale per look voluminosi e sensuali. Dona texture, corpo e volume alle radici in particolare ai capelli sottili e fini. Apporta sostegno, flessibilità e brillantezza allo styling, senza appesantire né lasciare residui. Protegge lo styling dall'umidità e dal calore, eliminando il crespo e lasciando i capelli corposi e vitali. Ideale per tutti i tipi di acconciatura.

**CONSIGLI D'USO:** Distribuire 3/4 noci di mousse su capelli lavati e tamponati, partendo dalle radici per aumentare il volume. Pettinare e procedere con lo styling desiderato. Applicare su capelli asciutti per uno look più deciso o per definire le ciocche.



### Genuine Actives

Principi Attivi - Active - Actifs - Activos - Ativos - Wirkstoffe



#### Proteine del Grano (Voluminis Complex)

Wheat Proteins  
Protéines de Blé  
Proteínas de Trigo  
Proteínas do Trigo  
Weizenproteine



#### Estratto di Semi di Lino

Linseed Extract  
Extrait de Lin  
Extracto de Semilla de Lino  
Extracto de Sementes de Linho  
Linsamenöl

Fix ●●●○○

#### Media

Medium  
Moyen  
Media  
Média  
Mittleren

#### Fragrance

#### Cocco & Gelsomino

Coconut & Jasmine  
Coco et Jasmin  
Coco y Jazmín  
Coco e Jasmim  
Kokosnuss und Jasmin



**GB Styling Volume Mousse.** Ideal for voluminous, sensual looks. Enriched with Wheat Proteins (Voluminis Complex), Linseed Extract. Brings body to fine hair and volume to the roots. Brings support, flexibility and shine to style, without weighing the hair down or leaving residue. Protects from humidity and eliminates frizz, leaving hair full of body and life. USE: spread 3/4 blobs of mousse on washed and towel-dried hair. Comb and style as desired. Apply to dry hair to create defined styles.

**FR Mousse Volume Styliante.** Idéale pour les looks volumineux et sensuels. Enrichi avec de Extrait de Lin et Protéines de Blé (Voluminis Complex). Elle donne du corps aux cheveux fins et du volume aux racines. Elle apporte soutien, flexibilité et brillance à la coupe, sans alourdir ni laisser de résidus. Elle protège de l'humidité et élimine l'aspect crépu, en laissant les cheveux volumineux et en pleine forme. EMPLOI : appliquer 3/4 noix de mousse sur cheveux lavés et essorés, en partant des racines. Coiffer et procéder à la coupe souhaitée. Appliquer sur cheveux secs pour un styling décidé.

**ES Mousse Volumen Estilizante.** Ideal para look voluminosos y sensuales. Enriquecida con Extracto de Semilla de Lino y Proteínas de Trigo (Voluminis Complex). Dona cuerpo a los cabellos finos y volumen a las raíces. Aporta sostén, flexibilidad y brillo al styling, sin apelmazar ni dejar residuos. Protege de la humedad y elimina el crespo, dejando los cabellos vitales y con cuerpo. USO: extender 3/4 nueces de mousse sobre cabellos lavados y un poco húmedos, partiendo de las raíces. Peinar y proceder con el styling deseado. Aplicar sobre cabellos seco para un styling decidido.

**PO Mousse Volume Estilizante.** Ideal para looks voluminosos e sensuais. Enriquecida com Extrato de Sementes de Linho e Proteínas do Trigo (Voluminis Complex). Dá corpo aos cabelos finos e volume às raízes. Dá sustentação, flexibilidade e brilho ao styling, não deixa os cabelos pesados nem deixa resíduos. Protege da umidade e elimina o crespo, deixando os cabelos corporosos e vitais. MODO DE USAR: spray diretamente nos cabelos molhados para obter um look natural e amassado. Nos cabelos enxutos para dar estrutura ao styling e definir cachos e ondas. Nos cabelos secos distribuir em cada mecha de cabelo para uma fixação maior.

**DE Volumen-Mousse, stilisierend.** Ideal für voluminöse und sinnliche Looks. Mit Leinsamenöl und Weizenproteine (Voluminis Complex). Verleiht feinem Haar Fülle und der Haarwurzel Volumen. Vermittelt dem Styling Halt, Flexibilität und Glanz, ohne zu beschweren und ohne Rückstände zu hinterlassen. Schützt vor Feuchtigkeit und eliminiert die Krause, schenkt den Haaren Fülle und Vitalität. ANWENDUNG: 3/4 nussgroße Mengen Mousse auf das gewaschene, handtuchtrockene Haar verteilen, dabei an der Haarwurzel beginnen. Durchkämmen und wie gewünscht stylen. Vom Haaransatz bis in die Spitzen verteilen und anschliessend die Frisur stylen.

# SPUMIGLIA

250 ml /  
cod.1314



## Mousse Creativa Elasticizzante

Mousse elasticizzante a tenuta extra forte. Arricchita con Proteine della Soia (Soyaline Complex), Estratto di Semi di Girasole e filtro UV. Ideale per definire ed esaltare i ricci. Dona forte controllo, idratazione e flessibilità allo styling. Protegge dall'umidità e dal calore, eliminando l'effetto crespo. Lascia i capelli brillanti, corposi e vitali. Non secca ne lascia residui. Si elimina facilmente spazzolando i capelli.

**CONSIGLI D'USO:** Distribuire 3/4 noci di mousse su capelli lavati e tamponati. Pettinare e procedere con lo styling desiderato. Per un riccio molto definito asciugare con l'ausilio del diffusore. Sui capelli asciutti apporta extra definizione allo styling.



### Genuine Actives

Principi Attivi - Active - Actifs - Activos - Ativos - Wirkstoffe



#### Proteine della Soia (Soyaline Complex)

Soya Proteins  
Protéines de Soja  
Proteínas de Soja  
Proteínas do Soja  
Sojaproteine



#### Estratto di semi di Girasole

Sunflower Seed Extract  
Extrait de Graines de Tournesol  
Extracto de Semilla de Girasol  
Extrato de Semente de Girassol  
Sonnenblumenkerne Extrakt

### Fix ●●●●●

#### Extra Forte

Extra Strong  
Extra-Forte  
Extra Fuerte  
Extra Forte  
Extra Stark

### Fragrance

#### Fusion

Fusion  
Fusion  
Fusion  
Fusion  
Fusion



**GB Creative Elasticizing Mousse.** Extra Strong hold, for maximum control and flexibility for styling. Ideal for defining curls. Protects from humidity and eliminates frizz, leaving hair glossy, and full of body and life. Does not dry out hair or leave residue and can be easily brushed out. Enriched with Soya Proteins (Soyaline Complex) and Sunflower Seed Extract. USE: spread 3/4 blobs of mousse on washed and towel-dried hair. Comb and style as desired. Apply to dry hair to create defined styles.

**FR Mousse Créative Elastifiante.** Tenue forte. Elle donne un contrôle maximum et une flexibilité à la coupe. Idéale pour définir les boucles. Elle protège de l'humidité et élimine l'aspect crépu, en laissant les cheveux brillants, volumineux et en pleine forme. Elle ne sèche pas, ne laisse pas de résidus et s'élimine facilement au brossage. Enrichi avec de l'Extrait de Graines de Tournesol et Protéines de Soja (Soyaline Complex). EMPLOI : appliquer 3/4 noix de mousse sur cheveux lavés et essorés, en partant des racines. Coiffer et procéder à la coupe souhaitée. Appliquer sur cheveux secs pour un styling décidé.

**ES Mousse Creativa Elasticizante.** Fijación fuerte; dona máximo control y flexibilidad al styling. Ideal para definir los rizos. Protege de la humedad y elimina el crespo, dejando los cabellos brillantes, vitales y con cuerpo. No seca ni deja residuos. Se elimina fácilmente con el cepillo. Enriquecida con Extracto Semilla de Girasol y Proteínas de Soja (Soyaline Complex). USO: extender 3/4 nueces de mousse sobre cabellos lavados y un poco húmedos, partiendo de las raíces. Peinar y proceder con el styling deseado. Aplicar sobre cabellos seco para un styling decidido.

**PO Mousse Criativa com Elasticidade.** De fixação forte, dá um máximo controle e flexibilidade ao styling. Ideal para definir os cachos. Protege da umidade e elimina o crespo, deixando os cabelos brilhantes, corposos e vitais. Não seca nem deixa resíduos. Se elimina escovando. Enriquecida com Extrato de Semente de Girassol e Proteínas do Soja (Soyaline Complex). MODO DE USAR: spray diretamente nos cabelos molhados para obter um look natural e amassado. Nos cabelos enxutos para dar estrutura ao styling e definir cachos e ondas. Nos cabelos secos distribuir em cada mecha de cabelo para uma fixação maior.

**DE Styling-Mousse, elastisierend.** Starker Halt, verleiht dem Styling maximale Kontrolle und Flexibilität. Ideal um Locken Definition zu geben. Schützt vor Feuchtigkeit und eliminiert die Krause, vermittelt den Haaren Glanz, Fülle und Vitalität. Kein Austrocknen, keine Rückstände, lässt sich leicht ausbursten. Mit Sonnenblumenkerne Extrakt und Sojaproteine (Soyaline Complex). Verleiht feinem Haar Fülle und der Haarwurze ANWENDUNG: 3/4 nussgroße Mengen Mousse auf das gewaschene, handtuchtrockene Haar verteilen, dabei an der Haarwurzel beginnen. Durchkämmen und wie gewünscht stylen. Vom Haaransatz bis in die Spitzen verteilen und anschließend die Frisur stylen.

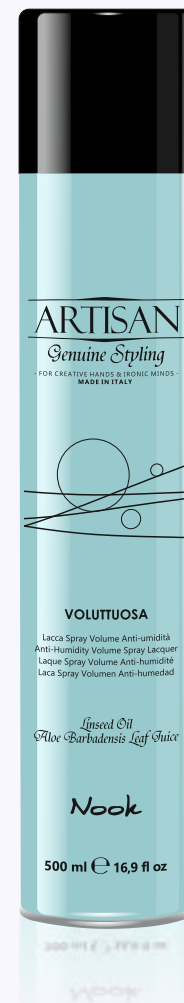
# VOLUTTUOSA

500 ml-250 ml /  
cod.1313

## Lacca Spray Volume Anti-umidità

Lacca spray volumizzante dalla tenuta forte e flessibile. Impreziosita con Olio di semi di Lino, Succo di Aloe Vera e fitro UV. Fissa e modella donando volume e brillantezza senza appesantire la struttura del capello. Apporta vitalità, forza ed elasticità, proteggendo dall'umidità, dal calore e dagli agenti atmosferici. Asciuga rapidamente, non bagna e non lascia residui. Non blocca lo scorrimento della spazzola. Si elimina facilmente spazzolando i capelli.

**CONSIGLI D'USO:** Spruzzare a una distanza di 30 cm a capelli umidi per uno styling definito ma flessibile. A capelli asciutti, partendo dalle radici, per dare ulteriore volume, lucentezza e sostegno all'acconciatura.



### Genuine Actives

Principi Attivi - Active - Actifs - Activos - Ativos - Wirkstoffe



#### Olio di Semi di Lino

Linseed Oil  
Huile de Lin  
Aceite de Semilla de Lino  
Leche de Sementes de Linho  
Leinsamenöl



#### Succo di Aloe Vera

Aloe Vera Juice  
Jus d'Aloe Vera  
Jugo de Aloe Vera  
Suco de Aloe Vera  
Aloe Vera Saft

Fix ●●●○○

#### Media

Medium  
Moyen  
Media  
Média  
Mittleren

#### Fragrance

#### Myriel

Myriel  
Myriel  
Myriel  
Myriel  
Myriel



**GB** **Anti-Humidity Volume Spray Lacquer.** Medium-Strong hold. Fixes and shapes, bringing volume and shine without weighing down the hair. Brings vitality, strength and elasticity to hair, protecting it from humidity and the elements. Dries quickly, does not make hair wet and does not leave residue. Enriched with Linseed Oil and Aloe Vera Juice. USE: Spray at a distance of 30 cm on damp hair for definition, or on dry hair to bring volume and support to style.

**FR** **Laque Spray Volume Anti-humidité.** Tenue moyennement fort. Elle fixe et modèle en donnant du volume et de la brillance sans alourdir. Elle apporte vitalité, force et élasticité aux cheveux, en les protégeant de l'humidité et des agents atmosphériques. Elle sèche rapidement, ne mouille pas et ne laisse pas de résidus. Enrichi avec de l'Huile de Lin et Jus d'Aloe Vera. EMPLOI : vaporiser à une distance de 30 cm sur cheveux humides pour un look défini, sur cheveux secs pour donner du volume et du soutien à la coiffure.

**ES** **Laca Spray Volumen Anti-humedad.** Fijación medio-fuerte; Fija y modela donando volumen y brillo sin apelmazar. Aporta vitalidad, fuerza y elasticidad a los cabellos, protegiéndolos de la humedad y de los agentes atmosféricos. Se seca rápidamente, no moja y no deja residuos. Enriquecida con Aceite de Semilla de Lino y Jugo de Aloe Vera. USO: Rociar a una distancia de 30 cm sobre cabellos húmedos para un styling definido, sobre cabellos secos para dar volumen y sostener el peinado.

**PO** **Laca Spray Volume Anti-umidade.** De fixação médio-forte. Fixa e modela dando volume e brilho sem deixar os cabelos pesados. Dá vitalidade, força e elasticidade aos cabelos, protegendo-os da umidade e dos agentes atmosféricos. Seca rapidamente, não molha e não deixa resíduos. Enriquecida com Leche de Sementes de Linho e Suco de Aloe Vera. MODO DE USAR: Spray a uma distância de 30 cm nos cabelos molhados para obter um styling definitivo, nos cabelos enxutos para dar volume e sustentação ao penteado.

**DE** **Volumen-Sprühlack mit Feuchtigkeitsschutz.** Mittler-stark Halt. Fixiert und modelliert, verleiht dem Haar Volumen und Glanz ohne zu beschweren. Sorgt für Vitalität, Kraft und Elastizität, schützt das Haar vor Feuchtigkeit und äußeren Einwirkungen. Trocknet schnell, lässt das Haar nicht nass aussehen und hinterlässt keine Rückstände. Mit Leinsamenöl und Aloe Vera Saft. ANWENDUNG: Aus 30 cm Entfernung auf das feuchte Haar sprühen für ein definiertes Styling, auf das trockene Haar verwendet, gewinnt die Frisur an Volumen und Halt.

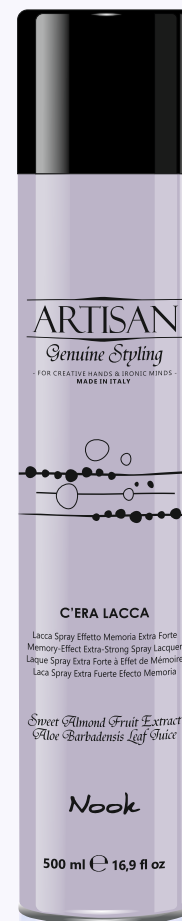
# C'ERA LACCA

500 ml-250 ml /  
cod.1312

## Lacca Spray Effetto Memoria

Lacca spray ad alta tenuta con effetto memoria. Ideale per definire e sostenere styling creativi a lunga durata. Impreziosita con Olio di Mandorle, Succo di Aloe Vera e filtro UV. Filma e protegge dall'umidità e dal calore apportando lucentezza, massimo controllo ed elasticità. Non secca la fibra dei capelli, non lascia residui e non bagna. Si elimina facilmente con uno shampoo o spazzolando i capelli.

**CONSIGLI D'USO:** Spruzzare a una distanza di 30 cm a capelli umidi per un look deciso. A capelli asciutti per una tenuta extra-forte, per definire e completare lo styling.



### Genuine Actives

Principi Attivi - Active - Actifs - Activos - Ativos - Wirkstoffe



#### Olio di Mandorle

Almonds Oil  
Huile d'Amandes  
Aceite de Almendras  
Óleo de Amêndoas  
Mandelöl



#### Succo di Aloe Vera

Aloe Vera Juice  
Jus d'Aloe Vera  
Jugo de Aloe Vera  
Suco de Aloe Vera  
Aloe Vera Saft

### Fix ●●●●●

#### Extra Forte

Extra Strong  
Extra-Forte  
Extra Fuerte  
Extra Forte  
Extra Stark

### Fragrance

#### Fragole di Bosco

Wild Strawberries  
Fraises des Bois  
Fresas Silvestres  
Morangos Silvestre  
Walderdbeere



**GB** **Memory-Effect Extra-Strong Spray Lacquer.** Ideal for defining and supporting long-lasting creative styles. Creates a protective film that brings shine, control and elasticity. Does not dry out hair or leave residue and dries quickly. Enriched with Almonds Oil and Aloe Vera Juice. **USE:** Spray at a distance of 30 cm on damp hair for definition, or on dry hair to fix and complete style.

**FR** **Laque Spray Extra Forte à Effet de Mémoire.** Idéale pour définir et soutenir des coupes créatives de longue durée. Elle filme et protège de l'humidité en apportant brillance, contrôle et élasticité. Elle ne sèche pas, ne laisse pas de résidus et sèche rapidement. Enrichi avec de Huile d'Amandes et Jus d'Aloe Vera. **EMPLOI :** vaporiser à une distance de 30 cm sur cheveux humides pour un look défini, sur cheveux secs pour fixer et terminer la coupe.

**ES** **Laca Spray Extra Fuerte Efecto Memoria.** Ideal para definir y sostener styling creativos de larga duración. Envuelve en un película y protege de la humedad aportando brillo, control y elasticidad. No deja residuos y se seca rápidamente. Enriquecida con Aceite de Almendras y Jugo de Aloe Vera. **USO:** Rociar a una distancia de 30 cm sobre cabellos húmedos para un look definido, sobre cabellos secos para fijar y finalizar el styling.

**PO** **Laca Spray Extra Forte Efeito Memória.** Ideal para definir e sustentar styling criativo de longa duração. Veda e protege da umidade dando brilho, controle e elasticidade. Não deixa resíduos e se enxuga rapidamente. Enriquecida com Óleo de Amêndoas e Suco de Aloe Vera. **MODO DE USAR:** Spray a uma distância de 30 cm nos cabelos molhados para obter um look definido, nos cabelos enxutos para fixar e completar o styling.

**DE** **Extra starker Sprühlack mit Memory-Effekt.** Ideal um kreative lang anhaltende Styles zu definieren und zu unterstützen. Wirkt schutzbildend gegen Feuchtigkeit, verleiht Glanz, Kontrolle und Elastizität. Hinterlässt keine Rückstände und trocknet schnell. Mit Mandelöl und Aloe Vera Saft. **ANWENDUNG:** Aus 30 cm Entfernung auf das feuchte Haar sprühen für ein definiertes Styling oder auf das trockene Haar als Fixierung für den fertigen Style.



## Lacca Ecologica Volume ad Alta Tenuta

Lacca volumizzante in formula No-Gas a tenuta forte. Ideale per capelli normali e fini, dona un sostegno flessibile ed elastico. Conferisce maggior volume, corpo ed definizione allo styling, controllando l'effetto crespo. Apporta intensa brillantezza, senza bagnare né lasciare residui. Protegge da umidità, calore e agenti atmosferici aumentando la durata della piega. Particolarmente consigliata per acconciature creative e strutturate, per styling raccolti che richiedono un sostegno prolungato.

USO: Vaporizzare a una distanza di 20 cm a capelli umidi per un styling strutturato e definito, a capelli asciutti per dare massimo sostegno e tenuta allo styling.



### Genuine Actives

Principi Attivi - Active - Actifs - Activos - Ativos - Wirkstoffe



**Olio di Monoi**

Monoi Oil  
Huile de Monoi  
Acete de Monoi  
Óleo de Monoi  
Monoiöl



**Pantenolo**

Panthenol  
Panthenol  
Panthenol  
Panthenol  
Panthenol

**Fix** ●●●●○

**Forte**  
strong  
forte  
fuerte  
forte  
stark

---

**Fragrance**

**Floralia**

Floralia  
Floralia  
Floralia  
Floralia  
Floralia

**GB** **Strong-hold Ecological Volume Lacquer.** Brings added volume, body and definition to styles, controlling frizz. Ideal for normal and fine hair, bringing flexible, elastic support. Does not make hair wet, protects from humidity and heat without leaving residue or weighing down the hair. Enriched with Monoi Oil, Panthenol and UV filter. USE: Spray at a distance of 20 cm on damp hair for structured, defined style, or on dry hair to provide support and complete style.

**FR** **Laque Ecologique Volume haute tenue.** Elle apporte plus de volume, de corps et de définition à la coupe tout en contrôlant l'aspect crépu. Idéale pour les cheveux normaux et fins, elle donne un soutien flexible et élastique. Elle ne mouille pas, protège de l'humidité et de la chaleur sans laisser de résidus et sans alourdir les cheveux. Enrichi avec de l'Huile de Monoi, Panthenol et filtre UV. EMPLOI : vaporiser à une distance de 20 cm sur cheveux humides pour une coupe structurée et définie, sur cheveux secs pour donner du soutien et terminer la coupe.

**ES** **Laca Ecológica Volumen de Alta Fijación.** Confiere mayor volumen, cuerpo y definición al styling, controlando el efecto crespo. Ideal para cabellos normales y finos, dona un sostén flexible y elástico. No moja, protege de la humedad y del calor sin dejar residuos ni apelmazar los cabellos. Con Aceite de Monoi, Panthenol y filtro UV. USO: Vaporizar a una distancia de 20 cm sobre cabellos húmedos para un styling estructurado y definido, sobre cabellos secos para dar sostén y finalizar el styling.

**PO** **Laca Ecológica Volume de Alta Fixação.** Dá maior volume, corpo e definição ao styling, controlando o efeito crespo. Ideal para cabelos normais e finos, dá sustentação flexível e elástica. Não molha, protege da umidade e do calor sem deixar resíduos nem deixar os cabelos pesados. Com Óleo de Monoi, Panthenol e filtro UV. MODO DE USAR: Spray a uma distância de 20 cm nos cabelos molhados para um styling estruturado e definido, nos cabelos enxutos dá sustentação e completa o styling.

**DE** **Umweltfreundlicher Volumen-Spray für starken Halt.** Verleiht dem Styling mehr Volumen, Fülle und Definition, kontrolliert den Frizz-Effekt. Ideal für normales und feines Haar, sorgt für flexiblen und elastischen Halt. Lässt das Haar nicht nass aussehen. Schützt vor Feuchtigkeit und Wärme, ohne Rückstände zu hinterlassen und ohne zu beschweren. Mit Monoiöl, Panthenol und UV-Filter. ANWENDUNG: Aus 20 cm Entfernung auf das feuchte Haar sprühen für ein strukturiertes und definiertes Styling oder auf das trockene Haar als Finish.

# CEMENTINA

250 ml /  
cod.1315



## Spray Secco Texturizzante Volumizzante

A tenuta media è ideale per radici e lunghezze. Dona texture, pienezza e volume istantaneo allo styling sia medio che lungo. Ideale per capelli fini e sottili, dona corpo e struttura a look voluttuosi e sensuali, ri-lavorabili in ogni momento dopo l'applicazione. Garantisce un effetto invisibile che non secca, non appesantisce ne lascia residui sui capelli. Protegge dall'umidità prolungando la durata della piega.

**CONSIGLI D'USO:** Agitare bene, spruzzare sui capelli asciutti a una distanza di 30 cm. Vaporizzare sulle radici sollevando le ciocche per un effetto extra-volume. Su tutta la chioma per definire e completare lo styling.



### Genuine Actives

Principi Attivi - Active - Actifs - Activos - Ativos - Wirkstoffe

**Fitosteroli Vegetali**

Phytosterol  
Phytostérols  
Fitosterols  
Fitosteróis  
Phytosterole

**Succo di Aloe Vera**

Aloe Vera Juice  
Jus d'Aloe Vera  
Jugo de Aloe Vera  
Suco de Aloe Vera  
Aloe Vera Saft

**Fix** ●●●○○

**Media**  
Medium  
Moyen  
Media  
Média  
Mittleren

---

**Fragrance**

**Magnolia Selvatica**

Wild Magnolia  
Magnolia Sauvage  
Magnolia Silvestres  
Magnolia Silvestre  
Magnolien

**GB** **Medium-hold Texturizing Dry Spray.** Enriched with Phytosterol and Aloe Vera Juice. Ideal for roots and lengths, bringing body and instant volume to both mid-length and long styles, in particular for fine hair. Creates voluptuous, sensual looks that can be reworked as you please. Does not dry out hair, weigh it down or leave residue. USE: Shake well, spray on dry hair at a distance of 30 cm. Spray on the roots, lifting up the locks to give extra volume.

**FR** **Spray Sec Texturisant tenue moyenne.** Enrichi avec de Phytostérols et Jus d'Aloe Vera. Idéal pour les racines et les longueurs, il donne du corps et un volume instantané à la coupe qu'elle soit sur cheveux mi-longs ou longs, en particulier sur cheveux fins. Il crée des looks voluptueux et sensuels, pouvant être retravaillés à souhait. Il ne sèche pas, n'alourdit pas et ne laisse pas de résidus sur les cheveux. EMPLOI : bien agiter, vaporiser sur cheveux secs à une distance de 30 cm. Vaporiser sur les racines en soulevant les mèches pour un effet extra-volume.

**ES** **Spray Seco Texturizante con fijación media.** Enriquecida con Fitosteroles y Jugo de Aloe Vera. Ideal para raíces y largos, dona cuerpo y volumen instantáneo al styling tanto medio que largo, especialmente sobre cabellos finos. Crea look voluttuosos y sensuales, que se pueden volver a trabajar según el gusto de la clienta. No se seca, no apelmaza ni deja residuos sobre los cabellos. USO: Agitar bien, rociar sobre los cabellos secos a una distancia de 30 cm. Vaporizar sobre las raíces levantando los mechones para un efecto ultra-volumen.

**PO** **Spray Seco Texturizante de fixação média.** Enriquecida com Fitosteróis e Suco de Aloe Vera. Ideal para raízes e comprimento, dá corpo e volume instantâneo ao styling seja médio que longo, em particular nos cabelos finos. Cria looks voluttuosos e sensuais, trabalháveis à vontade. Não seca, nem deixa os cabelos pesados e nem deixa resíduos. MODO DE USAR: Agitar bem, spray nos cabelos enxutos a uma distância de 30 cm. Spray nas raízes levantando os fios para um efeito extra-volume.

**DE** **Textur-Trocken-Spray für mittleren Halt.** Mit Phytosterole und Aloe Vera Saft. Ideal für Haarwurzeln und Haarlängen, verleiht dem Styling sofortige Fülle und Volumen, sowohl bei mittleren Haarlängen, als auch bei langen Haaren, besonders bei feinem Haar. Für reizvolle und sinnliche Looks, kann jederzeit wieder nach Wunsch umgestylt werden. Kein Austrocknen, kein Beschwerden, keine Rückstände im Haar. ANWENDUNG: Gut schütteln und aus 30 cm Entfernung auf das feuchte Haar sprühen. Für den extra Volumen-Effekt Strähne für Strähne hochziehen und die Haarwurzeln besprühen.

**Nook**  
ECO INSPIRED PRODUCTS

