

DIKSON[®]
PROFESSIONAL

THE
**illamin
action**
HAIR LAMINATING SYSTEM



THERMO ACTIVE
BIOPEPTIDE TECHNOLOGY



THE illamin action

HAIR LAMINATING SYSTEM

La **laminazione dei capelli** è un processo attraverso il quale i capelli acquisiscono **struttura e corpo**, oltre ad una luminosità straordinaria ad «**EFFETTO SPECCHIO**».

La **LAMINAZIONE** opera su tutti i livelli del capello in particolare all'esterno del fusto:

1. **SOTTO LE SQUAME**, con il deposito di Proteine che rendono il capello tonico e corposo;
2. **SOPRA LE SQUAME**, sigillando il deposito delle Proteine e creando una pellicola lamellare che, con l'**azione termica**, si trasforma in uno «**SPECCHIO**»

Hair lamination is a process that adds not only structure and body to hair, but also extraordinary shine for a “**mirror effect**”.

Lamination targets all hair layers, especially the outer part of the hair shaft:

1. **UNDER THE HAIR SCALES**, by supplying proteins that add tone and body to hair;
2. **ON THE HAIR SCALES**, sealing the protein buildup and creating a lamellar film which, after applying heat, acts as a mirror.

Laminacija kose je proces kojim kosa ne dobiva samo strukturu i puninu, već i izniman sjaj za „**efekt ogledala**”.

LAMINIRANJE DJELUJE na svim razinama vlasi, posebno na vanjskoj strani srži kose:

1. **ISPOD LJUSKICA KOSE**, napajajući proteine koji kosi daju ton i tijelo;
2. **NA LJUSKICAMA KOSE**, zatvarajući naslage proteina i stvarajući laminarnog filma koji se nakon primjene topline, pretvara u zrcalo.

La **lamination des cheveux** est un processus par lequel les cheveux gagnent en structure et en volume, leur donnant ainsi une extraordinaire brillance à “**EFFET MIROIR**”.

Le **LAMINATION** agit à tous les niveaux du cheveu, notamment à l'extérieur de la tige capillaire:

1. **SOUS LES ÉCAILLES**, avec le dépôt de Protéines qui rendent les cheveux toniques et volumineux;
2. **SUR LES ÉCAILLES**, enveloppant le dépôt de protéines et créant une couche lamellaire qui, sous l'action de la chaleur, se transforme en «**MIROIR**»



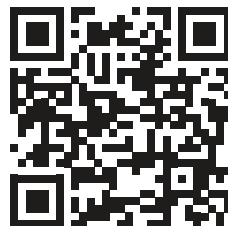
PRIMA/BEFORE/PRIJE/AVANT



DOPO/AFTER/POSLIJE/APRÈS

DIKSON[®]
PROFESSIONAL

THE
**illamin
action**
HAIR LAMINATING SYSTEM



illamination è il 1° vero sistema di
LAMINAZIONE per capelli con
BIOPEPTIDI e TECNOLOGIA TERMO ATTIVA.

doppia azione

RISTRUTTURANTE - LAMINANTE

illamination is the 1° REAL
HAIR LAMINATION SYSTEM with

**BIOPEPTIDES and
THERMO-ACTIVE
TECHNOLOGY**

double action

RESTRUCTURING - LAMINATING

illamination je PRVI PRAVI SUSTAV
LAMINIRANJA za KOSU s

**BIOPEPTIDIMA i
TERMO-AKTIVNOM
TEHNOLOGIJOM**

dvostruka akcija

RESTRUKTURIRANJE - LAMINACIJA

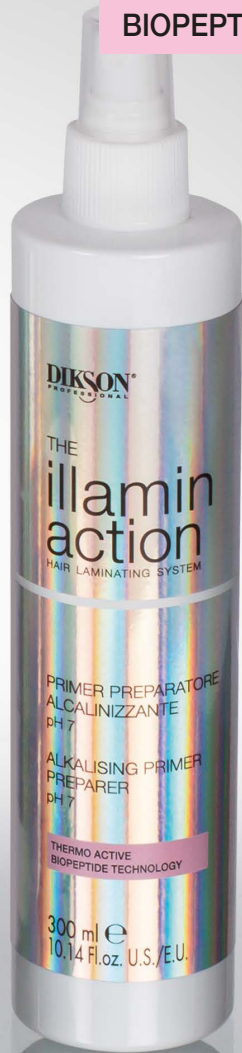
illamination est le 1er véritable
SYSTEME DE LAMINATION pour
CHEVEUX avec

**BIO PEPTIDES ET
TECHNOLOGIE
THERMO-ACTIVE**

double action

RESTRUCTURATION - LAMINAGE

THERMO ACTIVE
BIOPEPTIDE TECHNOLOGY



THE illamin action

HAIR LAMINATING SYSTEM

THERMO ACTIVE BIOPEPTIDE TECHNOLOGY

La **Tecnologia Termo-Attiva** a base di **Biopeptidi** (sostanze formate da due o più amminoacidi che, uniti fra loro, creano proteine) e **Oli Fluidificanti** **si attiva con il calore** e fissa a livello cuticolare un **rivestimento «lamellare»**, che rende il capello **compatto e luminoso** con un **effetto lamina** che riflette la luce.

La sinergia con l'**Acido ialuronico** permette di mantenere il capello **idratato** durante tutto il **processo laminante**.

THERMO ACTIVE BIOPEPTIDE TECHNOLOGY

The **ThermoActive technology** based on **Biopeptides** (substances made up of two or more amino acids which, when combined, form proteins) and **Fluidifying Oils** **is activated by heat** and forms a «**lamellar**» **coating** on the cuticles, which makes the hair **compact and shiny** for a **light-reflecting laminated effect**.

The synergy with **Hyaluronic Acid** allows you to keep the **hair hydrated** throughout the **laminating process**.

THERMO ACTIVE BIOPEPTIDE TECHNOLOGY


ThermoActive tehnologija se temelji na **biopeptidima** (tvari sastavljene od dvije ili više aminokiselina, koje kada se spoje, tvore proteine) i **fluidizirajućim uljima** **a aktivira se toplinom** i stvara «**lamelarnu**» **prevlaku** na kutikulama, što kosu čini **kompaktnom i sjajnom** za dobivanje **svjetlosno reflektirajućeg** laminirajućeg efekta.

Sinergija s **hijaluronskom kiselinom** omogućuje vam da kosu održavate hidratiziranom tijekom cijelog postupka laminiranja.

THERMO ACTIVE BIOPEPTIDE TECHNOLOGY

La **technologie Thermoactive** à base de **Biopeptides** (substances composées de deux ou plusieurs acides aminés qui, lorsqu'ils sont combinés, créent des protéines) et **d'Huiles Fluidifiantes** **est activée par la chaleur** et fixe une couche « **lamellaire** » au niveau cuticulaire, rendant les cheveux **compacts et lumineux** avec un **effet brillant** qui reflète la lumière.

La synergie avec l'**Acide Hyaluronique** permet de garder les cheveux **hydratés** pendant tout au long du le **processus laminant**.



THERMO ACTIVE
BIOPEPTIDE TECHNOLOGY

DIKSON[®]
PROFESSIONAL

THE illamin action

HAIR LAMINATING SYSTEM

1. AZIONE RISTRUTTURANTE

Lo spazio **sotto le squame** viene riempito da **sostanze bio-proteiche (BIOPEPTIDI)** veicolate dall'**OLIO di COCCO** che, grazie allo «**shock**» dei **pH**, generato dal passaggio da una **fase Alcalina** ad una **fase** estremamente **Acida**, vengono «rinchiuse» all'interno del capello, saldandosi sotto le squame per effetto della sigillatura delle cuticole.

Tali molecole proteiche rinforzano istantaneamente il fusto del capello dalle radici alle punte e, grazie al loro **alto peso molecolare**, tendono a **depositarsi lentamente** sempre più in **profondità**, per un **effetto ristrutturante** e una **sensazione** di «**pienezza**» **sorprendentemente duraturi** nel tempo.

1. RESTRUCTURING ACTION

The space **under the scales** is filled with **bio-protein substances (BIOPEPTIDES)** conveyed by **COCONUT OIL** which, thanks to the «**shock**» of the **pH**, generated by the passage from an **Alkaline phase** to an extremely **Acid** phase, are «locked up» inside the hair, welding under the scales as a result of the sealing of the cuticles.

These protein molecules instantly strengthen the hair shaft from roots to ends and thanks to their **high molecular weight**, tend to **slowly deposit deeper and deeper**, for a **restructuring effect** and a surprisingly **long-lasting sensation** of «**fullness**».

1. AKCIJA RESTRUKTURIRANJA

Prostor **ispod ljuskica** je ispunjen **bio-proteinskim supstancama (BIOPEPTIDIMA)** koje se prenose **KOKOSOVIM ULJEM**, a koje su, zahvaljujući **pH "šoku"**, generiranim prelaskom iz **alkalne** u izrazito **kiselu** fazu, ostale "zaključane" unutar kose, priljepljene ispod ljuskica kao rezultat zatvaranja kutikula.

Ove proteinske molekule trenutačno jačaju srž kose od korijena kose sve do njenih vrhova, te zahvaljujući svojoj **visokoj molekularnoj težini**, imaju **tendenciju polaganog taloženja sve dublje i dublje**, za učinak **restrukturiranja** i iznenađujuće **dugotrajan osjećaj „punoće“**.

1. ACTION RESTRUCTURANTE

L'espace qui se trouve **sous les écailles** est rempli de **substances (BIOPEPTIDES)** portées par l'**HUILE de COCCO** qui, grâce au «**choc**» des **pH**, généré par le passage d'une **phase Alcaline** à une phase extrêmement **Acide** sont «renfermées» à l'intérieur du cheveu, en se fixant sous les écailles suite au scellement des cuticules.

Ces molécules de protéines renforcent instantanément la tige du cheveu de la racine à la pointe et, grâce à leur **poids moléculaire élevé**, elles ont tendance à se **déposer lentement de plus en plus profondément**, pour un **effet restructuring** et une **sensation** de «**plénitude**» étonnamment durables.

AZIONE RISTRUTTURANTE CERTIFICATA

Test da Laboratorio indipendente. Valutazione di efficacia in vivo, su ciocched i capelli naturali europei e precedentemente trattati.

CERTIFIED RESTRUCTURING ACTION

Independent laboratory test. Evaluation of efficacy in vivo, on european and previously treated natural hair strands.

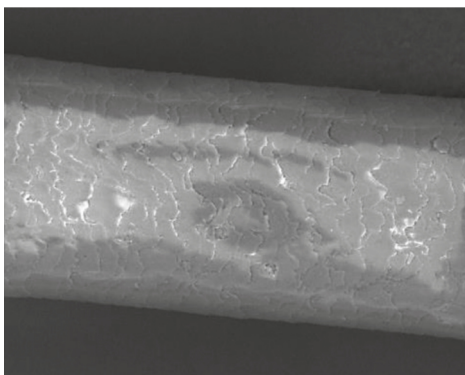
CERTIFICIRANA AKCIJA RESTRUKTURIRANJA

Neovisni laboratorijski test. Procjena učinkovitosti *in vivo*, na europskim i ranije tretiranima prirodnim pramenovima kose.

ACTION DE RESTRUCTURATION CERTIFIÉE

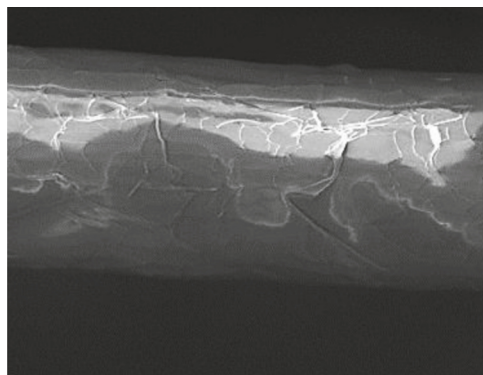
Test de laboratoire indépendant. Evaluation de l'efficacité in vivo, sur mèches de cheveux naturels européens et préalablement traités.

CAPELLO VERGINE



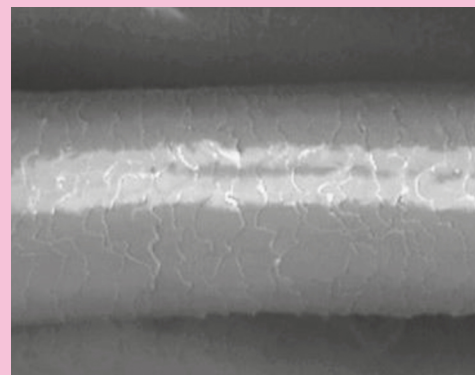
Virgin hair
Djevičanska kosa
Cheveu vierge

CAPELLO TRATTATO CHIMICAMENTE



Chemically treated hair
Kemijski tretirana kosa
Cheveux traités chimiquement

CAPELLO TRATTATO CON illamination



Hair treated with **illamination**
Kosa tretirana s **illamination**
Cheveux traités avec **illamination**



PRIMA/BEFORE/PRIJE/AVANT



DOPO/AFTER/POSLIJE/APRÈS

DIKSON
PROFESSIONAL

THE illamin action

HAIR LAMINATING SYSTEM

2. AZIONE LAMINANTE

Successivamente, il **CALORE** attiva una **pellicola gelatinosa esterna protettiva** che si fissa ermeticamente **sopra le squame**, avvolgendo e levigando le cuticole.

Viene così generata un' **AZIONE ILLUMINANTE** a «specchio», che accende i capelli di rinnovata **luminosità**, rendendoli **sani e vitali** e carichi di **riflessi di luce**.

2. LAMINATING ACTION

Thereafter, the **HEAT** activates a **protective external gelatinous film** that hermetically fixes itself **over the scales**, enveloping and smoothing the cuticles.

A “**mirror**” **ILLUMINATING ACTION** is thus generated, which lights up the hair with renewed **brightness**, making it **healthy** and **vital** and full of **shiny reflections** like never before.

2. LAMINACIJSKA AKCIJA

Nakon prve faze, akcije restrukturiranja, **TOPLINA** aktivira **zaštitni vanjski želatinozni film** koji se hermetički učvršćuje **preko ljuskica**, obavijajući i zaglađujući kutikule.

Potom se aktivira „**zrcalna**” **LAMINACIJSKA AKCIJA**, koja osvjetljava kosu obnovljenim **sjajem**, čineći je **zdravom** i **vitalnom**, punom **sjajnih refleksija** kao nikada prije.

2. ACTION LAMINANTEE

Successivement, la **CHALEUR** active un **film gélatineux extérieur protecteur** qui est fixé hermétiquement **sur les écailles**, enveloppant et lissant les cuticules.

Cela génère une **ACTION ILLUMINANTE** à effet « **miroir** », qui illumine les cheveux d'un **éclat** renouvelé, les rendant **sains, vitaux** et pleins de **reflets lumineux**.

THERMO ACTIVE
BIOPEPTIDE TECHNOLOGY



DIKSON[®]
PROFESSIONAL

THE
illamin
action
HAIR LAMINATING SYSTEM



THERMO ACTIVE
BIOPEPTIDE TECHNOLOGY

LINEA

LINE
LINIJA
LÍNEA LIGNE



DIKSON
PROFESSIONAL

THE illamin action

HAIR LAMINATING SYSTEM

SHAMPOO POLARIZZANTE per LAMINAZIONE pH 5.5

Deterge accuratamente e delicatamente, grazie alla sua speciale azione cationica che cattura e rimuove i depositi, residui e tutte le sostanze che soffocano, sporcano e opacizzano i capelli. Uno shampoo preparatore studiato per predisporre i capelli a ricevere le sostanze del Trattamento Laminante.

USO: applicare su capelli bagnati e massaggiare a lungo. Risciacquare e ripetere l'applicazione. Asciugare parzialmente i capelli prima di passare alla fase successiva.



300 ml

1000 ml

POLARISING SHAMPOO FOR LAMINATION pH 5.5

It cleanses the hair thoroughly and gently, thanks to its special cationic action, which captures and removes buildup, residue and any substances that suffocate the hair, making it look dirty and dull. A preparatory shampoo designed to prepare the hair to receive the substances contained in the Lamination treatment.

HOW TO USE: apply to wet hair and massage in well. Rinse and reapply. Partially dry the hair before moving on to the next step.

POLARIZIRAJUĆI ŠAMPON ZA LAMINIRANJE pH 5,5

Čisti kosu temeljito i nježno, zahvaljujući svom posebnom kationskom djelovanju koje hvata i eliminira naslage, ostatke i sve ostale tvari koje guše, prljaju i čine kosu beživotnom. Pripremni šampón dizajniran za pripremu kose kako bi mogla primiti tvari sadržane u laminacijskom tretmanu.

UPOTREBA: nanijeti sredstvo na mokru kosu i dobro umasirati. Isprati i ponoviti nanošenje. Djelomično osušiti kosu prije prelaska na sljedeću fazu.

SHAMPOOING POLARISANT POUR LAMINATION pH 5.5

Nettoie en profondeur et en douceur, grâce à son action cationique spéciale qui piège et élimine les dépôts, les résidus et toutes les substances qui étouffent, salissent et ternissent les cheveux. Un shampooing préparatoire destiné à préparer les cheveux à recevoir les substances du traitement Laminant.

UTILISATION: appliquer sur cheveux mouillés en massant longtemps. Rincer et répéter l'application. Sécher partiellement les cheveux avant de passer à l'étape suivante.

PRIMER PREPARATORE ALCALINIZZANTE pH 7.0

Il PRIMER prepara i capelli al processo di alcalinizzazione proteica, cioè di deposito delle sostanze sostantivanti al loro interno. Il pH 7 della formula agevola l'apertura delle squame senza intaccare la struttura del capello.

USO: AGITARE PRIMA DELL'USO, dopo lo shampoo, asciugare parzialmente per eliminare residui d'acqua e vaporizzare il Primer uniformemente su lunghezze e punte. Massaggiare e pettinare delicatamente. Eliminare l'eventuale eccesso di prodotto con il phon e procedere con il Concentrato Laminante.



300 ml

ALKALISING PRIMER PREPARER pH 7.0

The PRIMER prepares the hair for the protein alkanisation process, during which the hair is infused with replenishing nutrients. The pH 7 of the formula helps open up the scales without damaging the hair structure.

HOW TO USE: SHAKE WELL BEFORE USE. After shampooing, partially dry the hair to get rid of any excess water and spray the Primer evenly onto lengths and ends. Massage and comb gently. Remove any excess product with a hair dryer and then proceed with the Lamination Treatment.

PRIMER ZA ALKALIZACIJU pH 7.0

PRIMER priprema kosu za proces alkalizacije proteina, tijekom kojega kosa dobiva obnavljajuće hranjive tvari. pH 7 formule pomaže otvoriti ljuskice bez oštećenja strukture kose.

PRIJE UPOTREBE DOBRO PROTRESTI.

Nakon pranja šamponom, djelomično osušite kosu kako biste uklonili višak vode. Potom ravnomjerno posprejajte Primer uzduž kose i po vrhovima. Umasirajte i češljajte nježnim pokretima. Uklonite sav višak proizvoda sušilom za kosu i potom nastavite s tretmanom laminacije.

PRIMER PRÉPARATOIRE ALCALINISANT pH 7.0

Le PRIMER prépare les cheveux au processus d'alcalinisation protéique, c'est-à-dire le dépôt des substances spécifiques contenues. Le pH 7 de la formule facilite l'ouverture des écailles sans endommager la structure capillaire.

UTILISATION: SECOUER AVANT D'UTILISER.

Après le shampooing, sécher partiellement les cheveux pour retirer l'excédent d'eau et vaporiser le Primer uniformément sur les longueurs et les pointes. Masser et brosser délicatement. Enlevez l'excédent éventuel de produit avec un sèche-cheveux et procédez au traitement laminant.

THE illamin action

HAIR LAMINATING SYSTEM

CONCENTRATO LAMINANTE pH 2.5

Crema concentrata termoattiva a doppia azione sostantivante e laminante. Nutre, ammorbidisce e apporta struttura proteica all'interno del capello. Il suo speciale pH acido sigilla istantaneamente le squame per concentrarne l'effetto sostantivante e rigenerante, creando una lamina esterna protettiva. La speciale Tecnologia Termo-Attiva, potenziata con Acido ialuronico e Vitamina E, fissa il trattamento laminante sopra le squame con un effetto «lamellare» uniforme e brillante, mantenendo il capello idratato e vitale in maniera duratura e prolungata.

USO: dopo il Primer, applicare un'adeguata quantità di Concentrato Laminante ciocca per ciocca con un pennello. Massaggiare delicatamente contro squama per far assorbire il prodotto e pettinare con un pettine a denti larghi per favorire l'azione sigillante del pH acido. Applicare una cuffia e mettere sotto fonte di calore, per 10 minuti. Procedere al risciacquo.



300 ml

1000 ml

LAMINATING CONCENTRATE pH 2.5

Thermo-active concentrated cream with a double replenishing and laminating action. It nourishes and softens the hair while providing protein structure. Its special acidic pH instantly seals the scales for a more targeted replenishing and regenerating effect, creating a protective outer layer. The special Thermo-Active Technology, boosted with Hyaluronic Acid and Vitamin E, seals the laminating treatment on the scales for a glossy and uniform «lamellar» effect.

HOW TO USE: after the Primer, use a brush to apply a suitable amount of Laminating Concentrate on each strand. Massage gently against the scales to let the product absorb, and then comb through with a wide tooth comb to promote the pH sealing action. Apply a cap and place under a heat source for 10 minutes. Then rinse.

KONCENTRAT ZA LAMINIRANJE pH 2.5

Koncentrirana termoaktivna krema s dvostrukim djelovanjem: obnavljanja i laminiranja. Obogaćuje i omekšava kosu osiguravajući joj proteinsku strukturu. Njegov posebno kiseli pH trenutačno zatvara ljuskice za više ciljani efekt obnavljanja i regeneracije, stvarajući zaštitni vanjski sloj. Posebna ThermoActive tehnologija, pojačana hijaluronskom kiselinom i vitaminom E, učvršćuje tretman laminiranja na ljuskicama za sjajan i uniforman efekt "laminiranja".

UPOTREBA: nakon Primera, kistićem nanesite na svaki pramen odgovarajuću količinu Laminating Concentrate sredstva. Nježno umasirajte po ljuskicama tako da se proizvod dobro absorbira, pa pročešljajte kosu češljem sa širokim zupcima kako biste pospješili akciju pH zatvaranja. Stavite kapu za kosu i postavite glavu pod izvor topline na 10 minuta. Zatim isperite.

CONCENTRÉ LAMINANT pH 2.5

Crème concentrée thermoactive à double action fortifiante et laminante. Enrichie en biopeptides à haut poids moléculaire, véhiculés par l'action fluidifiante de l'huile de coco, elle nourrit, adoucit et apporte une structure protéique à l'intérieur du cheveu. Son pH acide spécial enveloppe instantanément les écailles pour concentrer son effet fortifiant et régénérant, créant ainsi une couche externe protectrice. La technologie thermoactive spéciale, renforcée par l'acide hyaluronique et la vitamine E, fixe le traitement laminant sur les écailles avec un effet « lamellaire » uniforme et brillant.

UTILISATION: après le Primer, appliquer une quantité appropriée de concentré laminant, mèche par mèche, à l'aide d'un peigne. Masser doucement contre les écailles pour permettre au produit d'être absorbé et brosser avec un peigne à dents larges pour favoriser l'action de fixation du pH. Mettre un bonnet et se placer le sous une source de chaleur pendant 10 minutes. Rincer.

SIGILLANTE LAMELLARE PRE ASCIUGATURA pH 3.5

Crema fluida termoattiva che completa l'azione laminante durante il brushing con phon e piastra, per un capello elastico, compatto e morbido. Protegge dal calore, fissando il rivestimento lamellare sulla cuticola per un'azione illuminante ad effetto «specchio» che rende i capelli sani, vitali e carichi di riflessi di luce.

USO: vaporizzare uniformemente su lunghezze e punte e procedere all'asciugatura a phon. Passare la piastra per un effetto ancora più glossy.



200 ml

LAMELLAR SEALER FOR LAMINATION PRE DRYING

pH 3.5

A liquid thermo-active cream that complements the laminating action when brushing the hair during blow-drying and straightening, leaving hair elastic, compact and soft. It protects against heat, setting the lamellar film on the cuticle for a «mirror-effect» illuminating action that leaves the hair looking healthy, full of life and of light-reflecting shine.

HOW TO USE: spray evenly onto the lengths and ends and blow-dry. Use a straightener for an even glossier effect.

LAMINARNI ZATVARAČ ZA LAMINACIJU PRIJE SUŠENJA

pH 3.5

Tekuća termoaktivna krema koja nadopunjuje djelovanje laminiranja kod četkanja kose tijekom feniranja i ravnanja, ostavljajući kosu elastičnom, kompaktnom i mekom. Štiti od topline, učvršćujući lamelarni film na kutikuli za iluminirajuće djelovanje s efektom "ogledala". Daje kosi zdravi izgled, punom života i sjaja svjetlosne refleksije.

UPOTREBA: ravnomjerno raspršite uzduž i po vrhovima kose, pa osušite sušilom za kosu. Koristite peglu za kosu za još sjajniji efekt.

PRODUIT DE FIXATION LAMELLAIRE PRÉ SÉCHAGE

pH 3.5

Crème fluide thermoactive qui complète l'action laminante durant le brushing avec sèche-cheveux et fer à lisser, pour des cheveux élastiques, compacts et doux. Protège de la chaleur, fixe la couche lamellaire sur la cuticule pour une action illuminatrice à effet «miroir» qui rendent les cheveux sains, revitalisés et pleins de reflets lumineux.

UTILISATION: vaporiser uniformément sur les longueurs et les pointes et sécher au sèche-cheveux. Passer le fer à lisser pour un effect encore plus brillant.

THE illamin action

HAIR LAMINATING SYSTEM

FINAL TOUCH SPRAY EFFETTO SPECCHIO

con Filtro UV

Sublimatore di luce laminante che esalta e ravviva la brillantezza dei capelli, con un effetto radiante. Le speciali micro particelle illuminanti accentuano la lucentezza dei capelli con un effetto leggero, che non appesantisce.

USO: vaporizzare a capelli asciutti per completare il processo di laminazione e attribuire un fattore di Extra Brillantezza. Applicare anche più volte al giorno per esaltare l'Effetto Specchio dei capelli.



80 ml

FINAL TOUCH SPRAY MIRROR EFFECT

with UV Filter

Laminating light sublimator that enhances and revives hair shine with a radiant effect. Special illuminating micro particles enhance the hair's shine with a light effect, without weighing it down.

HOW TO USE: spray on dry hair even several times a day to enhance the hair's Mirror Effect.

SPREJ FINAL TOUCH ZA EFEKT OGLEDALA

s UV filterom

Svjetlosni sublimator za laminiranje koji pojačava i vraća sjaj kosi s blistavim efektom. Posebne iluminirajuće mikročestice pojačavaju sjaj kose sa svjetlosnim efektom, bez da otežavanja kose.

NAČIN UPOTREBE: raspršite na suhu kosu i do nekoliko puta dnevno kako biste poboljšali „efekt ogledala” kose.

SPRAY FINAL TOUCH EFFET MIROIR

avec Filtre UV

Sublimateur de lumière laminant qui rehausse et ravive la brillance des cheveux avec un effet éblouissant. Les microparticules illuminatrices spéciales accentuent la brillance des cheveux avec un effet léger, sans les alourdir pas.

UTILISATION: vaporiser sur les cheveux secs même plusieurs fois par jour pour exalter l'Effet Miroir.

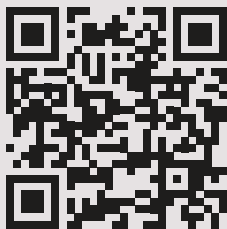
THERMO ACTIVE
BIOPEPTIDE TECHNOLOGY

DIKSON[®]
PROFESSIONAL

THE
**illamin
action**
HAIR LAMINATING SYSTEM

TRATTAMENTO IN SALONE

THERMO ACTIVE
BIOPEPTIDE TECHNOLOGY



SALON TREATMENT
TRETMAN U SALONU
TRAITEMENT EN SALON



POLARISING
SHAMPOO
FOR LAMINATION
pH 5.5

1000ml



ALKALISING PRIMER PREPARER pH 7

300ml



LAMINATING CONCENTRATE pH 2.5

1000ml



LAMELLAR SEALER FOR LAMINATION pH 3.5

200ml



FINAL TOUCH SPRAY MIRROR EFFECT with UV FILTER

80ml



SALON KIT

KIT ZA PRIMJENU U SALONU

DIKSON
PROFESSIONAL

THE illamin action

HAIR LAMINATING SYSTEM

STEP by STEP

THERMO ACTIVE
BIOPEPTIDE TECHNOLOGY



POLARISING SHAMPOO
FOR LAMINATION, pH 5.5

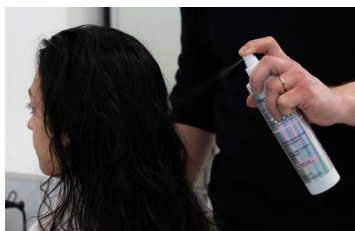


Step 1

Detergere i capelli con lo Shampoo Polarizzante. Ripetere l'operazione. Asciugare parzialmente con il phon.



ALKALISING PRIMER
PREPARER pH 7



Step 2

AGITARE IL FLACONE. Vaporizzare il Primer uniformemente su lunghezze e punte. Massaggiare e pettinare delicatamente. Eliminare l'eventuale eccesso di prodotto.

STEP 1. Wash the hair with the Polarising Shampoo. Wash a second time. Blow-dry the hair partially.

STEP 2. SHAKE BEFORE USE. Spray the Primer evenly onto lengths and ends. Massage and comb gently. Remove any excess product.

STEP 3. Use a brush to apply the Laminating Concentrate to each strand. Massage gently against the scales to let the product absorb, and then comb through with a wide tooth comb. Apply a cap for 10 minutes. Then rinse.

STEP 4. Spray evenly onto lengths and ends and blow-dry. Use a straightener.

STEP 5. Spray on dry hair, even several times a day.

KORAK 1. Operite kosu s Polarising Shampoo. Operite kosu drugi put. Djelomično osušite kosu fenom.

KORAK 2. PROTRESTI PRIJE UPOTREBE. Ravnomjerno raspršite Primer uzduž i po vrhovima kose. Nježno umasirajte i počesljajte. Uklonite sav višak proizvoda.

KORAK 3. Kistićem nanesite Laminating Concentrate na svaki pramen. Nježno umasirajte po ljuskicama kako bi se proizvod upio, a zatim pročesljajte češljem sa širokim zubima. Postavite kapu na 10 minuta. Zatim isperite.

KORAK 4. Ravnomjerno poprskajte po dužini i vrhovima i osušite fenom. Koristite peglu za kosu.

KORAK 5. Poprskajte na suhu kosu i do nekoliko puta dnevno.

ETAPE 1. Nettoyer les cheveux avec le shampoing polarisant. Sécher partiellement avec un sèche-cheveux.

ETAPE 2. AGITER AVANT UTILISATION. Vaporiser le Primer uniformément sur les longueurs et les pointes. Masser et brosser délicatement. Retirer l'éventuel excédent de produit.

ETAPE 3. Appliquer le concentré laminant mèche par mèche avec un pinceau. Masser doucement contre les écailles pour permettre au produit d'être absorbé et brosser avec un peigne à dents larges. Mettre un bonnet et se placer le sous une source de chaleur pendant 10 minutes. Rincer.

ETAPE 4. Vaporiser uniformément sur les longueurs et les pointes et sécher au sèche-cheveux. Passer le fer à lisser.

ETAPE 5. Vaporiser sur les cheveux secs même plusieurs fois par jour.



LAMINATING
CONCENTRATE
pH 2.5

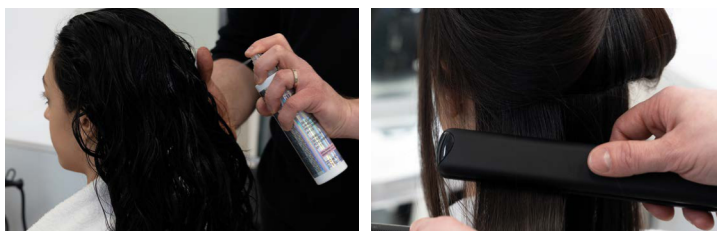


Step 3

Applicare il Concentrato Laminante ciocca per ciocca con un pennello. Massaggiare delicatamente contro squama per far assorbire il prodotto e pettinare con un pettine a denti larghi. Applicare una cuffia e mettere sotto fonte di calore per 10 minuti. Procedere al risciacquo.



LAMELLAR SEALER
FOR LAMINATION
pH 3.5



Step 4

Vaporizzare uniformemente su lunghezze e punte e procedere all'asciugatura a phon. Passare la piastra.



FINAL TOUCH SPRAY
MIRROR EFFECT
with UV FILTER



Step 5

Vaporizzare a capelli asciutti anche più volte al giorno.

Il servizio di **LAMINAZIONE TERMO ATTIVA PROFESSIONALE** **illamination DURA DALLE 6 ALLE 8 SETTIMANE CON L'UTILIZZO** **A CASA DEI PRODOTTI DI MANTENIMENTO**

The service of PROFESSIONAL THERMOACTIVE LAMINATION illamination lasts UP TO 6-8 WEEKS, using at home the PRODUCTS specially designed to maintain the results obtained in the Salon.

Usluga PROFESIONALNE TERMOAKTIVNE LAMINACIJE **illamination** traje 6-8 TJEDANA uz kućno korištenje PROIZVODA posebno dizajniranih za održavanje rezultata, od prije postignutih u frizerskom salonu.

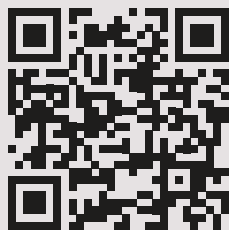
Le service de LAMINATION PROFESSIONNEL THERMOACTIF illamination DURE DE 6 À 8 SEMAINES lorsque l'on utilise à la maison des PRODUITS d'entretien.

DIKSON
PROFESSIONAL

THE
**illamin
action**
HAIR LAMINATING SYSTEM

TRATTAMENTO A CASA

THERMO ACTIVE
BIOPEPTIDE TECHNOLOGY



HOME TREATMENT
KUĆNI TRETMAN
TRAITEMENT À DOMICILE



POLARISING
SHAMPOO
FOR LAMINATION
pH 5.5

300ml



LAMINATING
CONCENTRATE
pH 2.5
300ml



LAMELLAR
SEALER FOR
LAMINATION
pH 3.5
200ml



OMAGGIO
FREE-REGALO

OMAGGIO
FREE

HOME KIT KIT ZA KUĆNO ODRŽAVANJE REZULTATA

FINAL TOUCH SPRAY
MIRROR EFFECT
with UV FILTER
80ml

DIKSON
PROFESSIONAL

THE illamin action

HAIR LAMINATING SYSTEM

STEP by STEP

THERMO ACTIVE
BIOPEPTIDE TECHNOLOGY



POLARISING SHAMPOO
FOR LAMINATION pH 5.5



Step 1

Detergere i capelli con lo Shampoo Polarizzante.
Ripetere l'operazione.
Asciugare parzialmente con il phon.



LAMINATING
CONCENTRATE pH 2.5



Step 2

Applicare il Concentrato Laminante ciocca per ciocca. Massaggiare delicatamente contro squama per far assorbire il prodotto e pettinare con un pettine a denti larghi. Applicare una cuffia e lasciare in posa per 10 minuti. Procedere al risciacquo.

STEP 1: Wash the hair with the Polarising Shampoo. Wash a second time. Blow-dry the hair partially.

STEP 2: Use a brush to apply the Laminating Concentrate to each strand. Massage gently against the scales to let the product absorb, and then comb through with a wide tooth comb. Apply a cap and leave it for 10 minutes. Then rinse.

STEP 3: Spray evenly onto lengths and ends and blow-dry. Use a straightener.

STEP 4: Spray on dry hair, even several times a day.



LAMELLAR SEALER
FOR LAMINATION
pH 3.5



Step 3

Vaporizzare uniformemente su lunghezze e punte e procedere all'asciugatura a phon. Passare la piastra.



FINAL TOUCH SPRAY
MIRROR EFFECT
with UV FILTER



Step 4

Vaporizzare a capelli asciutti anche più volte al giorno.

KORAK 1. Operite kosu s Polarising Shampoo. Ponovite pranje. Djelomično osušite sušilom za kosu.

KORAK 2. Kističem nanosite koncentrat za laminiranje na svaki pramen. Nježno umasirajte na ljuskice i pustite da se proizvod upije, a zatim pročešljajte češljem sa širokim zupcima. Stavite kapu i ostavite da djeluje 10 minuta. Zatim isperite.

KORAK 3. Ravnomjerno poprskajte uzduž kose i po vrhovima. Osušite fenom. Koristite peglu za kosu.

KORAK 4. Poprskajte na suhu kosu i do nekoliko puta dnevno.

ÉTAPE 1. Nettoyer les cheveux avec le Shampoing Polarisant. Sécher partiellement avec un sèche-cheveux.

ÉTAPE 2. Appliquer le Concentré Laminant mèche par mèche. Masser doucement contre les écailles pour permettre au produit d'être absorbé et brosser avec un peigne à dents larges. Mettre un bonnet et laisser en pose pendant 10 minutes. Rincer.

ÉTAPE 3. Vaporiser uniformément sur les longueurs et les pointes et sécher au sèche-cheveux. Passer le fer à lisser.

ÉTAPE 4. Vaporiser sur les cheveux secs même plusieurs fois par jour.

DIKSON
PROFESSIONAL

1. Cosa è la Laminazione?

La laminazione dei capelli è un processo attraverso il quale i capelli acquisiscono struttura e corpo, oltre ad una luminosità straordinaria ad «**EFFETTO SPECCHIO**».

2. La Laminazione è uguale alla Ristrutturazione?

La **RISTRUTTURAZIONE** apporta materia e sostanze proteiche che riempiono il capello, ridando corpo a quelli danneggiati e sfibrati. Si occupa prevalentemente di ridare tono ai capelli con l'apporto di proteine che rimpolpano la struttura.

La **LAMINAZIONE** opera su tutti i livelli del capello in particolare all'esterno del fusto:

1. **SOTTO LE SQUAME**, con il deposito di proteine che rendono il capello tonico e corposo;
2. **SOPRA LE SQUAME**, sigillando il deposito di proteine e creando una pellicola lamellare che, con l'azione termica, si trasforma in uno «**SPECCHIO**»

3. Quanto dura la Laminazione illamination?

La laminazione illamination effettuata in Salone da un parrucchiere professionista può durare fino a **6 settimane**, utilizzando a casa i **PRODOTTI** appositamente studiati per il **mantenimento** del risultato **2 volte la settimana**. illamination offre un **Home Kit** su misura per il **Mantenimento a Casa**.

4. Cos'è la Tecnologia Termo Attiva ai Biopeptidi?

La **Tecnologia Termo-Attiva** a base di **Biopeptidi** (sostanze formate da due o più amminoacidi che, uniti fra loro, creano proteine) e **Oli Fluidificanti** si attiva con il calore e fissa a livello cuticolare un rivestimento «**lamellare**», che rende il capello elastico, compatto e luminoso con un effetto lamina che riflette la luce.

5. La Laminazione illamination può essere effettuata su tutti i tipi di capelli?

SI, la Laminazione illamination può essere effettuata su tutti i **tipi di capelli**, sia **Naturali, Colorati, Trattati Chimicamente, Decolorati, Stirati e Permanentati**.

6. La Laminazione illamination può essere effettuata il giorno del Colore?

SI, la Laminazione illamination può essere effettuata il giorno stesso del servizio di **COLORAZIONE** per **ESALTARE** e **ILLUMINARE** il **COLORE**. **Usò:** dopo la posa del colore, risciacquare abbondantemente e iniziare la Laminazione dallo **Step 1**.

7. La Laminazione illamination può essere effettuata il giorno della Decolorazione?

SI, la Laminazione illamination può essere effettuata il giorno stesso del servizio di **DECOLORAZIONE** per **ILLUMINARE** il **BIONDO**. **Usò:** dopo la posa del decolorante, risciacquare abbondantemente e iniziare la Laminazione dallo **Step 1**.

1. What is lamination?

Hair lamination is a process that adds not only structure and body to hair, but also extraordinary shine for a «MIRROR EFFECT».

2. Is lamination the same as a restructuring treatment?

The **RESTRUCTURING TREATMENT** provides texture and supplies the hair with protein substances that fill it, restoring body to damaged and brittle hair. Its main purpose is to provide tone by giving the hair a protein boost that plumps the structure.

LAMINATION targets all hair layers, especially the outer part of the shaft:

1. UNDER THE HAIR SCALES, by supplying proteins that add tone and body to hair;

2. ON THE HAIR SCALES, sealing the protein buildup and creating a lamellar film which, after applying heat, acts as a «MIRROR»

3. How long does illumination Lamination last?

illumination performed in the Salon by a professional hairdresser can last up to **6 weeks**, using the **PRODUCTS** specifically designed for maintenance at home of the result twice a week. illumination offers a made to measure Home Kit for Maintenance at Home.

4. What is the Thermo-Active Technology based on Biopeptides?

The **Thermo-Active technology based on Biopeptides** (substances made up of two or more amino acids which, when combined, form proteins) and **Fluidity Oils** is activated by heat and forms a «lamellar» coating on the cuticles, which makes the hair elastic, compact and shiny for a light-reflecting laminated effect.

5. Can illumination Lamination be performed on all hair types?

YES, illumination can be performed on **all hair types**, be they **Natural, Coloured, Chemically treated, Bleached, Straightened** and **Permed**.

6. Can illumination Lamination be performed on the same day hair is coloured?

YES, illumination can be performed on the same day as the **COLOUR** service to **ENHANCE** and **ILLUMINATE** the **COLOUR**. **Use:** after applying the colour, rinse thoroughly and start the Lamination from **Step 1**.

7. Can illumination Lamination be performed on the same day hair is Bleached?

YES, the illumination can be performed on the same day as the **BLEACHING** service to **ILLUMINATE** the **BLONDE** colour. **Use:** after bleach has been left in, rinse thoroughly and start Lamination from **Step 1**.

1. Što je laminacija?

Laminacija kose je proces koji kosi daje ne samo strukturu i puninu, već i izvanredan sjaj za «**EFEKT ZRCALA**»

2. Je li laminacija isto što i tretman restrukturiranja?

TRETMAN RESTRUKTURIRANJA daje teksturu i opskrbljuje kosu proteinskim tvarima koje je ispunjavaju, obnavljajući tijelo oštećene i lomljive kose. Njegova je glavna svrha postići tonus, dajući kosi proteinski poticaj koji zaobljuje i popunjava strukturu.

LAMINACIJA cilja na sve slojeve kose, posebno na vanjski dio srži kose:

1. ISPOD LJUSKICA KOSE, opskrbljujući je

proteinima koji daju tonus i puninu;

2. NA LJUSKICAMA KOSE, zatvaranjem nakupina proteina i stvaranjem lamelnog filma koji, nakon primjene topline, djeluje poput «**OGLEDALA**»

3. Koliko dugo traje laminacija?

Laminacija koju u salonu izvodi profesionalni frizer može trajati i do **6 tjedana** uz korištenje **proizvoda** posebno dizajniranih za održavanje rezultata kod kuće, dva puta tjedno. illumination nudi komplet za kućno održavanje, točno po mjeri.

4. Što je termoaktivna tehnologija temeljena na biopeptidima?

Termoaktivna tehnologija se temelji na biopeptidima (supstancama koje se sastoje od dvije ili više aminokiselina koje, kada se spoje, tvore proteine) i fluidnim uljima, a aktivira se toplinom i stvara «lamelarni» film na kutikulama, što kosi čini elastičnom, kompaktnom i sjajnom uz efekt laminarnog svjetlosnog reflektiranja.

5. Može li se illumination laminacija izvesti na svim tipovima kose??

DA, illumination laminacija se može izvesti na **svim tipovima kose**, bez obzira da li je kosa **prirodna, obojena, kemijski tretirana, izbijeljena, izravnana ili s trajno ondulirana**.

6. Može li se laminacija obaviti isti dan kada je kosa obojena?

DA, illumination laminacija se može izvršiti isti dan kad je bila i usluga **bojanja kose** kako bi se **BOJA POJAČALA** i **OSVJETLILA**. **Upotreba:** nakon nanošenja boje, temeljito isperite i počnite s laminacijom od **1. koraka**.

7. Može li se illumination laminacija izvesti isti dan kada je kosa izbijeljena?

DA, illumination laminacija se može obaviti isti dan kad i usluga **IZBJELJIVANJA** za **ILUMINACIJU PLAVE boje**. **Upotreba:** nakon što je izbjeljivač odradio svoje, temeljito isperite i započnite laminaciju od **1. koraka**.

1. Qu'est-ce que la Lamination ?

La lamination est un processus par lequel les cheveux gagnent en structure et en volume, leur donnant ainsi une extraordinaire brillance à «**EFFET MIROIR**».

2. Est-ce que la lamination et la restructuration sont la même chose ?

La **RESTRUCTURATION** apporte de la matière et des substances protéiques qui reconstituent la fibre capillaire, en redonnant de la vitalité aux cheveux abîmés et cassants. Elle vise principalement à donner du tonus aux cheveux grâce à l'ajout de protéines qui repulpent la structure.

La **LAMINATION** agit à tous les niveaux du cheveu, notamment à l'extérieur de la tige capillaire :

1. SOUS LES ÉCAILLES, avec le dépôt de protéines qui rendent les cheveux toniques et volumineux ;

2. SUR LES ÉCAILLES, enveloppant le dépôt de protéines et créant une couche lamellaire qui, sous l'action de la chaleur, se transforme en « **MIROIR** »

3. Combien de temps dure la Lamination illumination ?

La Lamination illumination effectué en Salon par un coiffeur professionnel peut durer jusqu'à **6 semaines**, en utilisant des **PRODUITS** spécialement développés à la maison 2 fois par semaine pour maintenir le résultat. illumination offre un Home Kit sur mesure pour maintenir le résultat à la maison.

4. Qu'est-ce que la Technologie Thermoactive aux Biopeptides ?

La **technologie Thermoactive à base de Biopeptides** (substances composées de deux ou plusieurs acides aminés qui, lorsqu'ils sont combinés, créent des protéines) et d'**Huiles Fluidifiantes** est activée par la chaleur et fixe une couche « lamellaire » au niveau cuticulaire, rendant les cheveux souples, compacts et lumineux avec un effet brillant qui reflète la lumière.

5. La Lamination illumination peut-il être effectué sur tous les types de cheveux ?

OUI, la Lamination illumination peut être effectué sur **tous les types de cheveux**, qu'ils soient **Naturels, Teints, Traités Chimiquement, Décolorés, Lissés** ou avec **Permanente**.

6. La Lamination illumination peut-il être effectué le jour de la Coloration ?

OUI, la Lamination illumination peut être effectué le jour-même de la **COLORATION** pour **EXALTER** et **ÉCLAIRER** la **COULEUR**. **Mode d'emploi** : après avoir appliqué la couleur, rincez abondamment et commencez la Lamination illumination à partir de l'étape 1.

7. La Lamination illumination peut-il être effectué le jour de la Décoloration ?

OUI, la Lamination illumination peut être effectué le jour-même de la **DÉCOLORATION** pour **ÉCLAIRER** la couleur **BLONDE**. **Mode d'emploi**: après avoir appliqué le produit décolorant, rincez abondamment et commencez la Lamination illumination à partir de l'étape 1.

THE illamin action

HAIR LAMINATING SYSTEM

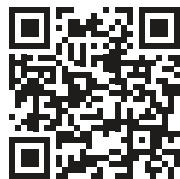




DIKSON
PROFESSIONAL



DIKSON[®]
PROFESSIONAL



◆ MÜSTER & DIKSON S.p.A.

Via Privata da via Kennedy snc
20023 Cerro Maggiore (MI) - Italy
Tel. 0331-525111 (r.a.)
e-mail: sales@muster-dikson.com

Export Department:
Tel. +39 0331-525111 (r.a.)
e-mail: export@muster-dikson.com

**DIS-PROM HRVATSKA za
MÜSTER & DIKSON**

Andrije-Kačića Miošića 24A
HR-10410 Velika Gorica, Croatia
Tel. +385 1 6222-449
e-mail: info@dis-prom.hr

MÜSTER & DIKSON NORTH AMERICA INC.

350 Harry Walker Parkway North - Suite 14
Newmarket Ontario - L3Y-8L3
Phone +1 905.235.5580
Fax +1 905.235.5524
e-mail: info@dikson.ca