

GLOWING COLOR EXPERIENCE

luminous demipermanent hair coloring system

flow

SALON STARTER GUIDE



Nook[®]
ECO INSPIRED PRODUCTS



GLOWING COLOR EXPERIENCE

flow

1:1

*Colorazione Demi-permanente
Demi-Permanent Hair Colour
Coloration Demi-permanente
Coloración Demi-permanente*

8.44



Nook

60ml e 2.02 fl oz

GLOWING COLOR EXPERIENCE

flow

è l'innovativo sistema di colorazione Vegan ad ossidazione demi-permanente tono su tono, dalla composizione delicata senza ammoniacca, ne alcool.

Semplice e versatile, è ideale per tonalizzare e arricchire di riflessi tutti i tipi di capelli; naturali sensibili, capelli colorati, capelli decolorati, schiariti.

Il sistema di colorazione demi-permanente *flow*
si comporta come un vero trattamento di bellezza
lasciando i capelli forti, sani e estremamente brillanti.



Flow is a **innovative demi-permanent tone-on-tone** oxidation Vegan colour system with a gentle, **ammonia and alcohol-free formula**, and without addition of PPD and Resorcinol. Simple and versatile, it is perfect for toning and enriching tones in all hair types: sensitive, natural, coloured and bleached hair.

Like a beauty treatment, the Flow demi-permanent colour system leaves hair strong, healthy and extremely shiny.

CARATTERISTICHE PRINCIPALI KEY FEATURES

- Offre un servizio di colorazione Tono su Tono, senza creare nessuna demarcazione o modifica alla melanina naturale.
- Permette di diversificare i servizi di colorazione all'interno del proprio salone, completando l'offerta del menu area colore Nook.
- Su capelli naturali, colorati o schiariti è la soluzione perfetta per caricare di riflesso e lucentezza i capelli, o per neutralizzare i toni caldi o freddi indesiderati, con estrema semplicità.
- Sviluppato con molecole coloranti di elevata purezza, garantisce fedeltà del riflesso e durata fino a 6/15 lavaggi.
- La formula fluida in olio-gel una volta miscelata con l'attivatore specifico, crea una texture profumata, morbida e viscosa, che la rende facile da miscelare e applicare, sia con pennello che con biberon applicatore.

● It delivers a Tone-on-Tone colour service, with no visible banding and without affecting the natural melanin. ● It allows you to diversify your salon colour services, completing the Nook colour menu offer. ● Extremely simple to use, it is the perfect solution for enhancing shine and tone or neutralising unwanted warm or cool tones in natural, coloured or lightened hair ● True-to-tone, it lasts for up to 6 to 15 washes guaranteed, thanks to colour molecules of high purity. ● When mixed with the specific developer, the fragranced fluid, gel-oil formula has a soft, viscous consistency which makes it easy to mix and apply, either with a brush or an applicator bottle.

FORMULA VEGAN VEGAN FORMULA

formula priva
di ingredienti e materie prime
di origine animale.

formula free of ingredients
and raw materials of animal origin.



PLUS PRODOTTO PRODUCT PLUS



formulazione delicata
rispettosa della fisiologia
del capello

gentle formulation
that respects the physiology
of the hair



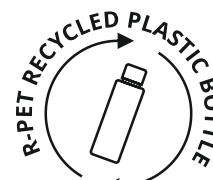
rende i capelli docili,
morbidi e
resistenti alla rottura.

for hair that is soft, supple, and
resistant to breakage



colore traslucente,
vibrante e ricco
di riflessi

vibrant, translucent
tone-rich colour



packaging
in plastica riciclata
etico e sostenibile*

ethical and sustainable
recycled plastic
packaging*

* Flow Colour + Flow Gloss Clear

TECHNOLOGY

luminous demipermanent hair coloring system 

COSA LO RENDE SPECIALE WHAT MAKES IT SPECIAL

FORMULA FORMULATION

Ciò che rende Flow Demi-Permanent Color così speciale è la sua **formula delicata** che garantisce la **massima protezione e condizionamento** anche sul capello più danneggiato e sensibilizzato;

SENZA AMMONIACA
SENZA ALCOHOL
SENZA AGGIUNTA DI PPD
SENZA AGGIUNTA DI RESORCINOLO

Il **pH neutro e bilanciato** della formulazione dona un'**intensa lucentezza** alle cuticole, per capelli **visibilmente sani** ed un **colore traslucido, vibrante e ricco di riflessi**.

Il prezioso complesso di ingredienti naturali che danno origine alla tecnologia **Vegan Sugar Plex** contribuisce a rendere i **capelli idratati ed estremamente brillanti**.

What makes Flow Demi-Permanent Color so special is his gentle formula, that guarantees maximum protection and conditioning in even the most damaged and sensitised hair;

NO AMMONIA
NO ALCOHOL
NO ADDED PPD & RESORCINOL

The **neutral, pH balanced** formula gives the cuticles intense shine for **visibly healthy** hair and **vibrant, translucent, tone-rich colour**.

The precious complex of natural ingredients that give rise to the innovative **Vegan Sugar Plex Technology** helps make hair **moisturized and extremely shiny**.

EFFETTI SUL CAPELLO EFFECTS ON HAIR

- **Garantisce luminosità intensa, indipendentemente dal colore scelto.**
- **Rende i capelli morbidi e estremamente luminosi.**
- **Idrata e rinforza tutti i tipi di capelli.**
- **Tonalizza esclusivamente le zone trattate senza intaccare la base naturale.**
- Intense brightness, regardless of color.
- Makes hair extremely shiny.
- Hydrates and strengthens all hair type.
- It tones the areas treated without affecting the natural base.

VEGAN SUGAR PLEX

ZUCCHERO DI MAIS / PROTETTIVO
SUGAR CORN SEEDS / PROTECTIVE

OLIO BIO DI CILIEGIA / ANTIOSSIDANTE
ORGANIC CHERRY OIL / ANTIOXIDANT



Uno speciale Plex protettivo di origine vegetale, composto da glucosio estratto dai semi di mais e olio biologico di ciliegia.

La sua struttura micro-molecolare unica, aiuta a migliorare la resistenza alla rottura del capello danneggiato, fornendo elasticità, forza, idratazione e protezione. Rende i capelli docili, morbidi e apporta un'intensa brillantezza alla chioma.

A special protective Plex of plant origin, consisting of glucose extracted from corn seeds, and organic cherry oil.

The unique micro-molecular structure improves resistance to breakage in damaged hair, providing strength, elasticity, hydration and protection. For hair that is soft, supple, and resistant to breakage. It gives hair intense shine.

NUANCES

31 X 60 ml

Flow consente la massima libertà e creatività per i coloristi.

Flow allows maximum liberty and creativity for colourists.

Flow offre un portfolio di **31 tonalità + 1 Clear Gloss, completamente inter-miscelabili**, e si distingue per le sue tonalità **brillanti e vivaci**.

Flow offers a portfolio of **31 completely intermixable shades**, which is distinguished by its bright and vibrant shades.

NATURALI NATURALS

4.0
6.0
8.0
10.0



CENERE ASH

4.1
7.11
8.1
10.1



MARRONI BROWNS

4.73
6.7
8.7



DORATI GOLDENS

5.3
7.3
9.03
10.3



BEIGE BEIGE

7.13
9.13
10.31



DORATO RAME GOLDEN COPPER

8.34



RAMATI COPPER

6.4
8.44
9.04



ROSSI RED

5.26
6.66



VIOLA VIOLET

5.22
9.2
10.2



specialità pastello

ideali per capelli biondi,
schiariti e decolorati

pastel specialist
ideals for blond and
bleached hair

NUDE GLOW

8.12
8.52
10.35



PASTEL ROSÉ

9.65



PRODUCT RANGE

luminous demipermanent hair coloring system *flow*

GLOSS CLEAR

500 ml

La nuance Gloss Clear è ideale per modulare, ammorbidire e controllare l'**intensità** e il **tono del colore**, rendendola più versatile. In questo modo, è possibile **umentare il numero di servizi offerti dal salone**.

Neutra e miscelabile con tutte le tonalità Flow, Gloss Clear può essere utilizzata da sola con **Special Activator**, per apportare **risultati extra-shine** alla chioma.

The Gloss Clear shade is ideal for use to **modulate** and control color **intensity and tone**. A **neutral colour**, intermixable with all Flow Shades, Gloss Clear **creates vibrant shine and brilliant results**, and can be used alone with Flow Special Activator, to add shine **without changing tone or intensity**. Flow Gloss Clear softens the intensity of each shade, making it more versatile. This way, you can **increase the number of services provided**.



SPECIAL ACTIVATOR

1000 ml

Attivatore specifico **formulato per agire in sinergia** con il sistema **demi-permanente Flow**.

La composizione a bassa concentrazione (6 vol.1,8%), non crea nessuna variazione del colore di base e permette di ottenere una **miscela uniforme e facile da applicare** sia con **pennello** che con **applicatore biberon**. Garantisce un risultato **cromatico uniforme** con il **massimo effetto cosmetico**.

Miscelato in **rapporto 1:1** con le nuances **Flow**, crea un **pH neutro-bilanciato** in grado di **illuminare e caricare il colore di riflessi**, **senza alterare la melanina naturale** del capello, **rispettando** così la sua **fisiologia**.

Specific activator formulated **to act in synergy** with the **Flow demi-permanent system**.

The low concentration composition (6 vol.1,8%), does not change in base colour, and allows to obtain an even, **easy to mix and apply**, either with a **brush** or an **applicator bottle**, for an even **color result** with **maximum cosmetic effect**.

Mixed in a **1:1 ratio** with **Flow** shades it creates a **balanced-neutral pH** able to **illuminate** and load the **color with reflections**, **without changing the natural melanin of the hair**, thus **respecting its physiology**.





LE NOSTRE ESCLUSIVE RICETTE DI COLORE
OUR EXCLUSIVE COLOUR GOURMET

shadow

Per donare un effetto Gloss Shine senza cambiare riflesso, o per intensificare e arricchire di riflessi i capelli naturali o colorati sbiaditi.

For giving hair a Gloss Shine effect without changing the tone, or enriching tones in natural or faded coloured hair.



tempo di posa da 10 a 20 minuti
development time: 10 to 20 min.



EXTRA SHINE PERFORMANCE



Servizio Gloss realizzabile con la nuance Clear o nuances con tono più chiaro della capigliatura, con riflettatura desiderata.

The Gloss service can be carried out using the Clear shade or with shades that are lighter than the hair, with the desired tone.



Prima applicare il colore classico alla base, poi gestire il tempo di posa in base al risultato desiderato.

First apply the classic colour to the base, then develop for the time required to achieve the desired result.



colour & flow

Per colorare la base e lucidare / neutralizzare / intensificare le lunghezze.

For colouring the roots and glossing / neutralising / intensifying the lengths.



Seguire le indicazioni del risultato scelto per le lunghezze: colour refresh gloss / tone & pastel / correction & cool.

Follow the instructions for the chosen result for the lengths: colour refresh gloss / tone & pastel / correction & cool.

colour refresh gloss

Per creare profondità in base e lucentezza sulle lunghezze.

For creating depth at the root and adding shine to lengths.



tempo di posa da 10 a 20 minuti
development time: 10 to 20 min.



Utilizzare una nuance tono su tono, o 1 tono più scuro su base, e nuances più chiare per effetto Gloss, o nuances pastel su lunghezze.

Use a tone-on-tone shade, or a shade that is one level darker at the root, and lighter Gloss-effect, or pastel shades on the lengths.





LE NOSTRE ESCLUSIVE RICETTE DI COLORE
OUR EXCLUSIVE COLOUR GOURMET

re-pigment blinding

Per recuperare riflesso e intensità
prima di colorazioni intense su capelli
schiariti e/o decolorati.

*For restoring tone and intensity before
intense colour services in bleached
and/or lightened hair.*



non risciacquare
do not rinse



**Applicare uno
strato sottile di
prodotto.**

Apply a thin layer of
product.



Per le tonalità
pastello, si consiglia di
controllare ogni 10 minuti.

For pastel shades we
recommend checking every 10
minutes.



tone & pastel

Per arricchire i capelli con riflessi moda
o morbide sfumature.

For enriching hair with fashion tones or soft shades



posa a controllo
checking progress
during development



tempo di posa massimo 25 minuti
max development time: 25 min.

correction & cool

Per creare colori e sfumature fredde
e/o neutralizzare riflessi indesiderati.

*For creating cool colours and shades
and/or neutralising unwanted tones.*



posa a controllo
checking progress
during development



tempo di posa massimo 20 minuti
max development time: 20 min.



**I coloranti freddi
verranno assorbiti più
velocemente, è consigliato
lasciare le lunghezze umide per
controllare meglio l'intensità.**

Cold colors are absorbed more quickly.
Leaving the lengths damp will help
control intensity.



COLORIMETRIA BASE BASIC COLOR THEORY

COLORI PRIMARI PRIMARY COLORS

Giallo / Yellow, Rosso / Red, Blu / Blue



COLORI SECONDARI SECONDARY COLORS

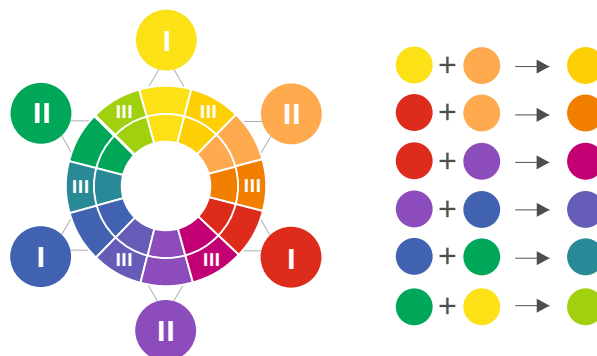
Arancio / Orange, Viola / Violet, Verde / Green



COLORI TERZIARI TERTIARY COLORS

si ottengono mescolando in parti uguali un colore primario con un colore secondario.

Mixing a Primary colors and Secondary colors



ARMONIE CROMATICHE SEASONAL CHROMATIC HARMONIES

Le armonie cromatiche vi forniscono esempi di come le singole nuances possano essere mescolate o accostate fra loro.

The color harmonies provide you with examples of how individual shades can be mixed or combined together.



colori freddi
cold colors



colori caldi
warm colors



estate / summer



primavera / spring



inverno / winter

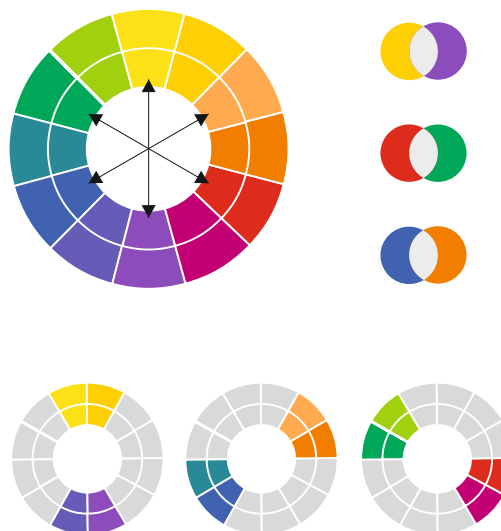


autunno / autumn

COLORI COMPLEMENTARI COMPLEMENTARY COLORS

I colori complementari, sono opposti l'uno all'altro e si neutralizzano reciprocamente. Per neutralizzare pigmenti (riflessi) indesiderati, utilizzare il colore complementare che si trova opposto al tono da correggere.

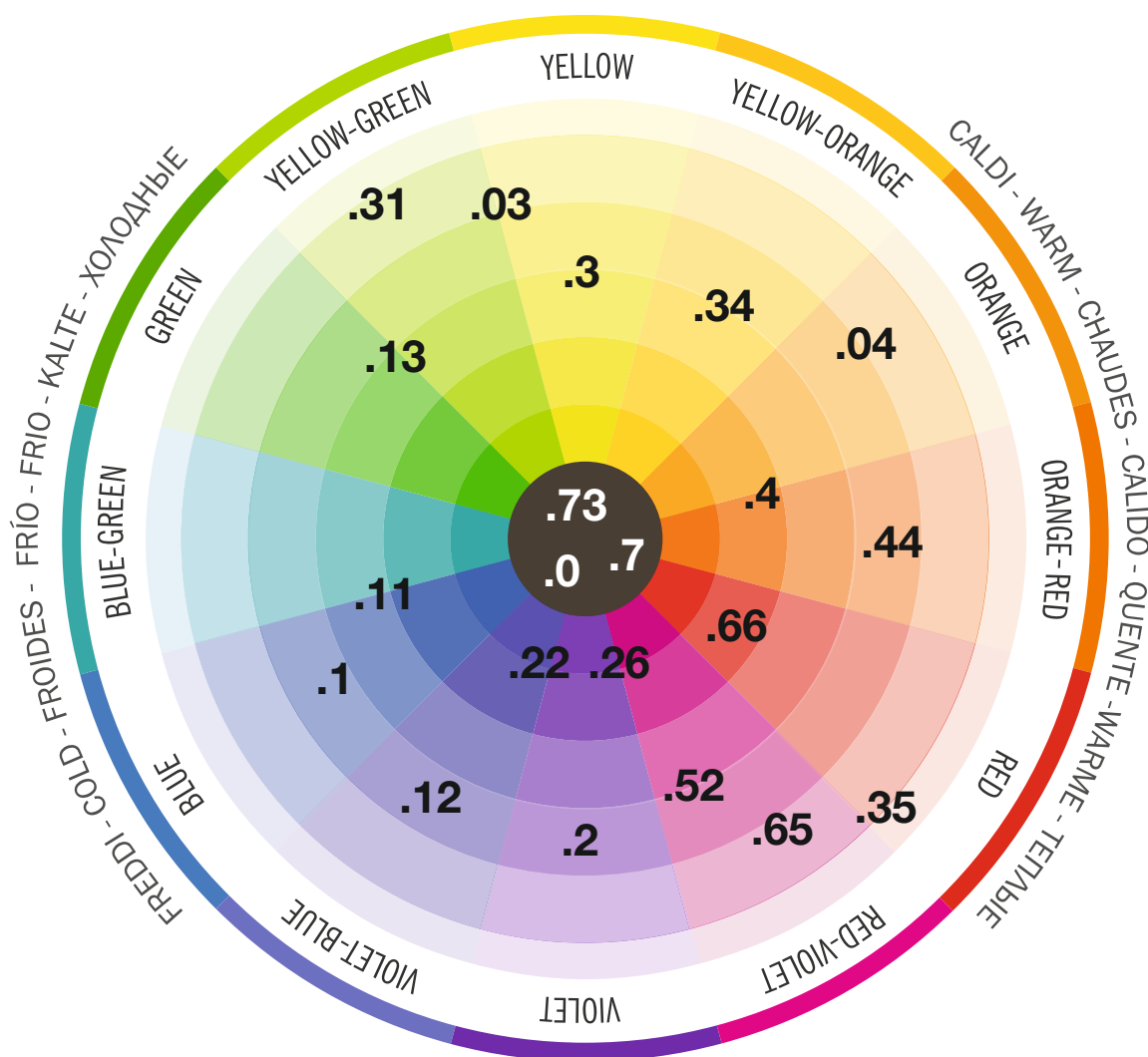
Opposite colors neutralize each other. To neutralize undesirable underlying pigments, use the complementary color that is opposite on the color wheel.



COLOR WHEEL

luminous demipermanent hair coloring system *flow*

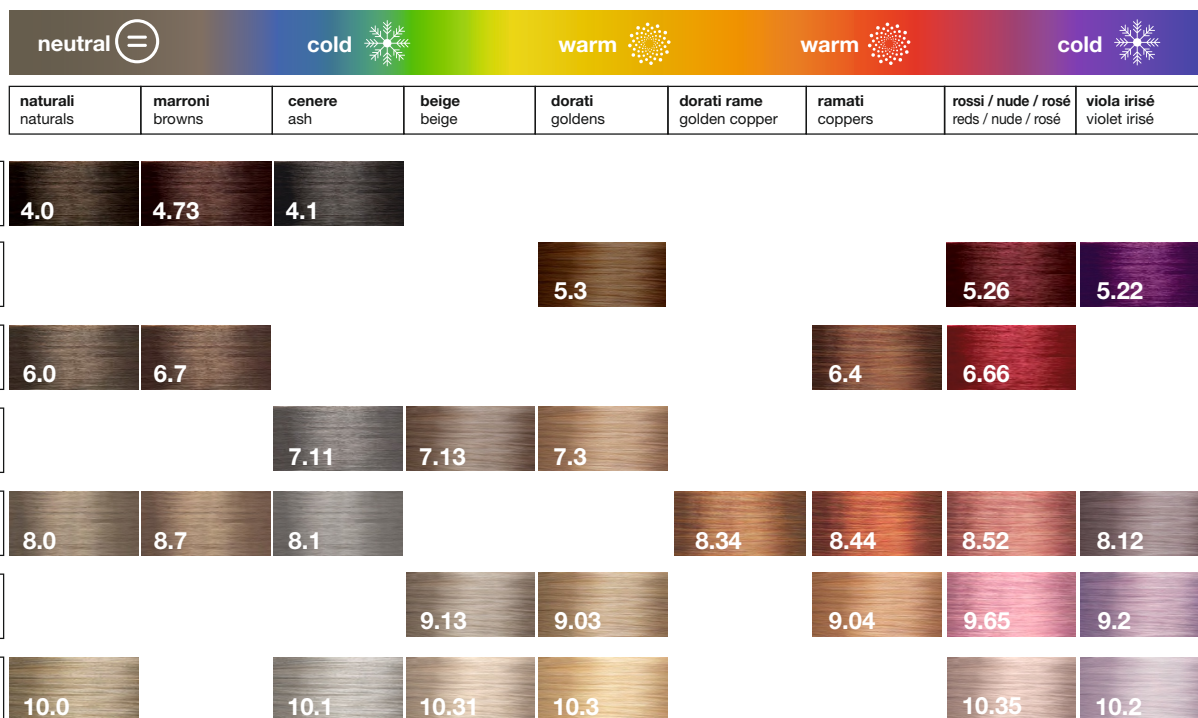
POSIZIONAMENTO NUANCES
POSITION SHADES



NUMBER SYSTEM

luminous demipermanent hair coloring system 

GAMMA NUANCES RANGE OF SHADES



Gloss Clear aggiunge più lucentezza a qualsiasi tipo di capello e può essere utilizzata per diluire l'intensità di qualsiasi tonalità o da sola come servizio Gloss. / Gloss Clear adds more shine to any type of hair and can be used alone for the Gloss service or to dilute the intensity of any shade.

NUM.	FLOW RIFLESSO / FLOW TONE
.0	Naturale / Natural
.7	Marrone / Brown
.73	Marrone Caldo / Warm Brown
.1	Cenere / Ash
.11	Cenere Intenso / Intense Ash
.13	Beige / Beige
.31	Dorato Cenere / Golden Ash
.03	Naturale Dorato / Natural Golden
.3	Dorato / Golden
.34	Dorato Rame / Golden Copper
.04	Naturale Rame / Natural Copper
.4	Rame / Copper
.44	Rame Intenso / Intense Copper
.66	Rosso Intenso / Intense Red
.35	Dorato Mogano / Golden Mahogany
.65	Rosso Mogano / Red Mahogany
.52	Mogano Irisé / Mahogany Iris
.26	Viola Rosso / Violet Red
.2	Viola / Violet
.22	Viola Intenso / Intense Violet
.12	Cenere Irisé / Ash Iris

SISTEMA NUMERICO SHADE NUMBERING SYSTEM

6.43

A B C

- A** Altezza di tono
Depth of tone
- B** Riflesso primario
Dominant color reflection
- C** Riflesso secondario
Secondary color reflection

lo stesso numero ripetuto sia per il riflesso primario che per il secondario significa "intenso". Es: X.66 = rosso intenso.

the same number repeated for both the primary and secondary indicates "intense". Ex: X.66 = intense red

HOW TO USE

PREPARAZIONE E APPLICAZIONE

PREPARATION AND APPLICATION




- 1 Indossare guanti monouso.
- 2 Se necessario, lavare con lo shampoo più indicato per eliminare eventuali residui.
- 3 **Miscelare 1 parte di Flow Demi-permanente con 1 parte di Flow Special Activator.**
- 4 Applicare sui capelli asciutti o umidi, con un pennello o applicatore biberon.
- 5 **Lasciare in posa per un massimo di 30 minuti**, a seconda del servizio scelto.
- 6 Terminato il tempo di posa emulsionare con acqua fino ad ottenere una morbida schiuma.
- 7 Sciacquare abbondantemente.
- 8 Proseguire con Nook TSC **Color Capture Acid Shampoo** e **Color Capture Acid Cream**.

- 1 Wear disposable gloves.
- 2 If necessary, wash with the most suitable shampoo to eliminate any residue.
- 3 **Mix 1 part Flow Demi-permanent Shades and 1 part Flow Special Activator.**
- 4 Apply to dry or damp hair with a brush or applicator bottle.
- 5 **Leave for a maximum of 30 minutes**, depending on the chosen service.
- 6 Once development time is over, emulsify with water into a soft foam.
- 7 Rinse thoroughly.
- 8 Follow with Nook TNC **Color Capture Shampoo** and **Color Capture Acid Cream**.



DILUIZIONE

DILUTION

IT	EN	 <i>flow</i> Nuance	 <i>gloss</i> Clear	 <i>special</i> Activator
Diluizione	Dilution			
Massima Intensità	Full Strength	60 ml	0 ml	60 ml
Diluizione Minima	Minimal Dilution	45 ml	15 ml	60 ml
Diluizione Media	Moderate Dilution	30 ml	30 ml	60 ml
Diluizione Massima	Maximum Dilution	15 ml	45 ml	60 ml



FONDI DI APPLICAZIONE IDEALE / IDEAL APPLICATION LEVEL

Livello Base level	Risultato nuance calde Risult warm shades	Risultato nuance fredde Risult cold shades
La capigliatura è di 2 toni più scura rispetto alla nuance The hair is 2 levels darker than the nuance	Non visibile Not visible	Non visibile Not visible
La capigliatura è di 1 tono più scura rispetto alla nuance The hair is 1 level darker than the nuance	Riflessa leggermente Soft Reflection	Neutralizza leggermente Neutralizes softly
Nuance con stessa altezza di tono della capigliatura Same level	Colora tono su tono Tone-on-Tone	Neutralizza Neutralizes
La capigliatura è di 1 tono più chiaro rispetto alla nuance The hair is 1 level lighter than the nuance	Si impone High Visibility	Neutralizza intensamente (controllo visivo) Neutralize intently (check)
La capigliatura è di 2 toni più chiara rispetto alla nuance The hair is 2 levels lighter than the nuance	Si impone sempre di più Strong Visibility	Neutralizza ancor più intensamente (controllo visivo scrupoloso) Neutralizes more and more (control carefully)



Il risultato dopo il servizio tonalizzante Flow sarà la combinazione del colore del capello (naturale, colorato, decolorato) e la nuance applicata.
La nuance GLOSS CLEAR permette di diluire l'intensità del colore per un miglior controllo.

A Flow Tone-on-Tone service will combine the (natural, colored, bleached) hair's color and the applied shade.
The GLOSS CLEAR shade makes it possible to dilute the color intensity, ensuring better control.

HOW TO USE

NUANCE FONDI DI APPLICAZIONE IDEALE / IDEAL BASE LEVEL

4.0	1	2	3	4	5	6	7	8	9	10	11
6.0	1	2	3	4	5	6	7	8	9	10	11
8.0	1	2	3	4	5	6	7	8	9	10	11
10.0	1	2	3	4	5	6	7	8	9	10	11
4.73	1	2	3	4	5	6	7	8	9	10	11
6.7	1	2	3	4	5	6	7	8	9	10	11
8.7	1	2	3	4	5	6	7	8	9	10	11
4.1	1	2	3	4	5	6	7	8	9	10	11
7.11	1	2	3	4	5	6	7	8	9	10	11
8.1	1	2	3	4	5	6	7	8	9	10	11
10.1	1	2	3	4	5	6	7	8	9	10	11
7.13	1	2	3	4	5	6	7	8	9	10	11
9.13	1	2	3	4	5	6	7	8	9	10	11
10.31	1	2	3	4	5	6	7	8	9	10	11
5.3	1	2	3	4	5	6	7	8	9	10	11
7.3	1	2	3	4	5	6	7	8	9	10	11
9.03	1	2	3	4	5	6	7	8	9	10	11
10.3	1	2	3	4	5	6	7	8	9	10	11
8.34	1	2	3	4	5	6	7	8	9	10	11
6.4	1	2	3	4	5	6	7	8	9	10	11
8.44	1	2	3	4	5	6	7	8	9	10	11
9.04	1	2	3	4	5	6	7	8	9	10	11
5.26	1	2	3	4	5	6	7	8	9	10	11
6.66	1	2	3	4	5	6	7	8	9	10	11
5.22	1	2	3	4	5	6	7	8	9	10	11
9.2	1	2	3	4	5	6	7	8	9	10	11
10.2	1	2	3	4	5	6	7	8	9	10	11
8.12	1	2	3	4	5	6	7	8	9	10	11
8.52	1	2	3	4	5	6	7	8	9	10	11
10.35	1	2	3	4	5	6	7	8	9	10	11
9.65	1	2	3	4	5	6	7	8	9	10	11

LE DOMANDE FREQUENTI
FREQUENTLY ASKED QUESTIONS**Flow schiarisce i capelli?**

No, grazie alla sua delicatezza Flow riesce a riflessare i capelli senza schiarire il colore naturale.

Posso miscelare Flow con un ossigeno diverso da Flow Special Activator?

No, la formulazione di Flow prevede solo l'utilizzo di Flow Special Activator. Attivatori o ossidanti di diversa formulazione potrebbero cambiare, anche di molto, le performance di Flow.

Posso utilizzare Flow dopo un servizio di stiratura o permanente?

Flow può essere utilizzato dopo servizi di permanente o stiratura classica a base di tioglicolato e/o cisteamina. Dopo questi servizi Flow aiuta a recuperare, se necessario, tono e riflesso o ad esaltare la lucentezza dei capelli. In caso di altri servizi per la modifica della forma dei capelli si consiglia un test preliminare in una sezione dei capelli nascosta per valutarne l'utilizzo.

Posso miscelare i colori di Flow fra loro?

Flow ha 31 nuance tutte inter-miscelabili fra loro, questo rende ancora più personalizzabile l'effetto desiderato.

Cosa succede se applico Flow su capelli decolorati o con meches?

Flow è un'ottima scelta per riflessare, arricchire di sfumature i capelli decolorati e/o schiariti, o correggerne il riflesso.

Posso utilizzare Flow su capelli naturali?

Sì, Flow può anche essere utilizzato su capelli naturali. In questo caso la riflessatura o l'effetto colore risulterà più morbido rispetto a capelli colorati cosmeticamente o schiariti.

Flow si applica puro o diluito con un ossidante?

Flow si usa in miscela con il suo attivatore specifico in pari dose (una parte di nuance Flow e una parte di Flow Special Activator).

Posso applicare Flow sui capelli durante la posa del colore alla ricrescita?

Sì, l'applicazione di Flow sulle lunghezze durante la posa del servizio colore "classico" è uno dei servizi realizzabili. In questo modo è possibile offrire 2 servizi nello stesso tempo di posa.

Quanto tempo deve rimanere in posa Flow?

Con Flow si possono offrire diversi servizi con i relativi tempi di posa. In generale comunque si va dalla posa a controllo alla tempistica massima di 30 minuti.

Dopo l'utilizzo di Flow devo lavare i capelli con shampoo?

Flow anche se molto delicato resta una colorazione ad ossidazione. Pertanto per stabilizzare e rendere duraturo il risultato si consiglia di effettuare shampoo e trattamento acidificante Nook The Nectar Color; [Color Capture Acid Shampoo](#) e [Color Capture Acid Cream](#) dopo il servizio colore.

NB: I trattamenti acidificanti sono sempre consigliabili dopo un servizio di colorazione. Questo contribuirà a stabilizzare il risultato e farlo durare più a lungo.

LE DOMANDE FREQUENTI
FREQUENTLY ASKED QUESTIONS**Does Flow lighten hair?**

No, it doesn't. Flow's mild formula gives highlights without lightening the hair's natural color.

Can I mix Flow shades with a developer other than Flow Special Activator?

No, you can't. Flow's formula allows it to be mixed only with Flow Special Activator. Therefore, other activators or developers could affect Flow's result even significantly.

Can I use Flow after a straightening service or a perm?

Yes, you can use Flow after a thioglycolate and/or cysteamine-based perm or straightening service. It will help restore the tone or highlights and enhance the hair's shine. However, in the event of other services that change the hair's shape, it's advisable to test Flow on a hidden section of hair first.

Can I mix Flow shades?

Flow has 31 shades you can mix however you like, thereby ensuring a personalized result.

What happens if I use Flow on bleached or streaked hair?

Flow is excellent for creating highlights, enriching bleached and/or lightened hair with shades, and correcting the color.

Can I use Flow on natural hair?

Yes, you can use Flow on natural hair. In this case, the highlights or overall color effect will be more subtle than on bleached or colored hair.

Do I apply Flow as it is, or do I mix it with a developer?

Flow needs to be mixed in an equal dose with its specific developer (one part Flow shade and one part Flow Special Activator).

Can I apply Flow to hair during regrowth color development time?

Yes, you can apply Flow to the lengths while waiting for the "classic" coloring service to develop. This way, you can provide 2 services at the same time.

What's Flow's development time?

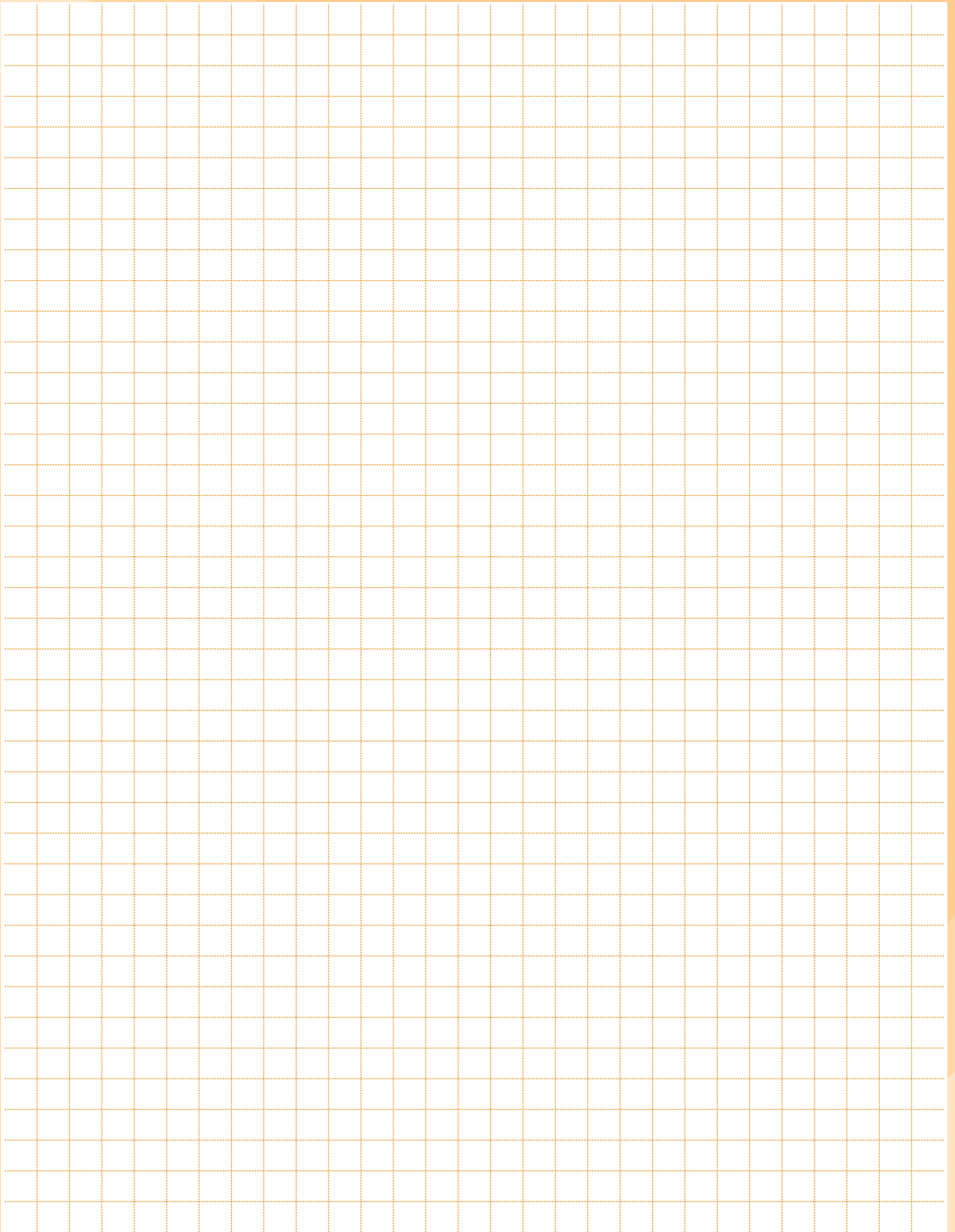
Flow allows you to provide several services with different development times. However, it's advisable to check progress regularly and keep the product on for no more than 30 minutes.

Do I have to shampoo after using Flow?

Although it's mild, Flow is still an oxidation color. Therefore, it is advisable to apply The Nectar Color; Color Capture Acid Shampoo and Color Capture Acid Cream.

NOTE: acidifying treatments is always advisable after a coloring service. This will help stabilize the result and make it last longer.

MEMO



LETS
glow and
COLOUR
flow

GLOWING COLOR EXPERIENCE

luminous demipermanent hair coloring system

Nook[®]
ECO INSPIRED PRODUCTS



WWW.NOOKCOSMETICS.IT

MAXIMA SRL
Via Staffali 7, 37062, Dossobuono (VR) Italy

MADE IN ITALY



COD. 8029001