

DIKSON[®]
PROFESSIONAL



DIKSOPRIME
PREMIUM HAIR CARE

**PROFESSIONAL
RITUAL SYSTEM**

NJEGA VLASIŠTA



DIS·PROM
HAIR & BEAUTY CARE



1000ml

300ml

1000ml

300ml

1000ml

300ml

SUPER ENERGY

Peptidi - Biotin

ŠAMPON ZA
SLABU I TANKU KOSU

SUPER BALANCE

Ekstrakt koprive - Alantoin

ŠAMPON ZA
MASNU KOSU I VLASIŠTE

SUPER PURITY

Pirokton olamin - Pantenol

ŠAMPON ZA KOSU
I VLASIŠTE S PRHUTI

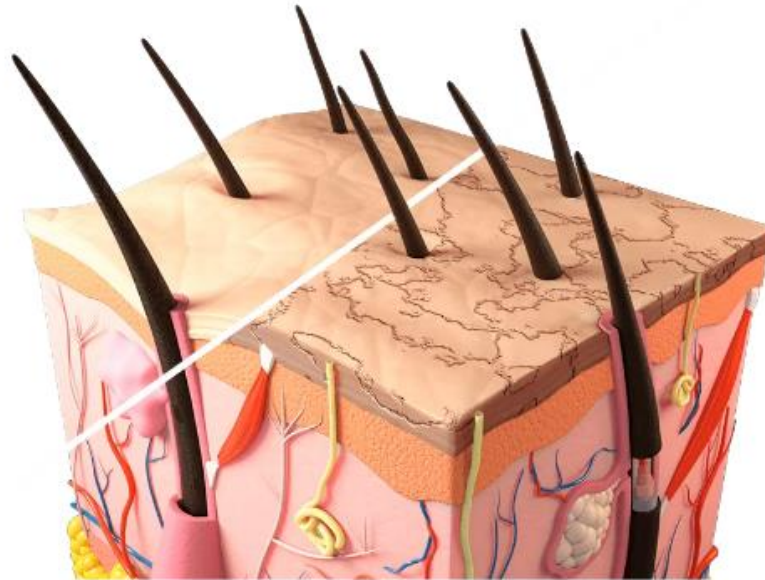


GLAVNI PROBLEMI VLASIŠTA

NEDOSTATAK MASTI

Asteoatoza (suho vlasište)

Problem suhog vlasišta nastaje zbog nedostatka masti (lipida). Često je uzrokovan stanjem opće dehidracije, organskim poremećajima, čimbenicima iz okoliša ili upotrebom neodgovarajućih proizvoda.



PREKOMJERNA FUNKCIJA ŽLIJEZDA LOJNICA

Seboreja

Seboreja je kronična upala vlasišta koje nastaje zbog prekomjernog stvaranja *sebuma* (loja) koji se nakuplja na tjemenu, odnosno vlasištu. Simptomi ovog problema su: crvenilo, svrbež, perutanje, ljuštenje kože, a može prouzročiti i brže opadanje i gubitak kose.

NORMALNA POJAVA ODVAJANJA MRTVIH STANICA KOŽE S TJEMENA

Prhut

Prhut u većoj mjeri je problem koji pogađa svaku drugu osobu. Nastaje zbog prirodnog procesa izmjene stanica što rezultira ljuštenjem vlasišta, no ponekad stanice tjemena odumiru u većoj mjeri nego što bi trebale. Može biti raznih vrsta i uzroka: patološka, povremena, suha ili masna.

PROTIV OPADANJA KOSE



1000ml

300ml

SUPER ENERGY
Peptidi - Biotin
ŠAMPON ZA
SLABU I TANKU KOSU

PROTIV MAŠČENJA KOSE



1000ml

300ml

SUPER BALANCE
Ekstrakt koprive - Alantoin
ŠAMPON ZA
MASNU KOSU I VLASIŠTE

PROTIV PRHUTI



1000ml

300ml

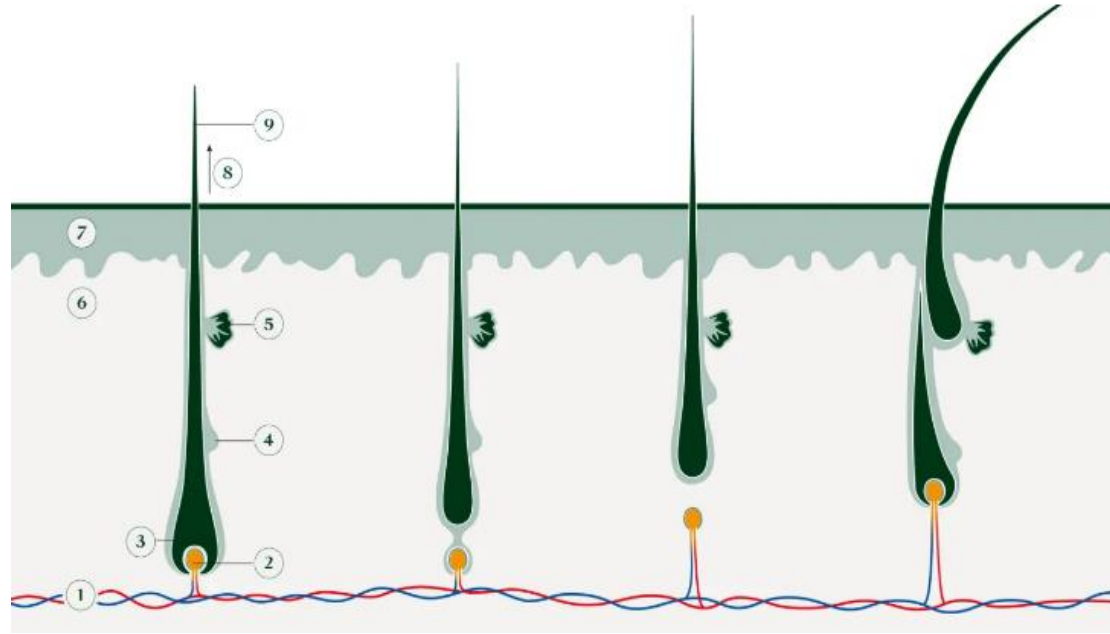
SUPER PURITY
Pirokton olamin - Pantenol
ŠAMPON ZA
KOSU I VLASIŠTE S PRHUTI



ŽIVOTNI CIKLUS KOSE

ANAGENA FAZA (RAST) – 3 godine (kod muškaraca) i 5 godina (kod žena)

Oko folikula je posebno razvijena kapilarna mreža vlasišta koja hrani korijen kose i omogućava njezin rast. U ovoj fazi kose, u normalnim uvjetima, je 85% kose.



TELOGENA FAZA – 3 mjeseca

Završna faza tijekom koje dlaka završava svoj put prema površini kose i ispada. Potom započinje novi ciklus rasta tj. nova anagena faza. To razdoblje obnove traje oko 3 mjeseca i izmjenjuje se oko 20 puta tijekom života.

KATAGENA FAZA (ODUMIRANJE) – 2-3 tjedna

Folikul dlake postaje neaktivan. Dlaka odumire, i čak i ako dlaka prestane rasti, ostaje ukorijenjena u folikulu. Postupno dolazi do odvajanja dlake od korijena.

**OVDJE MOŽEMO
DJELOVATI**



Super Energy

Intenzivan tretman protiv opadanja kose
INTENSIVE ENERGISING SHAMPOO

Intenzivni, energizirajući šampon za slabu i tanku kosu s anagelinom, biotinom i proteinima riže. Nježno čisti, jača i vidljivo poboljšava snagu kose, sprječavajući opadanje kose. Učinkovito hidratizira i hrani kosu, pružajući joj mekoću, vitalnost i sjaj.

Profesionalna upotreba:

- Nanesite na mokru kosu i umasirajte.
- Ostavite da djeluje 3-5 minuta.
- Temeljito isperite.

Učinci:

- Jača strukturu kapilara dajući kosi novu snagu i vitalnost.
- Produžava anagenu fazu rasta kose.
- Pospješuje rast nove kose.
- Hrani i hidratizira.



1000 ml

300 ml



Super Energy – Aktivne tvari



PEPTIDI IZ BIJELE LUPINE
ZA FIKSACIJU

Bogati vitaminima i elementima u tragovima, povećavaju gustoću kose i smanjuju gubitak kose.



BIOTIN
ZA SNAGU

Rebalansira vlasište i osnažuje kosu.



ESENCIJALNO ULJE MENTE
ZA VITALNOST

Stimulira mikrocirkulaciju vlasišta pružajući kosi snagu i vitalnost.



PROTEINI RIŽE
ZA SJAJ

Hrane i hidratiziraju, čineći kosu mekom i bujnom.

SAVRŠENO DJELOVANJE FIKSACIJE, SNAGE, SJAJA, VITALNOSTI I GUSTOĆE



Super Purity

Intenzivan tretman za kosu i vlasište s prhuti
INTENSIVE PURIFYING ANTI-SCALP SHAMPOO

Intenzivni šampon za čišćenje kose i vlasišta s prhuti s *piroktolom*, *pantenolom* i *proteinom riže*. Dubinski čisti, uklanja nečistoće i ostatke mrtvih stanica vlasišta. Umiruje i hidratizira vlasište, ostavljajući kosu lijepom i sjajnom.

Profesionalna upotreba:

- Nanijeti na mokru kosu i umasirati.
- Ostaviti da djeluje 3-5 minuta.
- Temeljito isprati.

Učinci:

- Uklanja prhut i sprječava nastanak nove.
- Umirujuće djelovanje na iritirano vlasište.
- Hrani i hidratizira.



1000 ml

300 ml

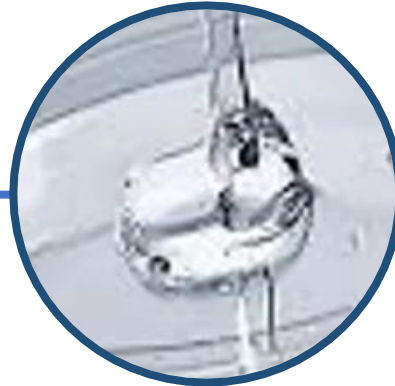


Super Purity - Aktivne tvari



PIROKTON OLAMIN
ZA LIJEČENJE I PREVENCIJU

Uklanja prhut, uklanja štetne mikroorganizme poput gljivica i umiruje svrbež i iritaciju. Sprječava nastanak nove prhuti. Siguran, netoksičan i neagresivan kompleks organskih soli.



PANTENOL
ZA UMIRIVANJE

Djeluje protuupalno i regenerativno pomicanjem funkcije zaštitne barijere kože vlasišta, osobito važne kod opekline od sunca. Kosa postaje elastična, hidratizirana i glatka.



PROTEINI RIŽE
ZA SJAJ

Hrane i hidratiziraju čineći kosu mekom i bujnom



Super Balance

Intenzivan tretman za masnu kosu i vlasište
INTENSIVE REBALANCING SHAMPOO

Intenzivni rebalansirajući šampon za masnu kosu i vlasište s ekstraktom koprive, allantoinom i proteinima riže. Učinkovito čisti i osvježava, vraćajući normalnu ravnotežu vlasišta. Umiruje i hidratizira, ostavljajući kosu laganom i sjajnom.

Profesionalna uporaba:

- Nanijeti na mokru kosu i umasirati.
- Ostaviti da djeluje 3-5 minuta.
- Temeljito isprati.

Učinci:

- Vraća ravnotežu kosi sklonoj mašćenju.
- Sprječava stvaranje prhuti.
- Hrani i hidratizira.

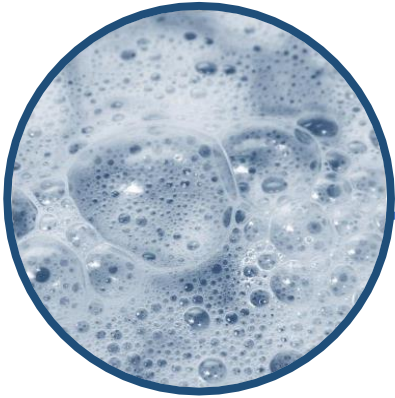


1000 ml

300 ml



Super Balance - Aktivne tvari



MJEŠAVINA ANIONIJSKIH I KATIONSkih SURFAKTANATA ZA DELIKATNO ČIŠĆENJE

Omogućuje nježno čišćenje
kose.



EKSTRAKT KOPRIVE PROTIV MAŠĆENJA KOSE

Regulira lučenje sebuma,
pročišćava, hidratizira, umiruje i
ublažava, te služi kao antiseptik.



ALANTOIN ZA UMIRIVANJE I REGENERACIJU VLASIŠTA

Zahvaljujući svojoj sposobnosti
da umiri, nahrani i zaštiti kožu
vlasišta, idealan je za poticanje
regeneracije tkiva.



PROTEINI RIŽE ZA SJAJ

Hrane i hidratiziraju,
čineći kosu mekom i
bujnom.

SAVRŠENO UMIRUJUĆE DJELOVANJE PROTIV MAŠĆENJA I ZA VRAĆANJE RAVNOTEŽE

